

Kunnan CO2-päästöjen raportointi Jyväskylässä

Keski-Suomen kuntien ilmastopäivä 26.9.2018

JYVÄSKYLÄ

A large, abstract blue graphic element in the bottom right corner, consisting of several overlapping, curved bands of different shades of blue, resembling a stylized globe or a modern logo element.



Kaupunkistrategia 2017–2021

Rohkeasti aikaansa edellä

Missio

Teemme Jyväskylästä parhaan paikan asua, oppia ja tehdä työtä

Visio

Jyväskylä on kasvava ja kansainvälisesti arvostettu koulutuksen ja osaamisen kaupunki

Strategian kärjet

Osallistuvat ja hyvinvoivat asukkaat

Raikas ja kasvava elinvoima

Liikuntapääkaupunki

Resurssien viisas käyttö

Arvot

Vastuullisuus

Luottamus

Luovuus

Avoimuus

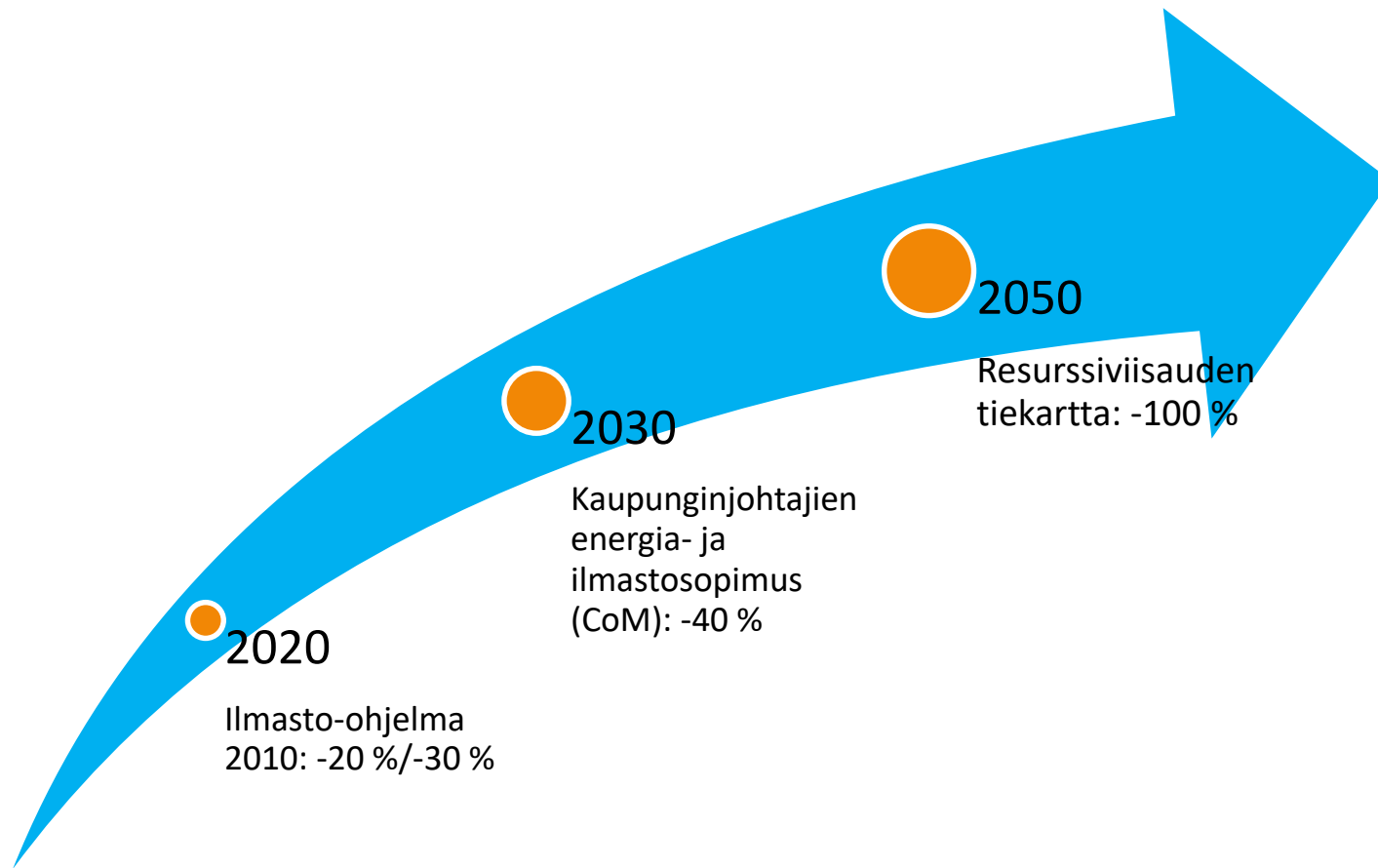
Resurssien viisas käyttö

Strategian kärjet

1. Toteutamme eheää yhdyskuntarakennetta ja kannustamme kestäväan liikkumiseen.
2. Teemme kestäviä, eettisiä ja innovatiivisia hankintoja sekä edistämme resurssiviisasta liiketoimintaa.
3. Hyödynnämme tehokkaasti digitalisaation mahdollisuuksia.
4. Avaamme kaupunkitilat paremmin kaupunkilaisten käyttöön.
5. Pyrimme hiilineutraaliksi ja jätteettömäksi kaupungiksi sekä edistämme kiertotaloutta ja uusiutuvaa energiaa.
6. Käytämme luonnonvaroja harkiten ja huolehdimme luonnon monimuotoisuudesta.



Määrälliset CO2-tavoitteet

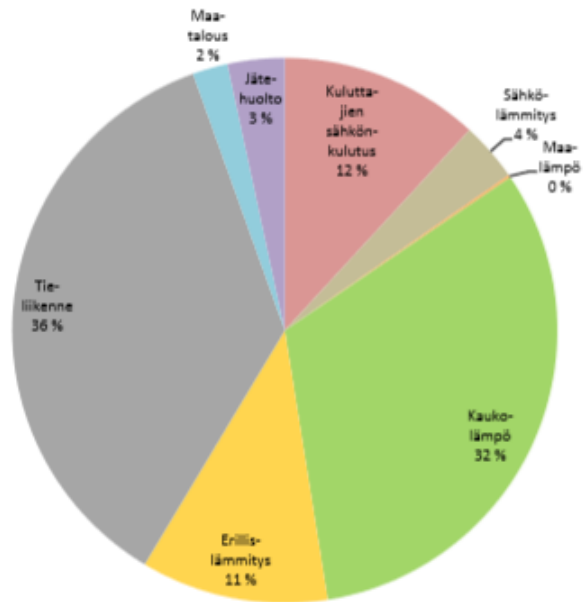


CO2-raportti

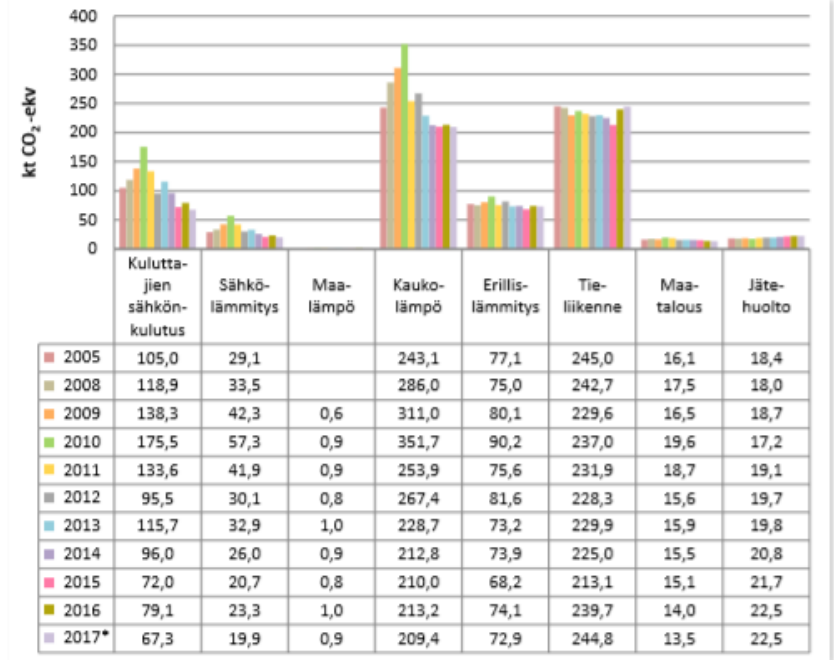
- Vuosittain raportti Jyväskylän CO2-päästöistä + valmis PP-esitys
- Benviroc Oy
- Vertailtavuus vuosien välillä
- Vertailtavuus muiden mukana olevien kuntien kanssa
- Laskentatapa kerrottu raportissa -> vertailtavuus muihin raportteihin arvioitavissa



Selkeät graafit havainnollistavat

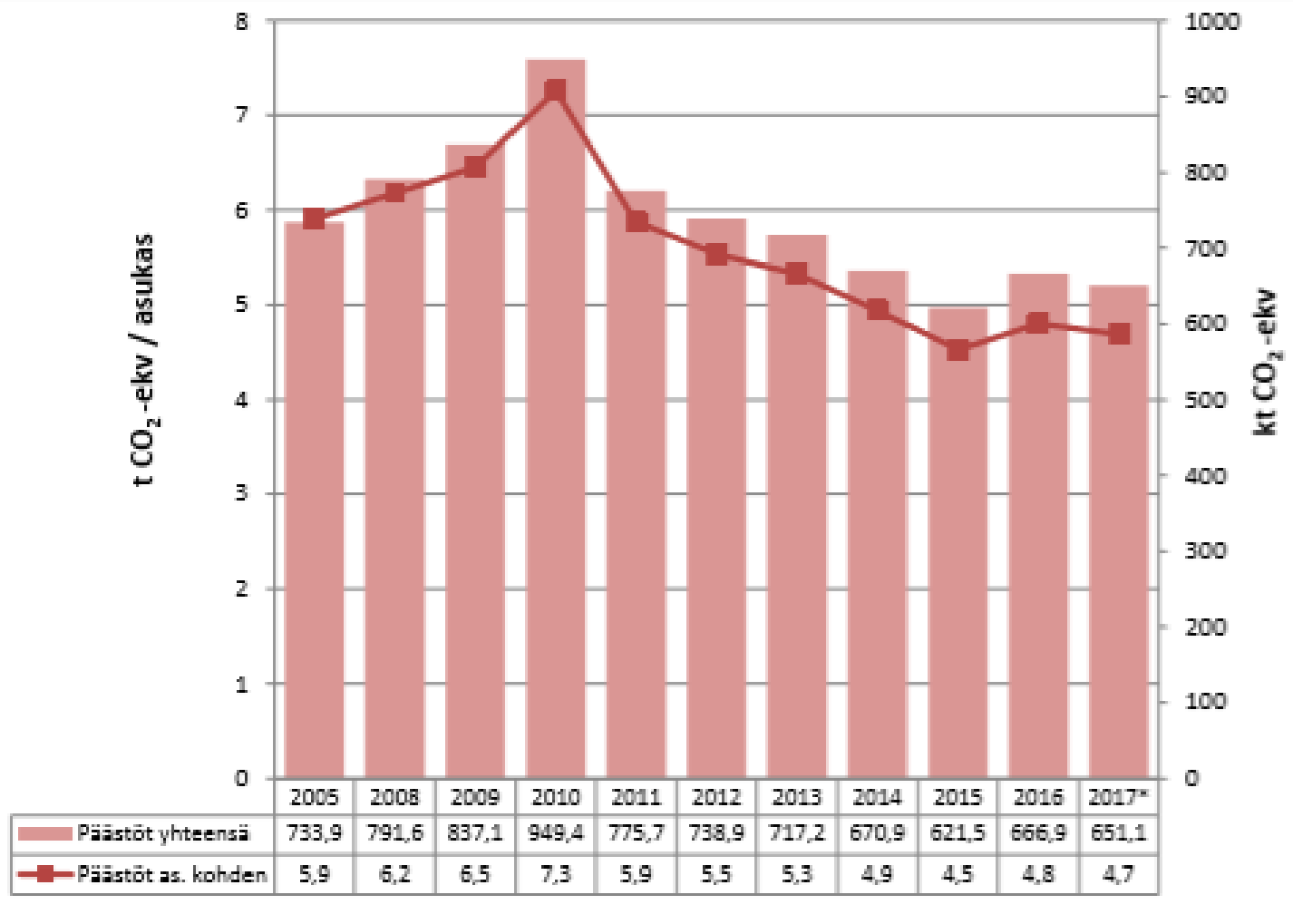


Kuva 14. Jyväskylän päästöt sektoreittain vuonna 2016 ilman teollisuutta.



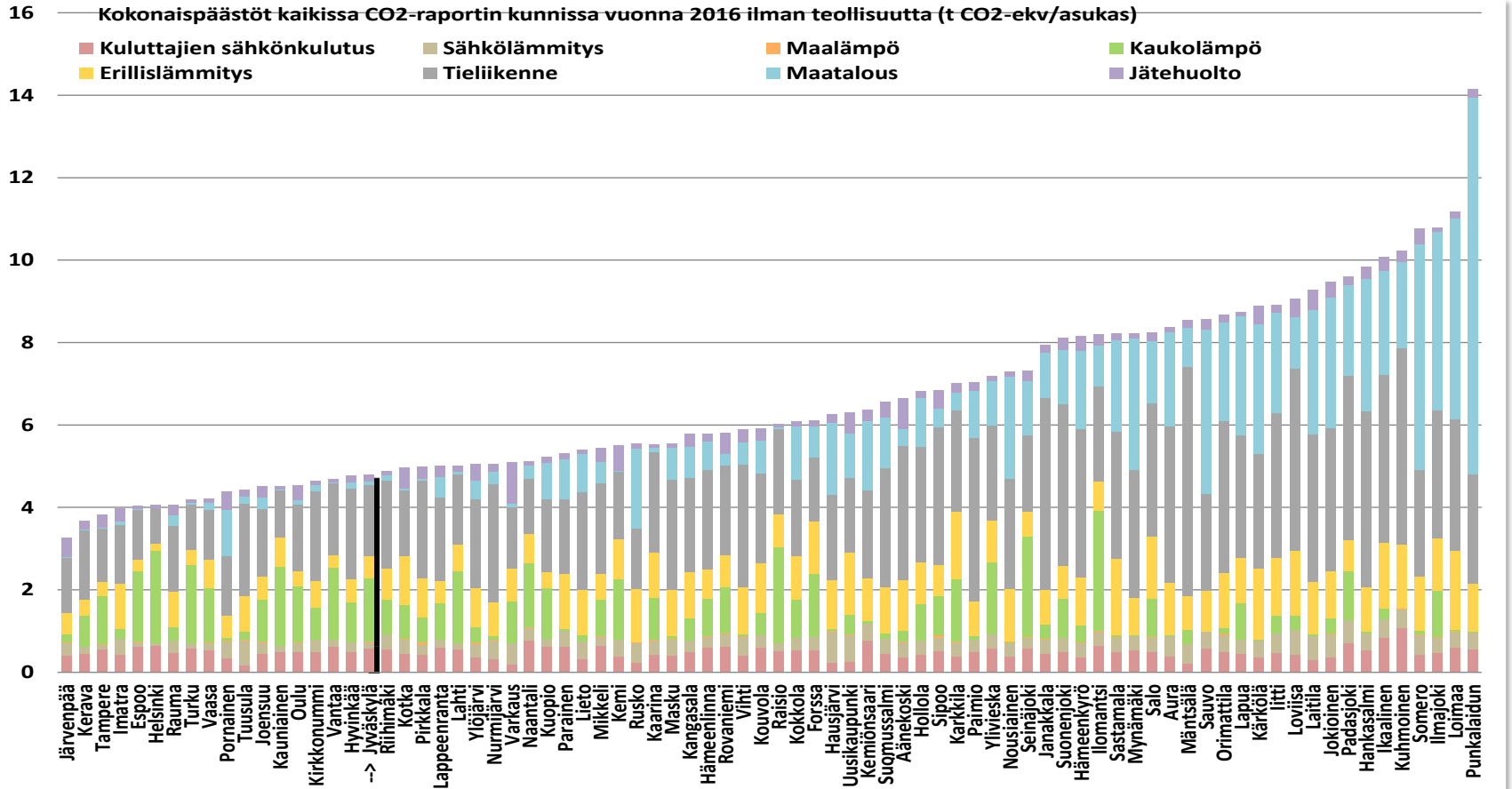
Kuva 15. Päästöt sektoreittain Jyväskylässä vuonna 2005 ja vuosina 2008–2017 ilman teollisuutta. Vuoden 2017 tieto on ennakkotieto.





Kuva 16. Päästöt yhteensä ja asukasta kohden Jyväskylässä vuonna 2005 ja vuosina 2008–2017 ilman teollisuutta. Vuoden 2017 tieto on ennakkotieto.

Vertailu kuntien kesken



Viikoittainen seuranta

- Tilastollinen laskenta, joka perustuu kuluttajien sähkönkulutukseen, lämmitykseen ja tieliikenteeseen.
- Tiedot Tilastokeskukselta, Liikennevirastolta, Ilmatieteenlaitokselta, VTT:ltä ja Energiategollisuudelta.

Jyväskylän CO₂-päästöt

Lähde: co2-raportti.fi

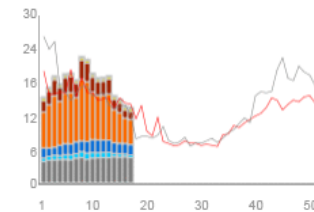
Länsi-Suomen lääni

Keski-Suomi | Hankasalmi | [Jyväskylä](#) | Kuhmoinen | Äänekoski



Jyväskylä - päästötilanne viikolla 34

Yhteensä:	7 kton CO ₂ ekv
- Maatalous:	4 %
- Jätehuolto:	6 %
- Kaukolämpö:	8 %
- Erillislämmitys:	4 %
- Sähkölämmitys:	0.7 %
- Muu sähkönkulutus:	9 %
- Tieliikenne:	69 %
Osuus maakunnan päästöistä:	29 %
Asukasta kohden:	55 kg
Muutos edelliseen viikkoon:	0 %

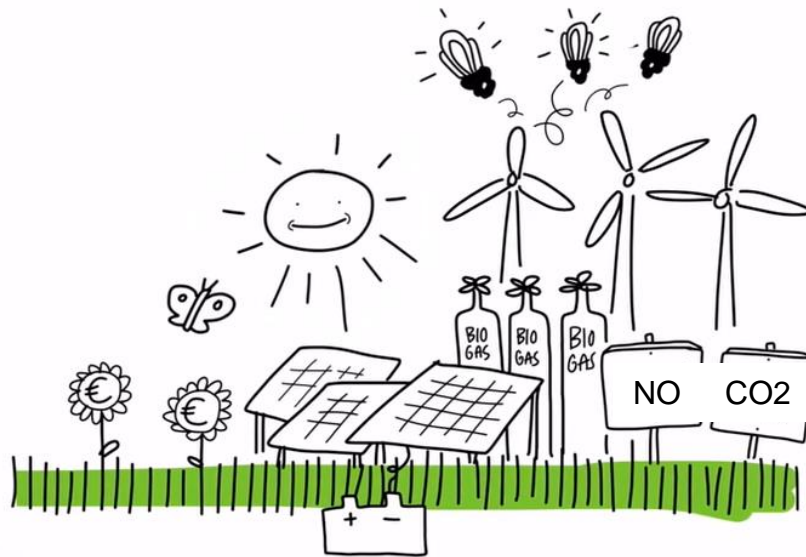


CO2-raportoinnin haasteita - ja ehkä ratkaisujakin

- Vaihtelevat vertailuvuodet (1990, 2005, 2007, 2012...)
 - > %-vähennykset vaihtelevat jopa saman kunnan osalta
- Vaihtelevat laskentatavat (Kasvener, CO2-raportti, FISU)
 - > tulokset vaihtelevat jopa saman kunnan osalta
- ➔ Ennen ”numeroiden” vertaamista ja johtopäätösten tekoa on huomioitava laskentatapa ja mitä siihen sisältyy sekä verrataanko samoihin lähtötietoihin perustuvia lukuja.
- Raportoinnin hyödyntäminen viestinnässä ja jatkotoimenpiteissä



Kiitos!



JYVÄSKYLÄ