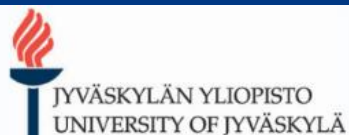


ELY-keskuksen yritysrahoitus

KESKI-SUOMEN KIERTOTALOUSHMESSUT



Euroopan unionin
osarahoittama



Elinkeino-, liikenne- ja
ympäristökeskus

KESKI-SUOMEN
KAUPPAKAMARI

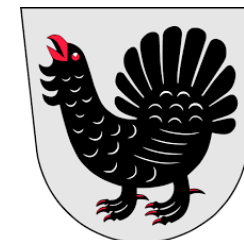
JYVÄSKYLÄ



KESKI-SUOMEN LIITTO

27.8.2024

Caius Forsberg
yritystenkehittämisasiantuntija
Keski-Suomen ELY-keskus





2024 - 2027

Strategia

Aluehallintovirastot • ELY-keskukset

Kestävää tulevaisuutta tekemässä – YHDESSÄ JA LÄHELLÄ



STRATEGISET PAINOPISTEEMME



Team FINLAND

maakunnasta maailmalle

Yrityspalvelujen verkosto auttaa yrityksiä kasvamaan ja kansainvälistymään

ELY-keskus

Valtionhallinnon maakunnallinen piste

Kehittämistuki
Maaseuturahoitus



Finnvera

Valtion erityisrahoitus- laitos

Käyttöpääoma
Lainat ja takaukset
Vientikaupan rahoitus



TE-palvelut

Työllisyyden viranomainen
(31.12.2024 asti)

Starttiraha
Rekry ja osaaminen
Muutostilanteet



Kumppanit

Valtion yrityspalvelujen välittäjät maakunnassa

Kunnat, Leader,
Kauppakamari, Yrittäjät,
ProAgria, Oppilaitokset,
Luke, VTT



Business Finland

Valtion innovaatioiden ja viennin rahoituskeskus



Ulkoministeriö

Viennin edistäjä kaikkialla maailmassa

Finnpartnership

Ulkoministeriön ohjelma: vienti kehittyviin maihin



Elinkeino-, liikenne- ja
ympäristökeskus

01

ELY-keskus

YRITYSRAHOITUS

- EAKR
- JTF
- Jämsä ÄRM
- Kansallinen TKI

MAASEUTU

- Käynnistäminen
- Kehittäminen
- Investoinnit
- Yritysryhmä

02

TE-palvelut

- Aloittava yrittäjä
- Rekry
- Osaaminen
- Muutos
- KV-työvoima

05

Muita

- Finnpartnership
- Verkosto ulkomailla
- Kulttuuri-instituutit
- Ulkoministeriö
- EEN
- PATLIB

Team
FINLAND

03

Finnvera

- Käyttöpääoma
- Yrittäjälaina
- Vientikauppa
- Luottovakuutus
- VKR-työpaja

04

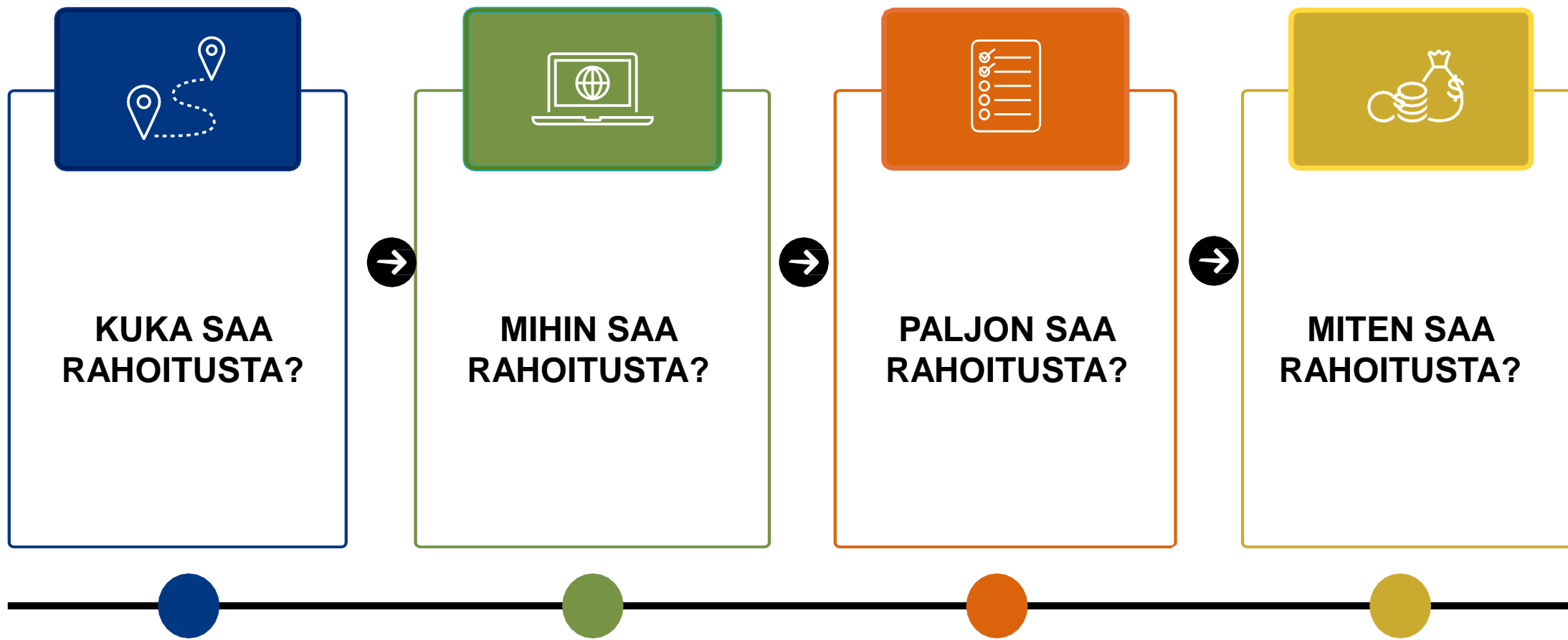
Business Finland

- Asiakaskartoitus
- Innoseteli
- Explorer
- Tempo

27.8.2024

Caius Forsberg

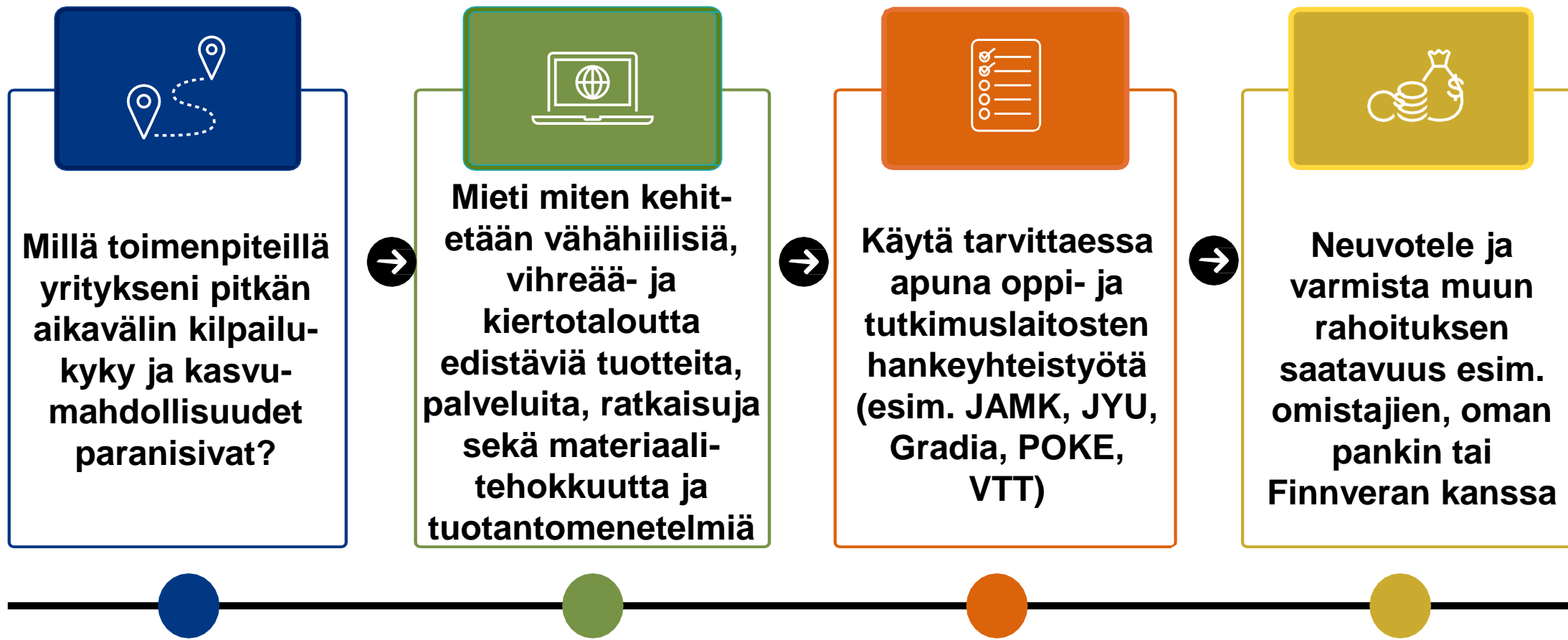
Julkinen yritysrahoitus – yleiset kysymykset



27.8.2024

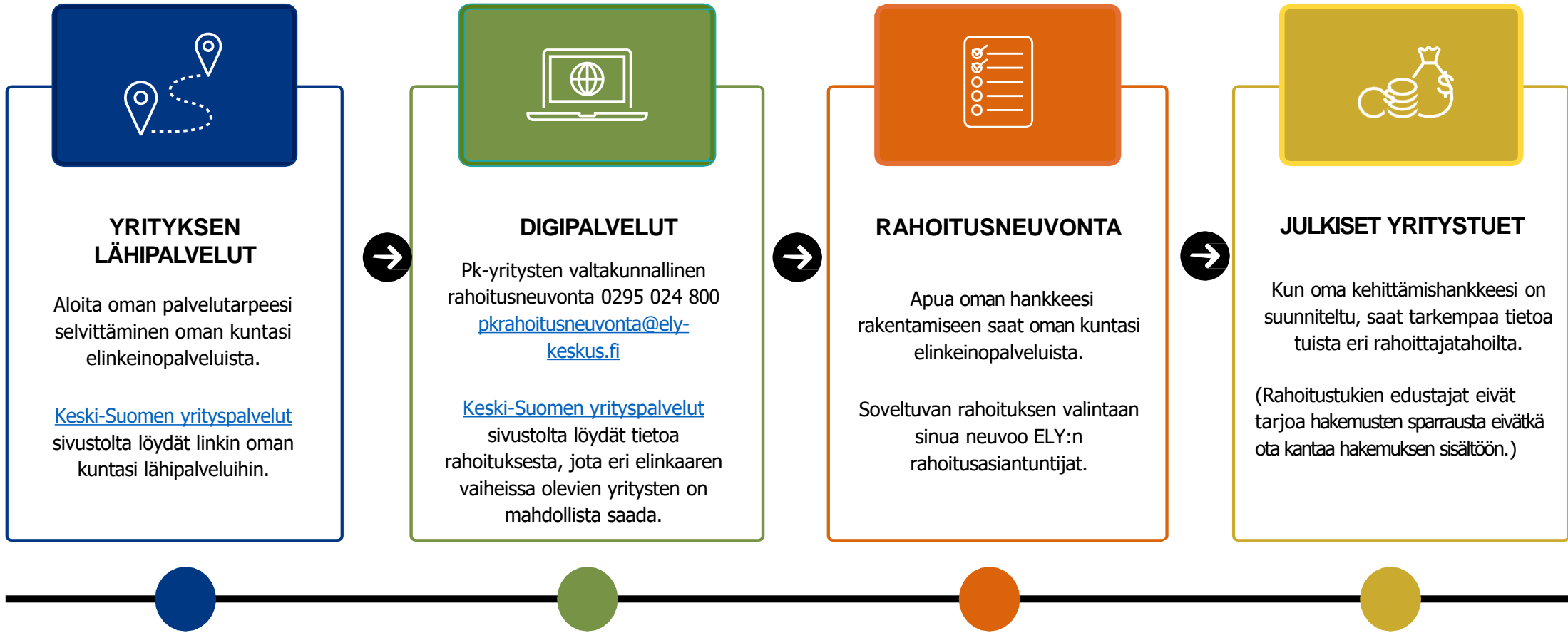
Caius Forsberg

Julkinen yritysrahoitus – miten liikkeelle?



Hakuprosessi

Rahoitusneuvonta



Yritysrahoituksen hakuprosessi

instrumentin valinta ja hakemuksen tekeminen



Ensisijaisesti yritys on aluksi yhteydessä valtakunnalliseen rahoitusneuvontaan ja paikalliseen kunnan tai elinkeinoyhtiön yritysneuvojaan



ELY:n rahoitusneuvojat auttavat yrityksiä löytämään parhaiten soveltuvan rahoituksen ja etenemispolun (he myös pisteyttävät hakemukset, joten he eivät voi sparrata hakemuksia tai ottaa kantaa niiden sisältöön)



Toivotaan, että paikallinen yritysneuvoja tai yritys olisi yhteydessä ELY:n rahoitusasiantuntijaan **ennen hakemuksen jättämistä**, jotta voidaan tarvittaessa ohjata oikeaan instrumenttiin



Hakemuksen jättäminen ennen hakuajan umpeutumista kyseisen instrumentin järjestelmästä

Yritysrahoituksen hakuprosessi

valintaperusteet, pisteytys ja rahoitus



Kaikkien rahoitettavien hankkeiden tulee täyttää yleiset valintaperusteet



Erityisiä valintaperusteita ovat horisontaaliset valintaperusteet sekä eritystavoitekohtaiset valintaperusteet, joiden pohjalta hakemukset pisteytetään ja laitetaan etusijajärjestykseen



Hankkeen tulee saavuttaa haussa asetettu vähimmäispistemäärä tullakseen rahoitetuksi



Hankkeet arvioidaan yritystukisäädösten pohjalta, ml. yritysrahoitusstrategia

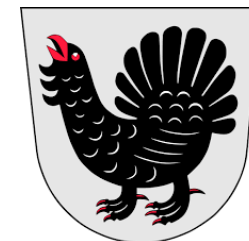


Päätös perustuu ohjelman mukaisuuden ja säädöstenmukaisuuden pohjalta tehtyyn harkintaan


ELY-keskuksen yritysrahoitus

27.8.2024

Caius Forsberg
yritystenkehittämisasiantuntija
Keski-Suomen ELY-keskus



KEHPAT



Muutostilaritheet

Kasvu ja IPR

Viennin suunnittelu

70-80%

**ANALYYSI / KONSULTOINTI
KOULUTUS**

EAKR /JTF



Tuotekehitys


Tuotannon kehitys

Vientivalmius kuntoon

10-50%

T&K VIENTI

MAASEUTURAHOITUS



Tuotekehitys

Tuotannon kehitys

Markkinointi kuntoon

10-50%

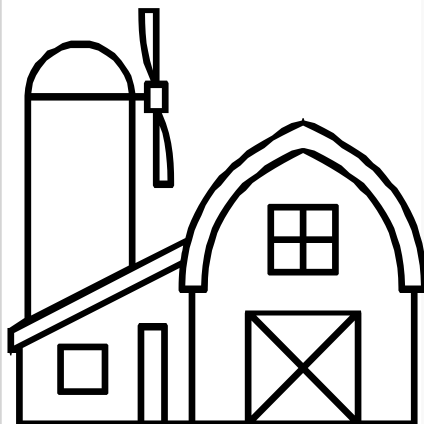
T&K

ELY - YRITYSTUET

TYT: Yleishyödylliset hankkeet
Caius Forsberg

Maaseudun yritysrahoitus

EU-rahoitusta, jolla tuetaan maaseudulla sijaitsevien yritysten perustamista ja kehittämistä.



27.8.2024

Jatkuva haku

2023-2027 Keski-Suomi
n. 60 milj. €

maaseutu.fi

Caius Forsberg



R A H O I T U S MAASEUTU

"Elinvoimaa ruutukaavan
ulkopuolelle."

Pinta-alasta

95%

Yrityksistä

30%

EU-tason tavoitteet CAP-kaudella 2023–2027

Varmistetaan älykäs, kestävä ja monipuolinen maatalousala, jolla parannetaan elintarviketurvaa



1. Turvataan viljelijöiden tulotaso ja ruuantuotanto
2. Lisätään tuotannon kilpailukykyä ja laatua
3. Parannetaan viljelijöiden markkina-asemaa

Tuetaan ympäristön hoitoa ja ilmastotoimia ja edistetään yhteisiä ympäristö- ja ilmastotavoitteita



4. Hillitään ilmastonmuutosta ja sopeudutaan siihen
5. Edistetään ympäristön ympäristötehokasta hoitoa ja suojelua
6. Edistetään luonnon monimuotoisuuden, elinympäristöjen ja maiseman säilyttämistä

Lujitetaan maaseutualueiden sosioekonomista rakennetta



7. Kannustetaan nuoria alalle, helpotetaan maaseudun yritystoiminnan kehittämistä
8. Edistetään maaseudun työllisyyttä, kasvua ja paikallista osallisuutta
9. Parannetaan turvallisen, terveellisen ja kestävä ravinnon saantia sekä eläinten hyvinvointia ja torjutaan mikrobilääkeresistenssiä

Läpileikkaava tavoite:
Edistetään osaamista, innovaatioita ja digitalisointia

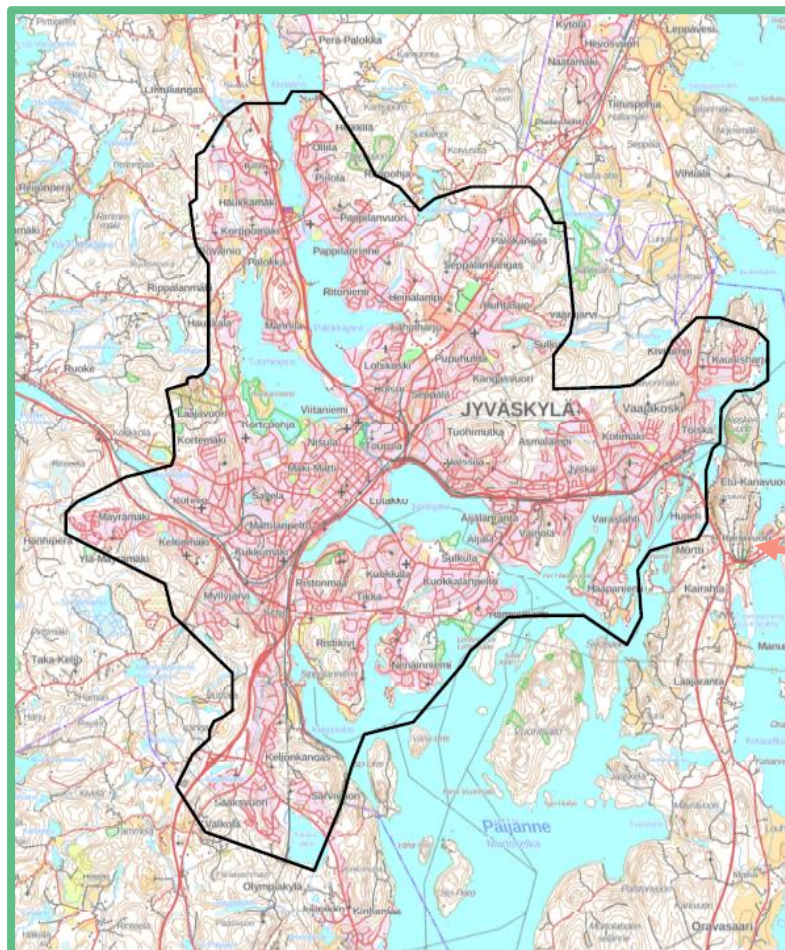
Tukikelpoinen toteutusalue

Keski-Suomi on kokonaan tukikelpoista aluetta pl. Jyväskylän kaupunkialue

Maaseuturahoitusta ei voida myöntää yrityksille, jotka sijaitsevat kartalle rajatun alueen sisäpuolella.

[Avaa suurempi aluerajauskartta](#) (ely-keskus.fi)

Jyväskylän aluerajaus



Kaupunki-maaseutuluokitus 2018

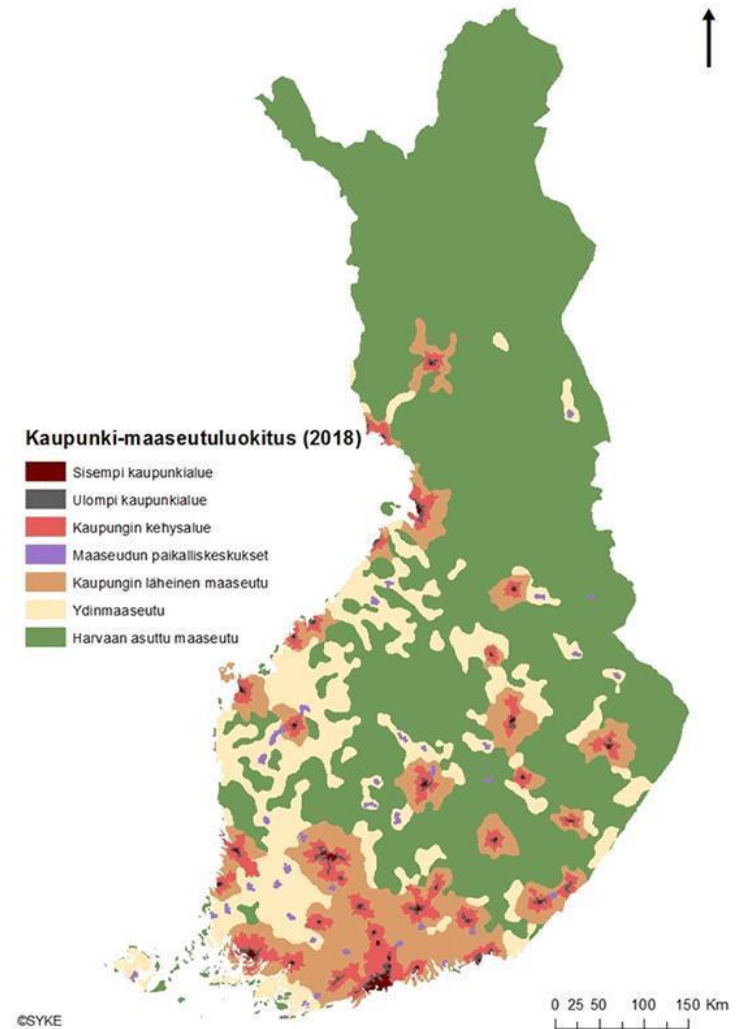
- Ydin- ja harvaanasutun maaseudun alueilla yritystuki on mahdollista myöntää korotettuna.
- Vuonna 2020 julkaistua luokitusta käytetään koko rahoituskauden 2023—2027 ajan.
- Luokituksen mukaiset maaseudun paikalliskeskukset luetaan yritystukia myönnettäessä kuuluvaksi siihen maaseututyyppiin, joka ympäröi paikalliskeskusta.
- Tutustu kaupunki-maaseutuluokitukseen Arcgis-karttapalvelussa <https://www.arcgis.com/home/webmap/viewer.html?webmap=816018cf62ef40899ca26b8d17e24902>

II-tukialue

Jämsä, Joutsa, Luhanka, Keuruu, Multia, Kannonkoski, Karstula, Kinnula, Kivijärvi, Kyyjärvi, Pihtipudas, Saarijärvi ja Viitasaari

III-tukialue

Jyväskylä, Muurame, Petäjävesi, Uurainen, Laukaa, Hankasalmi, Konnevesi, Toivakka ja Äänekoski



ELY-keskuksen myöntämät yritystuet

Mikro- pienet yritykset,
ei annex I

Investointiavustus
Kehittämisyavustus

Maataloustuotteiden jalostus
ja kaupanpito (pk yritykset)

Investointiavustus
(Kehittämisyavustus)

Maatilakytkenäinen yritystoiminta

Käynnistystuki
Investointiavustus
Kehittämisyavustus

- Kehittämisyavustus
 - Maa- ja metsätalouden ulkopuoliseen toimintaan
 - Ulkopuolisen asiantuntemuksen hankintaan
 - Aloittavalle tai toimivalle yritykselle
 - Myös investointien toteutettavuustutkimuksiin
- Käynnistystuki
 - Maatilalla harjoitettavaan maa- ja metsätalouden ulkopuoliseen yritystoimintaan
- Investointiavustus
 - Aineelliset ja aineettomat investoinnit
 - Tukitasojen porrastus maaseututyypeittäin ja tukivöhykkeittäin
 - Uusiutuvan energian ja biopolttoaineiden investoinnit
 - Maatalous- ja luonnontuotteiden jalostuksen ja kaupan pitäminen
 - Mikro- ja pienyritysten sekä maatilakytkenäisen yritystoiminnan investoinnit

Yritystuet rahoituskaudella 2023–2027

Kehittämistuki
Asiantuntijapalvelut ja selvitykset
→ innovointi, tuotekehitys,
kilpailukyky

Käynnistystuki
Asiantuntijapalvelut
käynnistämiseen
Toteutettavuus selvitykset
Kaluste- ja pienhankinnat,
tietojärjestelmät,
perustamiskustannukset

Investointiavustus
Aineelliset ja aineettomat
investoinnit

Yritystoimintaa **suunnittelevalle**: lähtötilanteeseen 1 000 €



Yritystoiminnan **aloittaminen**:
suunnitelmien/hakemusten valmistelu 2 000 €



Yritystoiminnan **kehittäminen** 3 000 €



Yritystoiminnan **kehittäminen** enintään 50 000 €



Yrittämisen kokeilu 2 500 €



Maatalouden kokeilu 2 500 €, 5 000 €, 7 500 €



Omistajanvaihdoksen suunnittelu 5 000 €



Yritystoiminnan käynnistäminen
Osa-aikainen 5 000 €, päätoiminen 7 500 €



Maatilakytöntäisen yritystoiminnan käynnistäminen 10 000 €



ELY-keskus: 10 000 € – 2 milj. €:n kustannuksiin xx %
Leader: 5 000 – 100 000 €:n kustannuksiin xx €



Toteutettavuustutkimus 50 % < 50 000 €:n kustannuksiin



Euroopan aluekehitysrahasto

EU:n rakennerahasto, joka tukee yritysten kilpailukykyä, uusimman tiedon ja osaamisen tuottamista ja hyödyntämistä sekä vähähiilisen talouden edistämistä.



R A H O I T U S

EAKR

"Maakunnan yritykset kasvavat
ja aloittavat viennin."



[Länsi-Suomen yritysrahoitusstrategia & JTF-liite](#)

rakennerahastot.fi

Mihin kehittämisavustus on tarkoitettu?

Avustusta myönnetään yritysten hankkeisiin, joilla arvioidaan olevan merkittävä vaikutus yrityksen:

- kasvuun tai uudistumiseen;
- kansainvälistymiseen;
- innovaatiotoimintaan tai osaamisen vahvistamiseen;
- tuottavuuteen;
- digitaaliseen toimintaan; taikka
- **ilmastonmuutokseen sopeutumiseen, hiilineutraalisuuden edistämiseen tai energia- tai materiaalitehokkuuteen**

Avustusta suunnataan [Länsi-Suomen yritysrahoitusstrategian 2023](#) mukaisesti



Kenelle?

Kehittämisyhteistyö suunnataan pääosin **pk-yrityksille**

Mikroyritys

Alle 10 hlöä
Liikevaihto tai tase
alle 2 M€

Pienyritys

Alle 50 hlöä
Liikevaihto tai tase
alle 10 M€

Keskisuuri yritys

Alle 250 hlöä
Liikevaihto alle 50 M€
tai tase alle 43 M€

Yrityskoon määrittelyssä huomioidaan lisäksi yrityksen omistussuhteet

[PK-yritysmäärittelmä](http://publications.europa.eu) (<http://publications.europa.eu>)



Asetuksen mahdollistama tuen enimmäismäärä

Yrityksen kehittämisavustuksen tukitasot
- Vaihtelevat tukialueittain ja yrityskoon mukaan



Investoinnit

	Suuryritys	Keskisuuri yritys	Pienyritys	Mikroyritys
Tukialue 1	20 %	30 %	40 %	40 %
Tukialue 2	15 %	25 %	35 %	35 %
Tukialue 3	-	10 %	20 %	20 %

Alueellisilla rahoitusstrategioilla täsmennetään tukitasoja

Kehittäminen

Suuryritys	Keskisuuri yritys	Pienyritys	Mikroyritys
-	50 %	50 %	50 %

Keskisuuri yritys
Alle 250 hlöä
Liikevaihto alle 50 M€
tai tase alle 43 M€

Pienyritys
Alle 50 hlöä
Liikevaihto tai tase
alle 10 M€

Mikroyritys
Alle 10 hlöä
Liikevaihto tai tase
alle 2 M€



Euroopan unionin
osarahoittama

Uudistuva ja osaava Suomi 2021–2027



Elinkeino-, liikenne- ja
ympäristökeskus

Avustuksen myöntämisen edellytykset

1. Yrityksellä arvioidaan olevan jatkuvan kannattavan toiminnan edellytykset
2. Avustuksella arvioidaan olevan merkittävä vaikutus hankkeen toteuttamiseen
3. Hankkeen arvioidaan olevan yrityksen kehittämisen kannalta merkittävä
4. Avustuksen myöntämisessä huomioidaan aina kilpailutilanne
5. Hankkeen vaikutukset kohdentuvat pääosin toteutusmaakunnan alueelle Länsi-Suomessa
6. Hankkeen tulee täyttää EU-ohjelman kriteerit



Toimintalinjat ja erityistavoitteet Länsi-Suomessa

EAKR-toimintalinja 1: Innovatiivinen Suomi

- Erityistavoite 1.2: Digitalisaation etujen hyödyntäminen kansalaisten, yritysten, tutkimusorganisaatioiden ja julkishallinnon hyväksi
- Erityistavoite 1.3: Pk-yritysten kasvun ja kilpailukyvyn parantaminen

EAKR-toimintalinja 2: Hiilineutraali Suomi

- Erityistavoite 2.1: Energiatehokkuustoimenpiteiden edistäminen ja kasvihuonekaasupäästöjen vähentäminen
- Erityistavoite 2.3: Kiertotalouteen siirtymisen edistäminen

JTF-toimintalinja 7: Oikeudenmukaisen siirtymän Suomi

- Erityistavoite 7.1: Turpeesta luopumisen alueellisesti oikeudenmukainen siirtymä **(JTF)**



Yrityksen kehittämisavustus

- Yrityksen kehittämisavustuksissa toteutetaan pääasiassa alue- ja rakennepolitiikan ohjelman JTF-toimintalinjan 7 erityistavoitteen 7.1 toimia:
 - Pk-yritysten kasvu, kansainvälistyminen ja innovointivalmiudet (mukaan lukien liiketoiminta- ja markkinointiosaaminen), toimintaa uudistavat ja tuottavuutta lisäävät investoinnit sekä tuotteiden, palveluiden ja tuotantomenetelmien kehittäminen
 - Elinkeinoelämälähtöinen innovaatiotoiminta ja TKI-yhteistyö
 - Uusi tai uudistuva liiketoiminta (mukaan lukien yritysverkostojen kehittäminen, yrityskiihdyttämö- tai hautomomallit) sekä yritysten jatkuvuus omistajavaihdoksin
 - Uudet innovaatiot turpeen korvaamiseksi ja turpeen uudet innovatiiviset käyttömuodot
 - Uusiutuvan energian, vähähiilisen teknologian, bio- ja kiertotalouden sekä energiatehokkuuden uudet ratkaisut ja TKI (pois lukien energian tuotantoon liittyvät hankkeet, jotka kuuluvat energiatuen piiriin)
 - **Pk-yritysten bio- ja kiertotalouskonseptit.**



Hakujaksosuunnitelma 2024

(muutokset mahdollisia)

	Hakujaksot	ET 1.2 Digitalisaatio	ET 1.3 PK-yritysten kilpailukyky	ET 2.1 Energiatehokkuus	ET 2.3 Kiertotalous	ET 7.1 JTF	Hakujakso yhteensä
Keski- Suomi	15.1.2024 - 28.3.2024	600 000 €		1 000 000 €	200 000 €	2 000 000 €	3 800 000 €
	2.4.2024 - 31.5.2024		800 000 €			1 000 000 €	1 800 000 €
	3.6.2024 - 30.8.2024			700 000 €		1 500 000 €	2 200 000 €
	2.9.2024 - 31.10.2024		X			X	0 €
	4.11.2024 - 31.12.2024	X		X		X	0 €
		600 000 €	800 000 €	1 700 000 €	200 000 €	4 500 000 €	7 800 000 €

Huom. Hakujaksosuunnitelmassa esitetään eri hakujaksoilla auki olleet valtuudet ja ne eivät ole yhtenevät käytettävissä olevan vuosivaltuuden kanssa

sähköpostiosoitteet ovat muotoa etunimi.sukunimi@ely-keskus.fi tai etunimi.sukunimi@te-toimisto.fi.

Rahoitusasiantuntijat (ELY-keskus)



Juha Tentke

p. 0295 024 199



Juha Keurulainen

p. 0295 024 558



Janne Nummi

(ennallistaminen)
p. 0295 024 672



Sirpa Kursula

(yritysten kehittämisspalvelut)

p. 0295 024 272



Risto Janhunen

(maaseudun yritysrahoitus)

p. 0295 024 549



Panu Kässi

(maaseudun yritysrahoitus)

p. 0295 024 567

Yritysten kehittäminen ja kansainvälistyminen (ELY-keskus)



Caius Forsberg

Yritysten kehittämissasiantuntija

p. 0295 046 182



Päivi Hamarus

Johtava asiantuntija

p. 0295 024 657



Jouni Hynynen

Team Finland kasvu- ja kansainvälistymiskoordinaattori

p. 0295 024 545



Taneli Minkinen

Työperäisen maahanmuuton erikoissuunnittelija

p. 0295 024 727



Pirkko Melville

Johtaja, elinkeino, työvoima ja osaaminen -vastuualue (ELY-keskus)

p. 0295 024 612

Henkilöstön koulutukset



Minna Haapala

Koulutusasiantuntija (ELY-keskus)

Yhteishankintakoulutukset
p. 0295 024 032



Merja Taipale

Erikoissuunnittelija (ELY-keskus)

Yhteishankintakoulutukset
p. 0295 024 023



Lauri Saramäki

Palvelupäällikkö (TE-palvelut)

Työvoimakoulutukset
p. 0295 046 212



Anna Saarela-Korhonen

Koulutusasiantuntija (TE-palvelut)

Työvoimakoulutukset
p. 0295 046 220

ely-keskus.fi

Yritysasiantuntijat (TE-palvelut)



Lauri Myllyoja

Äänekoski, Konnevesi, Uurainen, Jyväskylä, Laukaa, Hankasalmi, Toivakka; Starttiraha, Äänekosken seutu

p. 0295 046 385



Teija Kunnari

Eteläinen Keski-Suomi
Starttiraha, Jämsä-Keuruu-Joutsa

p. 0295 046 102



Silja Hokkanen

Jyväskylä, Laukaa, Hankasalmi, Toivakka

p. 0295 046 335



Anna Saavalainen

Pohjoinen Keski-Suomi
Starttiraha, Saarijärvi-Viitasaari

p. 0295 046 154



Tarja Hyvönen

Jyväskylä, Petäjävesi, eteläinen Keski-Suomi

p. 0295 046 036



Arja Rintanen

Aloittavan yrittäjän palvelut & starttiraha, Jyväskylän seutu

p. 0295 046 144



Noora Kuusikko

EURES-asiantuntija
Kansainvälinen rekrytointi

p. 0295 025 612



Mari Turunen

EURES-asiantuntija
Kansainvälinen rekrytointi

p. 0295 046 215



Mia Pietarinen

Muutosturva-asiantuntija

p. 0295 046 180