

Tekstiilipalvelun ympäristövaikutukset

Inari Laveri

YmpyräKS-verkosto
13.5.2022



Lindström pähkinänkuoressa

4,700
työntekijää

24
maata

100
palvelukeskusta &
toimistoa

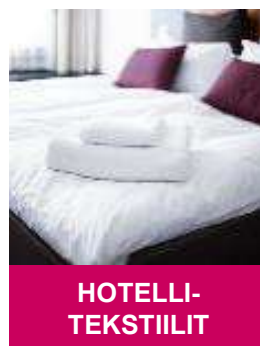
432.5 M€
Liikevaihto vuonna
2021

Emoyhtiö
Lindström Oy
Suomessa

Perheyritys

Perustettu vuonna **1848**

Vastuulliset palvelumme

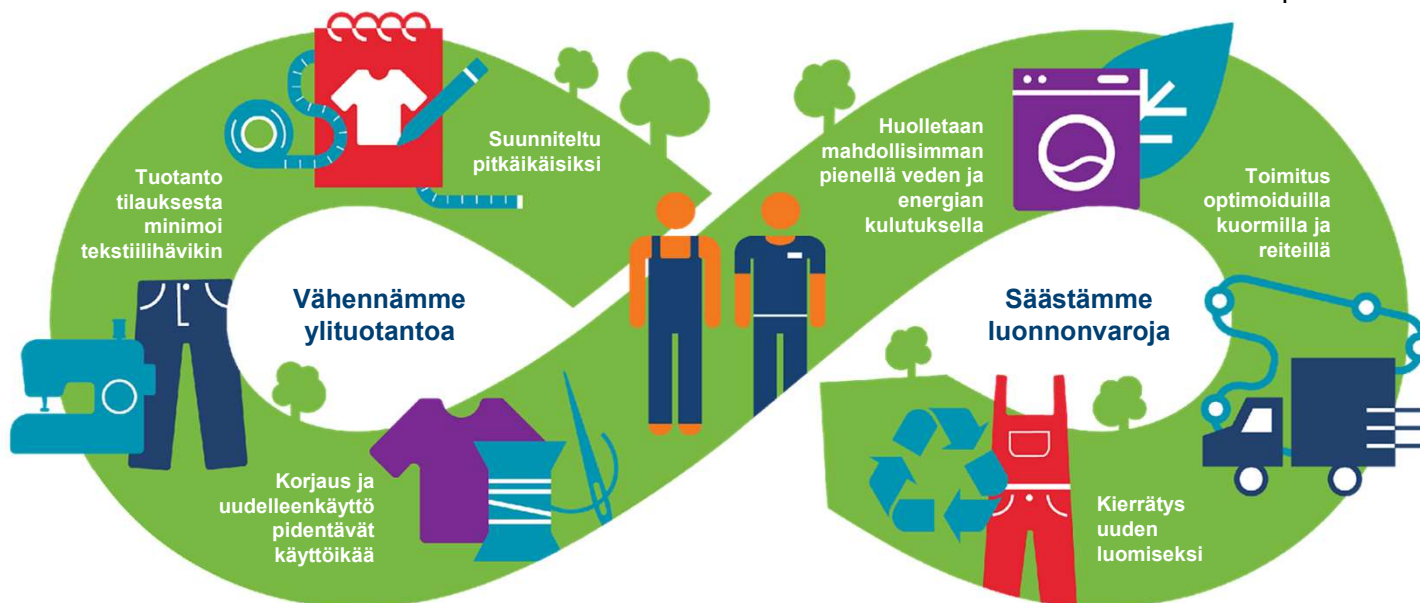


Vähennämme ylituotantoa ja säästämme luonnonvaroja

90-prosenttisesti Öko-Tex 100 -sertifioidut vaatteemme on suunniteltu kestävästä materiaaleista, joten niitä on helppo huoltaa ja korjata.

Kierrätämme vettä ja vähennämme energiankulutusta lämmöntalteenottojärjestelmillämme. Teollinen pesuprosessi kuluttaa **55 % vähemmän vettä** kuin peseminen kotona.

Oma tuotantomme mahdollistaa nopean reagoinnin asiakkaiden tarpeisiin, mikä tarkoittaa, että varastoissamme **ei ole vanhentuneita vaatteita.**



Automme eivät koskaan aja tyhjiillään. Toimitamme vaatteita asiakkaillemme **erittäin pienellä hiilijalanjäljellä.**

Säästämme korjaamalla yli 4 miljoonaa vaatetta vuosittain.
Se on 36 % käytössä olevista työvaatteista.

Tavoitteenamme on kierrättää **100 %** poistotekstiileistämme raaka-aineeksi uusille tuotteille tai kierrätyskuiduksi tekstiiliteollisuuteen.

Vähennämme ylituotantoa monella tapaa



Suunniteltu kestävästi kulumista ja korjauksia minimaalisella leikkuujätteellä



Tekstiilimme valmistetaan kestävästä materiaaleista



Korjaamme tarvittaessa



Tekstiilimme kiertää useilla eri käyttäjillä



Lisätilaukset tarpeen mukaan



Optimoidut varastot digitaalisten ratkaisujen avulla



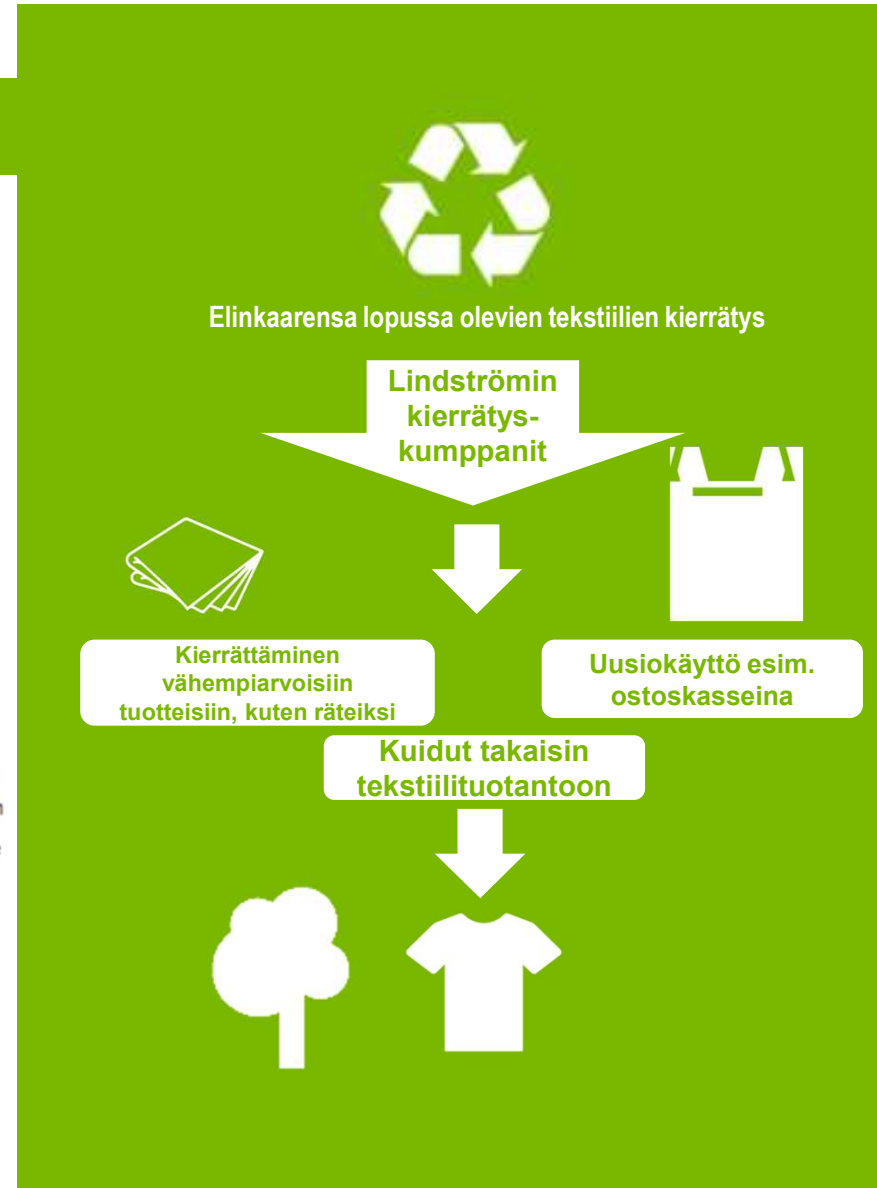
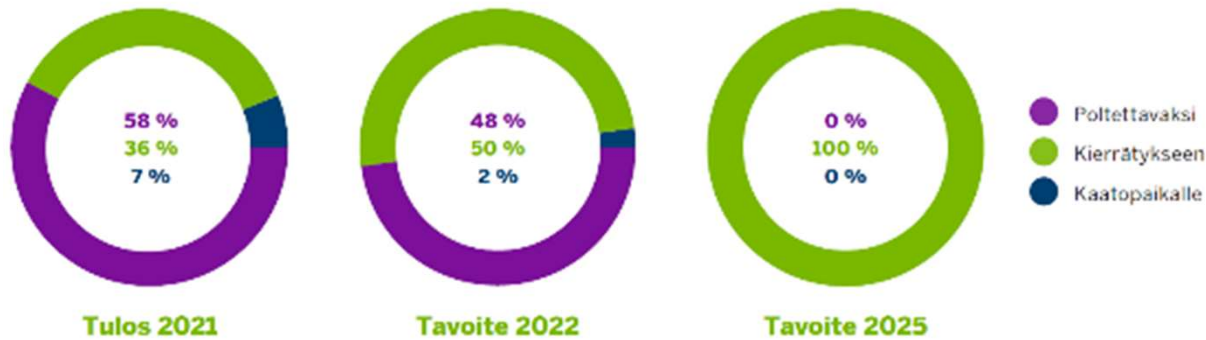
Käytämme ristiin varastojamme eri alueilla ennen uutta tilausta

Vaatteiden käyttöiän pidentäminen yhdeksällä kuukaudella voi vähentää niiden ympäristövaikutuksia 20 - 30 %*

*Wrap report

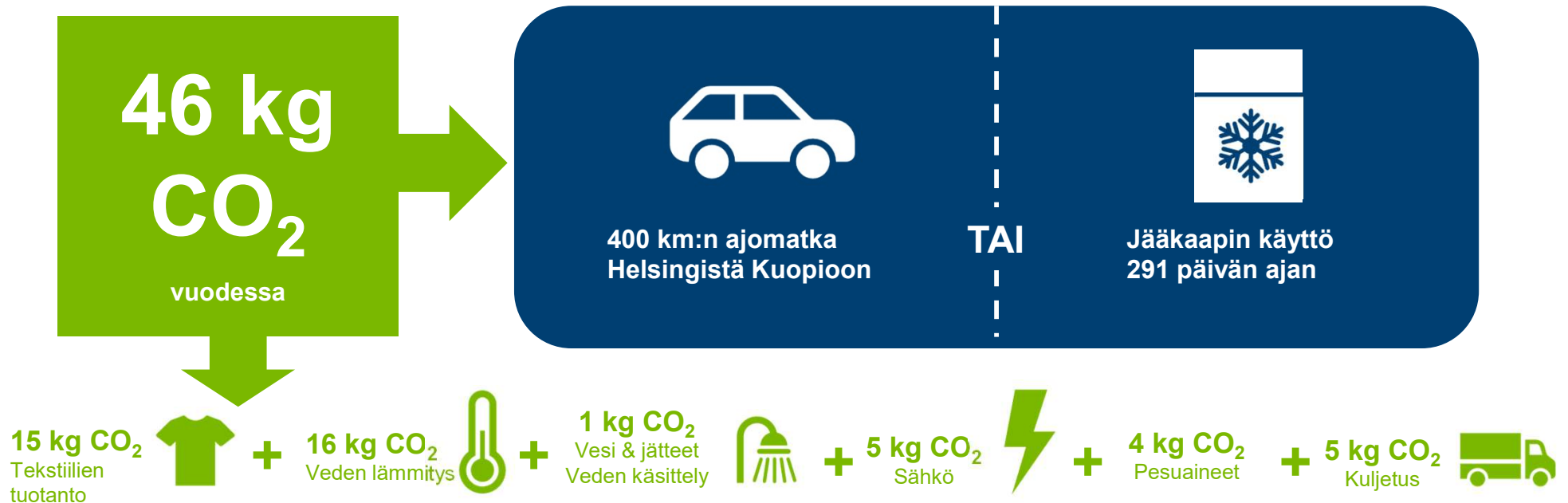
Matkalla kohti 100 %:sta kierrätysastetta

TEKSTIILIJÄTTEIDEN OSUUDET



Työvaatepalvelun hiilijalanjälki

Työvaatteiden toimittaminen yhdelle työntekijälle vuodeksi
(työvaatteisiin kuuluvat tyypillisesti housut/haalari, takki ja t-paita)



Laske jalanjälkesi!

- Työvaatteiden kestävyyslaskurimme laskee planetaarisen jalanjälkesi kätevästi!
- Laskuri näyttää teollisen pesun ja kotipesun välisen eron.
- Sinun ei tarvitse kuin syöttää yrityksesi työvaatteiden määrä laskuriin.

[Lue lisää](#)

1 500



Vesi



Pesuaine



Energia



Hiilijalanjälki

	Vesi	Pesuaine	Energia	Hiilijalanjälki
Teollinen pesuprosessi	375 l/kk	960 g/kk	43 kWh/kk	10 kg/kk
Kotipesu	800 l/kk	1467 g/kk	57 kWh/kk	33 kg/kk

Säästät

5 100 l

vettä vuodessa
Lindströmin
palvelulla

Säästät

6 kg

pesuainetta
vuodessa
Lindströmin
palvelulla

Säästät

162 kWh

energiaa vuodessa
Lindströmin
palvelulla

Säästät

268 kg

hiilidioksidipäästöjä
vuodessa
Lindströmin palvelulla

Mistä aloitimme?

Missä olemme nyt?

Aloitettu 1990-luvulla



Aloitettu 1990-luvulla



Aloitettu 1950-luvulla



Tavoitteemme

Hiilineutraali tekstiilipalvelu 2035

Kiitos!

Inari Laveri
Manager, Quality & Compliance

Kontakti Keski-Suomessa:
Marjut Hiironen
Service Manager

etunimi.sukunimi@lindstromgroup.com

Lisätietoa löydät vastuuraportistamme:
<https://lindstromgroup.com/sustainability-2/>