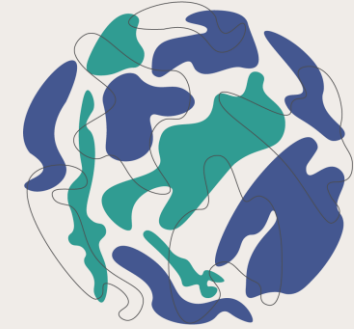




KESKI-SUOMEN LIITTO



Liikkuminen: Luonnos tavoitteista ja toimenpiteistä

Hiilineutraali Keski-Suomi 2030 -tiekartta

27.4.2022



Johdanto

- Tämä dokumentti on luonnos Liikkuminen-teeman tavoitteista ja toimenpiteistä Keski-Suomessa. Luonnos on osa Hiilineutraali Keski-Suomi 2030 tiekarttatyötä.
- Tiekartan valmistelu on aloitettu vuoden 2021 lopussa ja tiekartan ensimmäinen vaihe valmistuu syksyllä 2022.
- Tiekarttaa valmistellaan viiden teeman kautta ja Liikkuminen on niistä yksi.
- Tiekartan valmistelua voi seurata Keski-Suomen liiton nettisivuilla:
<https://keskisuomi.fi/hiilineutraalikeskisuomi/>



Tavoitteet ja visio

Tavoitteet

- Liikkumisen tarve vähenee
- Liikkumisen tavat monipuolistuvat

Visio

Keski-Suomessa palveluita, asumista ja työpaikkoja on ajateltu ja toteutettu liikkumisen kannalta järkeviksi kokonaisuuksiksi. Kestävä liikkuminen on mahdollista eri puolilla Keski-Suomea. Kestävän liikkumisen ratkaisuna on esimerkiksi autoilun vaihtoehtoisia käyttövoimia, pyöräilyä sekä liikkumisen palveluita. Liikkumisen tarvetta vähentävät monipuolisin tavoin toteutetut palvelut. Kattava lataus- ja tankkausinfra mahdollistaa kestävä logistiikan.



Hiilineutraali Keski-Suomi tiekartan tavoite

KHK-päästöt



Elinvoima



Tavoitteet

- Liikkumisen tarve vähenee
 - Toimivan yhdyskuntarakenteen luominen kaavoituksella
 - Saavutettavat palvelut
 - Käyttäytymisen muutokset ja tottumukset
 - Verkkoyhteydet sekä digitaidot ja –palvelut
 - Logistiikan optimointi
- Liikkumisen tavat monipuolistuvat
 - Monipuolinen joukkoliikenne
 - Lisätään lihasvoimalla kulkemista
 - Biokaasu ja sähkö autojen käyttövoimina
 - Lisätään nestemäisten biopolttoaineiden osuutta liikenteen käyttövoimana
 - Pysytään mukana vedyn liikennekäytön mahdollisuuksissa
 - Pidetään infra kunnossa



Liikkumisen tarve vähenee



Toimivan yhdyskuntarakenteen luominen kaavoituksella

- Mitä tehdään:
 - Tiivistetään taajamia
 - Ohjataan palveluiden sijoittumista niin, että kevyt liikenne ja julkinen liikenne ovat saavutettavissa
 - Ohjataan kaavoituksella asumista julkisen liikenteen ja kevyen liikenteen piiriin
 - Kehitetään liittymispysäköintiä
 - Jyväskylän seudun MAL-sopimus
- Toimijat: Kunnat, Keski-Suomen liitto
- Tukena:
 - Yritykset, yhdistykset, kuntalaiset, hyvinvointialue

- Päästövähennys, jos fossiilisilla polttoaineilla liikkuminen vähenee.
- Muita vaikutuksia: Arjen helpottuminen

Olisiko sinulla tähän esimerkki?





Saavutettavat palvelut

- Mitä tehdään:
 - Kehitetään eri tavoin tuotettuja palveluita (etä-, digi-, lähi- ja liikkuvat palvelut)
 - Tarkastellaan ja kehitetään palveluiden saavutettavuutta erilaisilla kulkutavoilla
 - Tiedotetaan erilaisista vaihtoehdoista
- Toimijat: Kunnat, hyvinvointialue, muut viranomaiset, yritykset , yhdistykset
- Tukena:
 - Yritykset, yhdistykset, kuntalaiset
 - Kartta- ja palvelusovellukset

- Päästövähennys, jos fossiilisilla polttoaineilla liikkuminen vähenee.
- Muita vaikutuksia: Arjen helpottuminen, terveys- ja tasa-arvovaikutukset

Luontopysäkit on kartta, joka yhdistää Jyväskylän seudun luontokohteet tietoon seudun julkisesta liikenteestä.
<https://www.meijanpolku.fi/luontopysakit/>





Käyttäytymisen muutokset ja tottumukset

- Mitä tehdään:
 - Kerrotaan vaihtoehtoista, kannustetaan harkitsemaan vaihtoehtoja auton käytölle silloin kun mahdollista
 - Lisätään tietoutta työnantajien mahdollisuuksista kannustaa kestävään liikkumiseen
 - Koulutetaan autoilijoita kestävämpiin ajotapoihin
 - Sähköpyörien kokeilumahdollisuus esimerkiksi tapahtumissa
- Toimijat: Kunnat, yhdistykset, yritykset, kuntalaiset
- Tukena:
 - Liikkumisen ohjauksen valtionavustus

- Päästövähennys, jos fossiilisilla polttoaineilla liikkuminen vähenee.
- Muita vaikutuksia:
 - Terveysvaikutuksia
 - Talousvaikutuksia

Jyväskylän kaupungin liikkumisen ohjauksen valtioavustuksella toteutetuissa hankkeissa vuonna 2016 kehitettiin Valmet Oyj:n kanssa yrityksen työmatkaliikkumisen kannustusta. Seurantatutkimuksen (2018) mukaan toimilla saatiin muutosta aikaan.





Verkkoyhteydet sekä digitaidot ja –palvelut

- Mitä tehdään:
 - Rakennetaan toimivia verkkoyhteyksiä
 - Huolehditaan kuntalaisten digitaidoista
 - Tarjotaan opastusta ja laitteita yhteiskäyttöön esim. kirjastoissa
 - Kehitetään sähköistä asiointia ja digipalveluita
- Toimijat: Verkkoyhtiöt, kunnat, yhdistykset
- Tukena:
 - Investointituet

- Päästövähennys, jos vähentää liikkumista fossiilisilla polttoaineilla
- Muita vaikutuksia:
 - Monipaikkaisuus mahdollistuu
 - Digipalveluiden hyödyntämismahdollisuudet paranevat

Digivireä Keski-Suomi –hanke (1.1.2021-31.12.2022) valmentaa ja tukee Keski-Suomessa toimivia vapaaehtoisia digivertaisia, kehittää digitukijoiden verkostoa ja järjestää digitaitoihin ja sähköisiin palveluihin liittyviä infotilaisuuksia. Lisätietoja: <https://www.jamk.fi/fi/projekti/digivirea-keski-suomi>





Logistiikan optimointi

- Mitä tehdään:
 - Optimoidaan reittejä ja täyttöastetta digijärjestelmillä
 - Yhdistellään kuljetustarpeita
 - Optimoidaan kuljetusten kokonaisuuksia
 - Lisätään kuljetuksia pitkillä HCT-rekoilla
- Toimijat: Kuljetusyrietykset, kuljetuspalveluiden käyttäjät, kunnat, hyvinvointialue
- Tukena: IT/ohjelmistoyrietykset

- Päästövähennys, jos vähentää fossiilisten polttoaineiden käyttöä.
- Muita vaikutuksia:
 - Kuljetusten tehostuessa ajan ja rahansäästöä

Olisiko sinulla tähän esimerkki?





Liikkumisen tavat monipuolistuvat



Monipuolinen joukkoliikenne

- Mitä tehdään:
 - Jyväskylässä toimeenpannaan Linkki tulevaisuuteen 2030 -ohjelmaa
 - Kehitetään lähijunaliikennettä
 - Hyödynnetään erilaisia kimppakyytisovellukset
 - Tarjotaan asukkaiden käyttöön yhteiskäyttöautoja auton omistamisen vaihtoehtona
 - Kehitetään yhteisiä järjestelmiä (liput, tiedotus)
 - Luodaan matkaketjut mahdollistavia aikatauluja ja käytäntöjä
 - Luodaan liittymismahdollisuuksia pyörällä/autolla joukkoliikenteeseen
 - Luodaan uudenlaista palveluliiketoimintaa
- Toimijat: Kunnat, yritykset
- Tukena:
 - Yhdistykset, viranomaiset kuten ELY-keskus
 - Liittymispysäköintiselvitys on juuri valmistumassa Keski-Suomessa

- Päästövähennys, jos fossiilisilla polttoaineilla liikkuminen vähenee.
- Muita vaikutuksia:
 - Palvelut paranevat, vaihtoehdot kasvavat

Äkilähdöt on viestintäkampanja, joka kokoaa yhteen tiedon Äänekosken julkisesta liikenteestä helposti lähestyttävään muotoon.

Jyväskylän kaupungin autot kulkevat nyt ja tulevaisuudessa kestäväillä polttoaineilla. Päiväaikaan kaupungin käytössä olevat autot ovat asukkaiden vuokrattavissa työkäytön ulkopuolisina aikoina.



Lihaskvoimalla kulkeminen

- Mitä tehdään:
 - Kannustetaan liikkumaan lihasvoimalla silloin kun mahdollista
 - Korostetaan lihasvoimalla liikkumisen terveystäkökulmia
 - Huolehditaan kunnollisista pyöräparkeista
 - Luodaan uusia ja ylläpidetään vanhoja reitistöjä
- Toimijat: Kunnat, yhdistykset, yritykset, kuntalaiset
- Tukena:

- Päästövähennys, jos fossiilisilla polttoaineilla kulkemisesta siirrytään lihasvoimaan.
- Muita vaikutuksia:
 - Terveystyödyt, jos autoilusta siirrytään lihasvoimalla kulkemiseen
 - Rahansäästö
 - Matkailun edellytykset paranevat

Meijän Polku on keskisuomalainen kansalaisliike, joka edistää lihasvoimalla kulkemista erilaisilla kampanjoilla, haasteilla ja viestinnällä.





Biokaasu ja sähkö autojen käyttövoimina

- Mitä tehdään:
 - Rakennetaan uutta biokaasun tuotanto- ja biometaanin jalostuskapasiteettia
 - Laajennetaan tankkaus- ja latausinfraa niin henkilö- kuin raskaan liikenteen tarpeisiin
 - Lisätään käyttöä sekä henkilö-, että raskaassa liikenteessä
 - Konvertoidaan autoja kaasu- tai sähkökäyttöisiksi
- Toimijat: Kuljetusyrietykset, kuljetuspalveluiden käyttäjät, energiayhtiöt, kunnat
- Tukena:
 - Viranomaiset
 - Investointituet, muuntotuet, hankintatuet

- Päästövähennys, kun käyttö korvaa fossiilisia polttoaineita.
- Muita vaikutuksia:
 - Aluetalousvaikutukset

Keuruulla Keulink ja Lielahden autokeskus kokeilevat vanhojen diesel kuorma-autojen konvertointia sähkökäyttöisiksi.

Mustankorkean jäteasemalla on biokaasulaitos, jossa tuotetaan Jyväskylän seudun biohajoavista jätteistä biokaasua. Kaasu jalostetaan liikennepolttoaineeksi, jota saa tankattua kahdelta Mustankorkean tankkausasemalta.



Lisätään nestemäisten biopolttoaineiden osuutta liikenteen käyttövoimana

- Mitä tehdään:
 - Tutkitaan tuotantomahdollisuuksia
 - Parannetaan nestemäisten biopolttoaineiden saatavuutta
 - Lisätään käyttöä erityisesti raskaan liikenteen polttoaineena
- Toimijat: Kuljetusyritykset, kuljetuspalveluiden käyttäjät, energiayhtiöt, kunnat
- Tukena:
 - Viranomaiset
 - Investointituet, tutkimusrahoitus

- Päästövähennys, kun korvaa fossiilisia polttoaineita.
- Muita vaikutuksia:
 - Mahdollisia aluetalousvaikutuksia
 - Uusia liiketoimintamahdollisuuksia

Olisiko sinulla tähän esimerkki?





Pysytään mukana vedyn liikennekäytön mahdollisuuksissa

- Mitä tehdään:
 - Tehdään tutkimusta yhteistyössä yritysten kanssa
 - Pilotoidaan ratkaisuja
 - Huomioidaan tarpeet kaavoituksessa ja muussa suunnittelussa
- Toimijat: Kuljetusyritykset, kuljetuspalveluiden käyttäjät, energiayhtiöt, kunnat, tutkimuslaitokset
- Tukena:
 - Viranomaiset
 - Investointituet

- Päästövähennys, jos korvaa fossiilisia polttoaineita.
- Muita vaikutuksia:
 - Mahdollisia aluetalousvaikutuksia
 - Uusia liiketoimintamahdollisuuksia

Olisiko sinulla tähän esimerkki?





Pidetään infraa kunnossa

- Mitä tehdään:
 - Mahdollistetaan liikennevirran tasaiset nopeudet
 - Korjataan ongelmakohtia
 - Pidetään auto- pyörä- ja kävelytiet kunnossa ympäri vuoden
- Toimijat: Kunnat, yritykset
- Tukena:
 - Valtio, maakunnallinen LJS ryhmä
 - Liikenne 12 ohjelma

- Päästövähennys, jos lihasvoimalla kulkeminen korvaa fossiilisilla polttoaineilla kulkemista. Moottoriliikenteen päästöjen väheneminen, jos liikkuminen on sujuvaa.
- Muita vaikutuksia:
 - Terveysvaikutukset
 - Aikasäästö

Olisiko sinulla tähän esimerkki?





Mittarit ja seuranta

- Hiilineutraali Keski-Suomi 2030 tavoitteen etenemistä seurataan Keski-Suomen KHK-päästöjä seuraamalla.
- Liikkuminen-teemassa seurataan lisäksi mittareita, joista on kerrottu viereisessä taulukossa.
- Lisäksi seurataan lataus- ja tankkausinfran ja pyöriteiden määrän ja kattavuuden kehitystä oman seurannan ja kyselyiden avulla.
- Kokonaisuutta muutetaan tarpeen mukaan mittareiden ja toimenpiteiden kehittyessä.

Mittari	Lähde	Uusin tieto
Liikkumisen päästöt	Päästötietokanta, SYKE	630,7 kt CO ₂ e (HINKU-rajaus, 2019), 755 kt CO ₂ e (Kaikki, 2019)
Vaihtoehtoisten käyttövoimien osuus liikennekäytössä olevista ajoneuvoista	Traficom, tilastotietokanta	Henkilöautot 3 %, pakettiautot 0 %, kuorma-autot 1 %, linja-autot 1 % (2021)
Kulikutapaosuudet	Ja mittarin lähdettä	
Logistiikasta jotain?		