

KESKI-SUOMEN **asema ja profiili** **alueiden välisessä** **kilpailussa**

VTT, johtava asiantuntija Timo Aro

@timoaro

11.12.2020

Aluekehittämisen konsulttitoimisto MDI



Alustuksen keskeinen tavoite on lisätä ymmärrystä alue- ja väestönkehityksen

- muutoksista ja toteutuneesta kehityksestä 2010-luvun aikana yleisellä tasolla koko maassa
- muutoksista ja toteutuneesta kehityksestä 2010-luvun aikana erityisesti Keski-Suomessa
- arvioida Keski-Suomen alueellista kilpailukykyä ja positiota neljästä näkökulmasta.



Alue- ja väestönkehityksen

ISOT MUUTOKSET

juuri NYT!



1

Kaupungistumis- ja keskittymiskehitys sekä monipaikkaisuus samanaikaisesti

2

Alueellinen eriytyminen, erilaistuminen ja ”kuppilautuminen” syvenee alueiden, ikä- ja väestöryhmien välillä

3

Liikenteen ja yhteyksien, korkeakoulujen ja sijainnin ”pyhä kolmiyhteys” korostuu kaikessa ja kaikkialla

4

**Demografinen muutos-
paine väestö- ja
ikärakenteessa**





Demografinen neloskierre vaikuttaa kaikkeen!

1

Syntyvyyden aleneminen ja lasten määrän väheneminen



2

Iäkkäiden, erityisesti yli 75-vuotiaiden suuri kasvu



3

Työkäisen väestön määrän väheneminen



4

Keskittävä, polarisoiva ja valikoiva muuttoliike

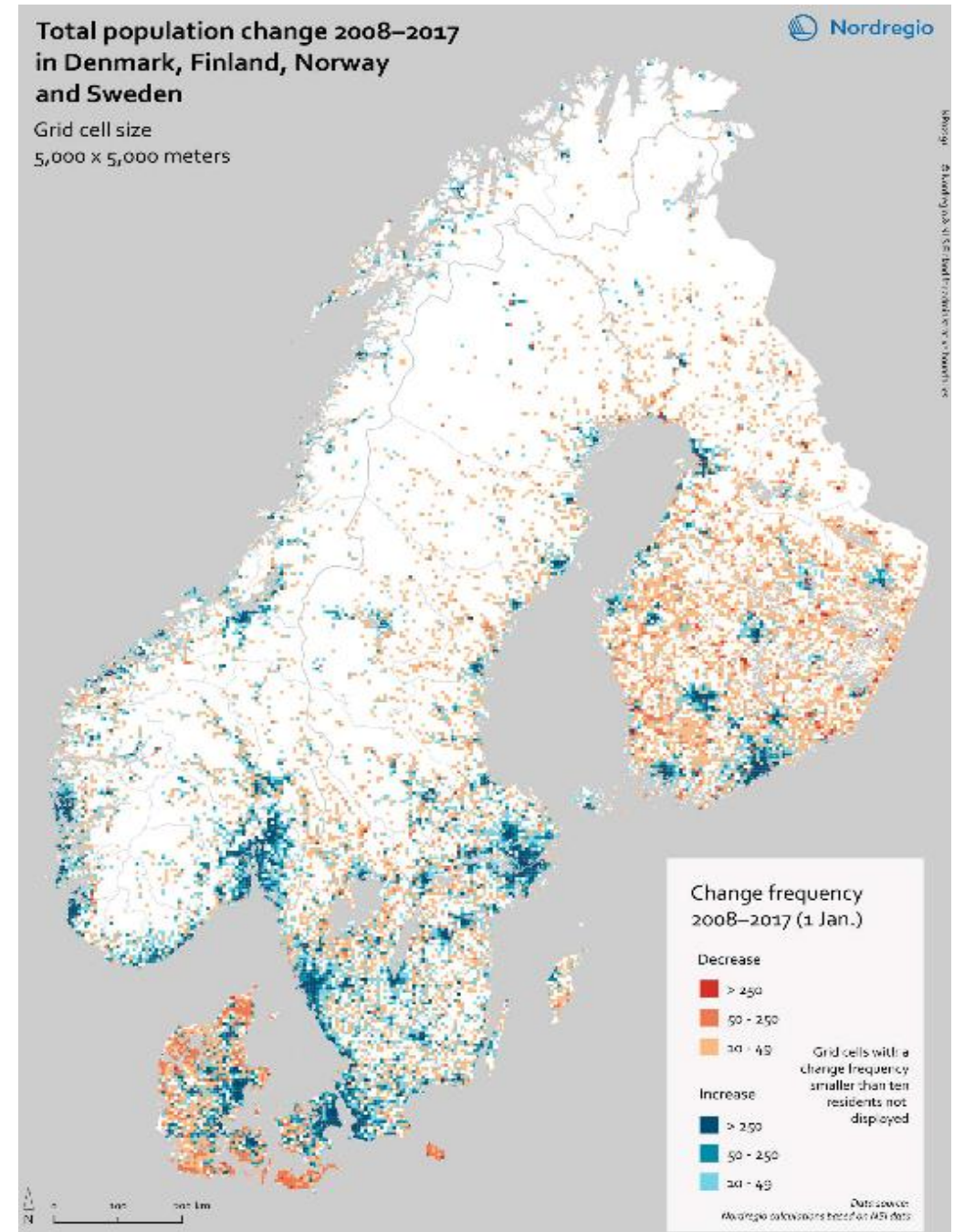


+

(Tekemättä jääneet uudistukset)

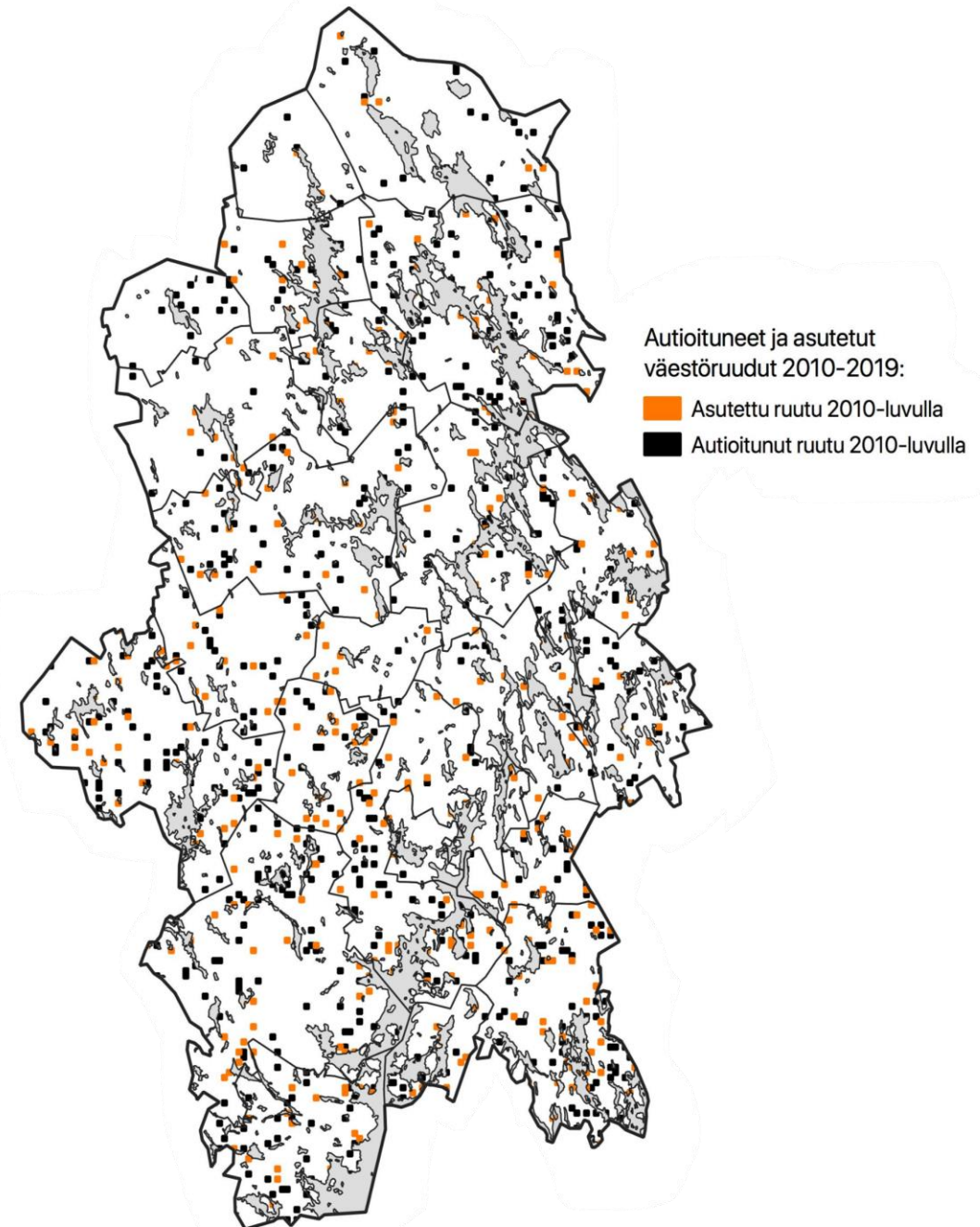
Väestönkehitys 5 km x 5 km ruuduissa vuosina 2010-2019

Kartassa on kuvattu väestönkehitystä paikkatiedon avulla vuosina 2010-2019. Koko maan väestö kasvoi noin 176 000 henkilöllä vuosina 2010-2019, mutta kasvu jakautui epätasaisesti alueiden välillä. Joka viides ruutu (sininen) oli kasvava ja supistuneita (punaisia) ruutuja oli seitsemän kymmenestä. Väestö kasvoi sinisillä alueilla yhteensä noin 338 000 henkilöllä ja supistui punaisilla alueilla noin 198 000 henkilöllä 2010-luvulla. Valkoiset ruudut olivat asumattomia. Lisäksi vertailun kohteena kehitys muissa Pohjoismaissa.



Väestönkehitys Keski-Suomessa vuosina 2010-2019

Ensimmäisessä kartassa on kuvattu Keski-Suomen sisäistä väestönkehitystä paikkatiedon avulla 5 km x 5 km ruuduissa vuosina 2010-2019. Siniset ruudut kuvaavat kasvavia alueita ja punaiset ruudut väestöltään supistuneita ruutuja 2010-luvulla. Keski-Suomi sai noin 2 300 henkilöä väestönlisäystä vuosina 2010-2019, mutta kasvu on keskittynyt vahvasti Jyväskylään ja Jyväskylän ydinkaupunkiseudulle. Toisessa kartassa on kuvattu Keski-Suomen autoituneita ja uudelleenasetettuja 1 km x 1 km ruutuja 2010-luvulla. Mustat ruudut kuvaavat vakituisesta asutuksesta tyhjentyneitä ruutuja ja oranssit ruudut uudelleenasetettuja ruutuja.



Perspektiiviä tilannekuvaan joulukuussa 2020

Suomen tiivein
neliökilometri on
väkirikkaampi
kuin 257 kuntaa

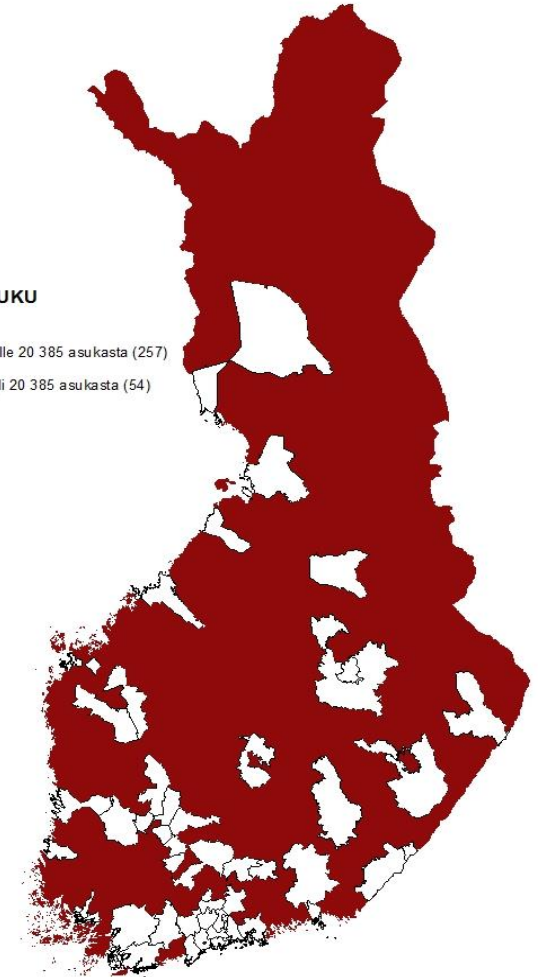


Suomen väkirikkein 1*1km ruutu: 20 385
asukasta 1.1.2019

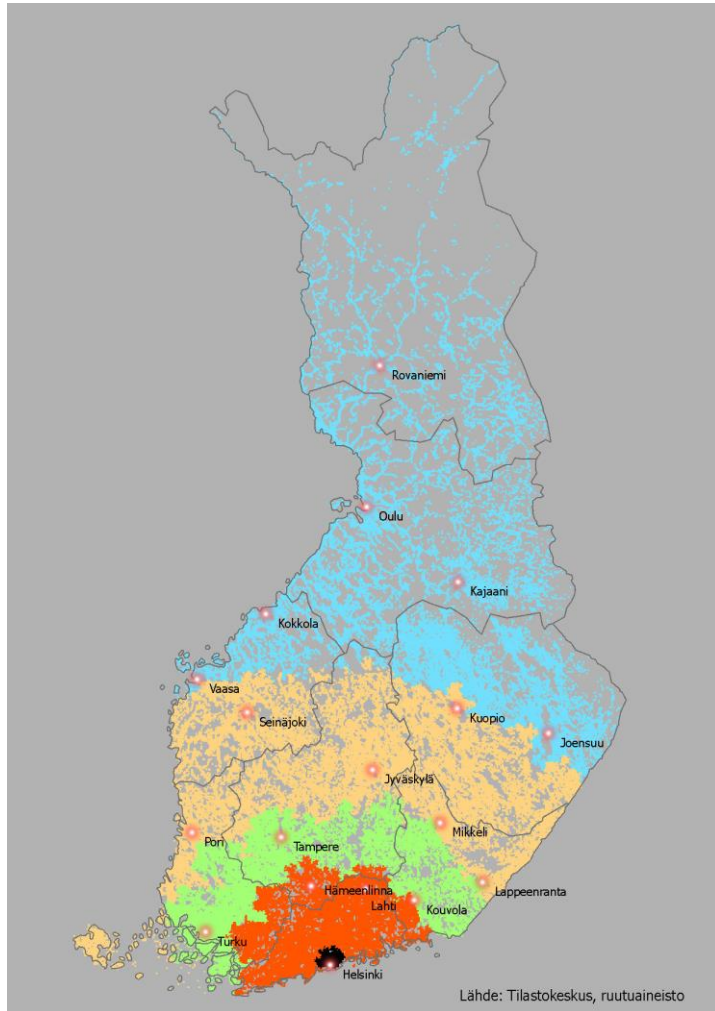
Lähde: Tilastokeskus, ruutuaineisto

KUNNAT VÄKILUKU
Lokakuu 2019

- Asukasluku alle 20 385 asukasta (257)
- Asukasluku yli 20 385 asukasta (54)



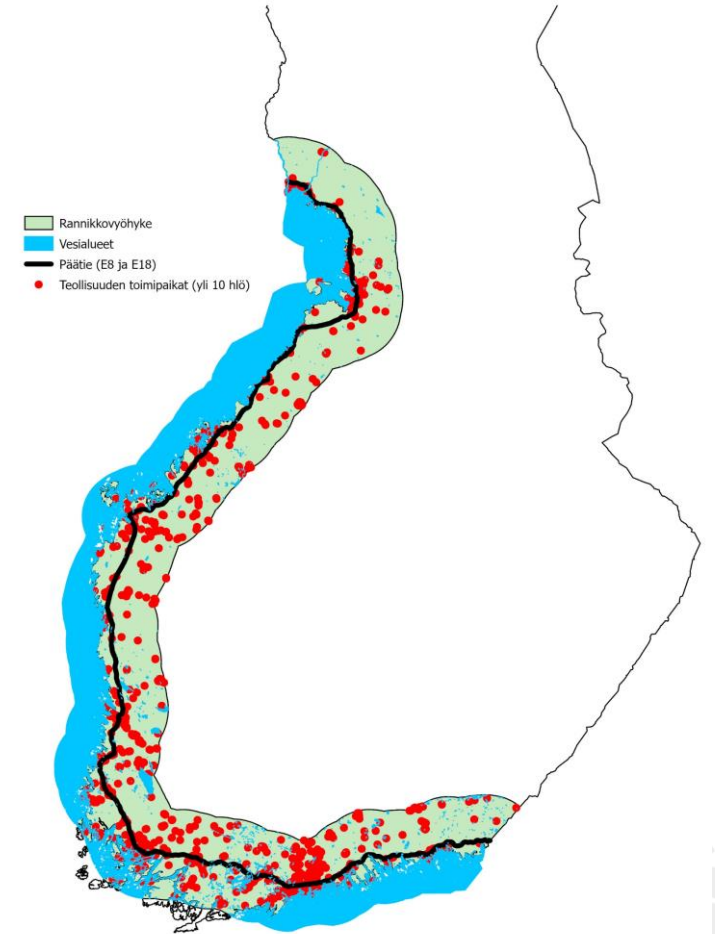
Kolme karttaa alue- ja väestörakenteesta vuonna 2020



20 % koko maan väestöstä (2019)



50 % koko maan väestöstä

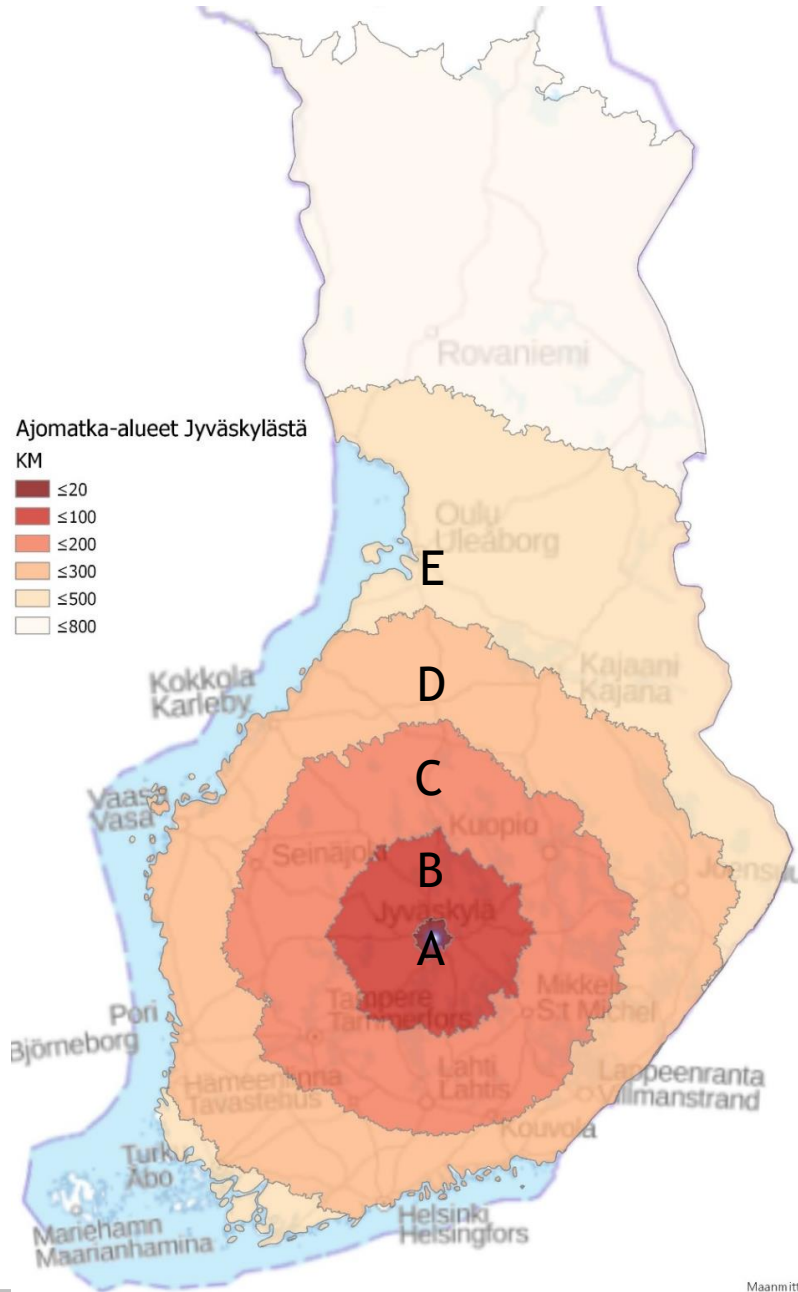


50 % koko maan väestöstä

300 kilometrin säteellä Jyväskylästä asuu **neljä viidestä suomalaisesta**

Ajomatka-alueet Jyväskylästä
KM

- ≤20
- ≤100
- ≤200
- ≤300
- ≤500
- ≤800



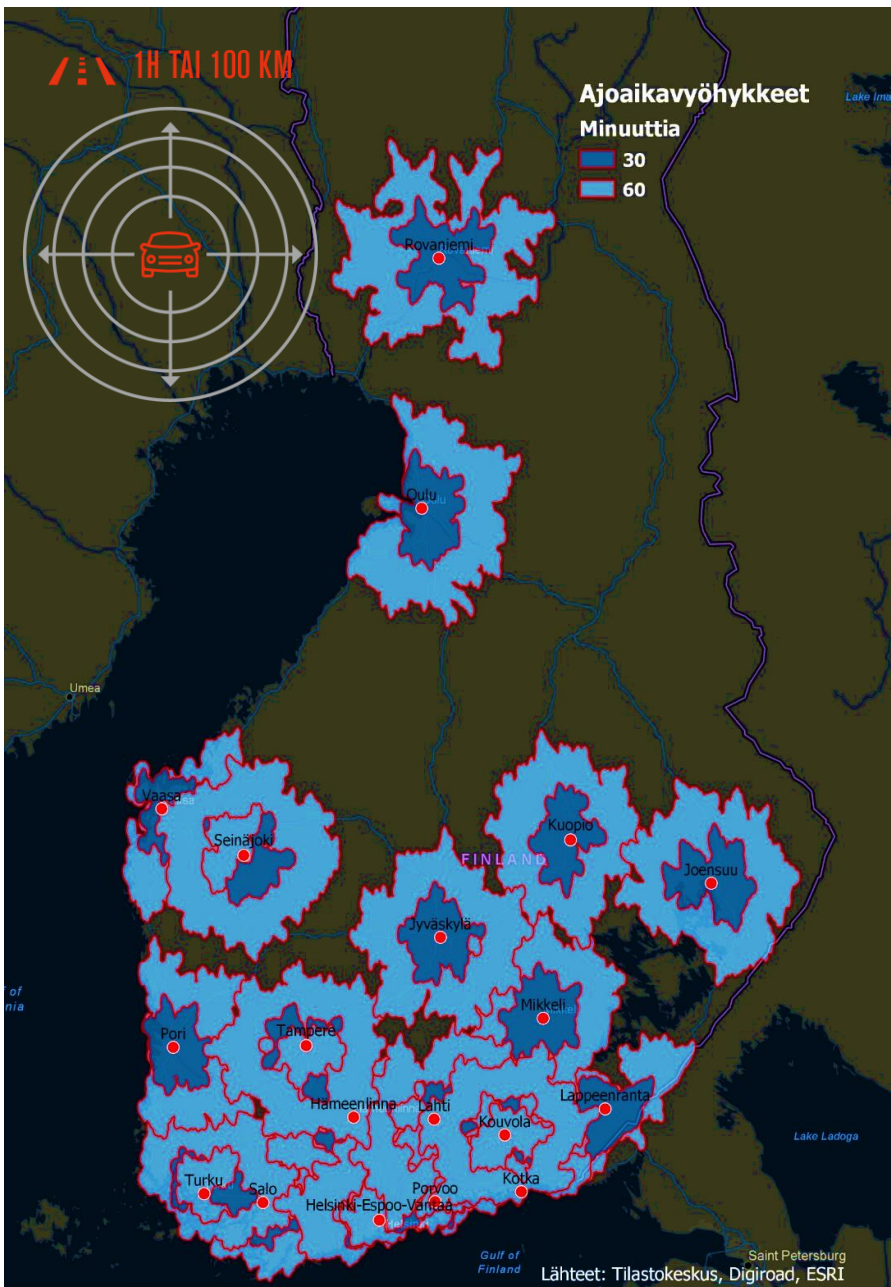
A (20 km) = 145 000 asukasta

B (100 km) = 305 000 asukasta

C (200 km) = 1,6 miljoonaa asukasta

D (300 km) = 4,5 miljoonaa asukasta

E (500 km) = 5,2 miljoonaa asukasta



Jyväskylän tunnin vyöhyke on 5:nneksi

suurin asutus- ja työpaikkakeskittymä koko maassa

Jyväskylän 60 minuutin aikavyöhykkeellä asuu noin 259 000 asukasta ja sijaitsee noin 91 200 työpaikkaa. Keski-Suomi kiinnittyy Etelä- ja Lounais-Suomen suurten ja kasvavien työmarkkina-alueiden tunnin vyöhykkeeseen

Keski-Suomen positio neljästä näkökulmasta

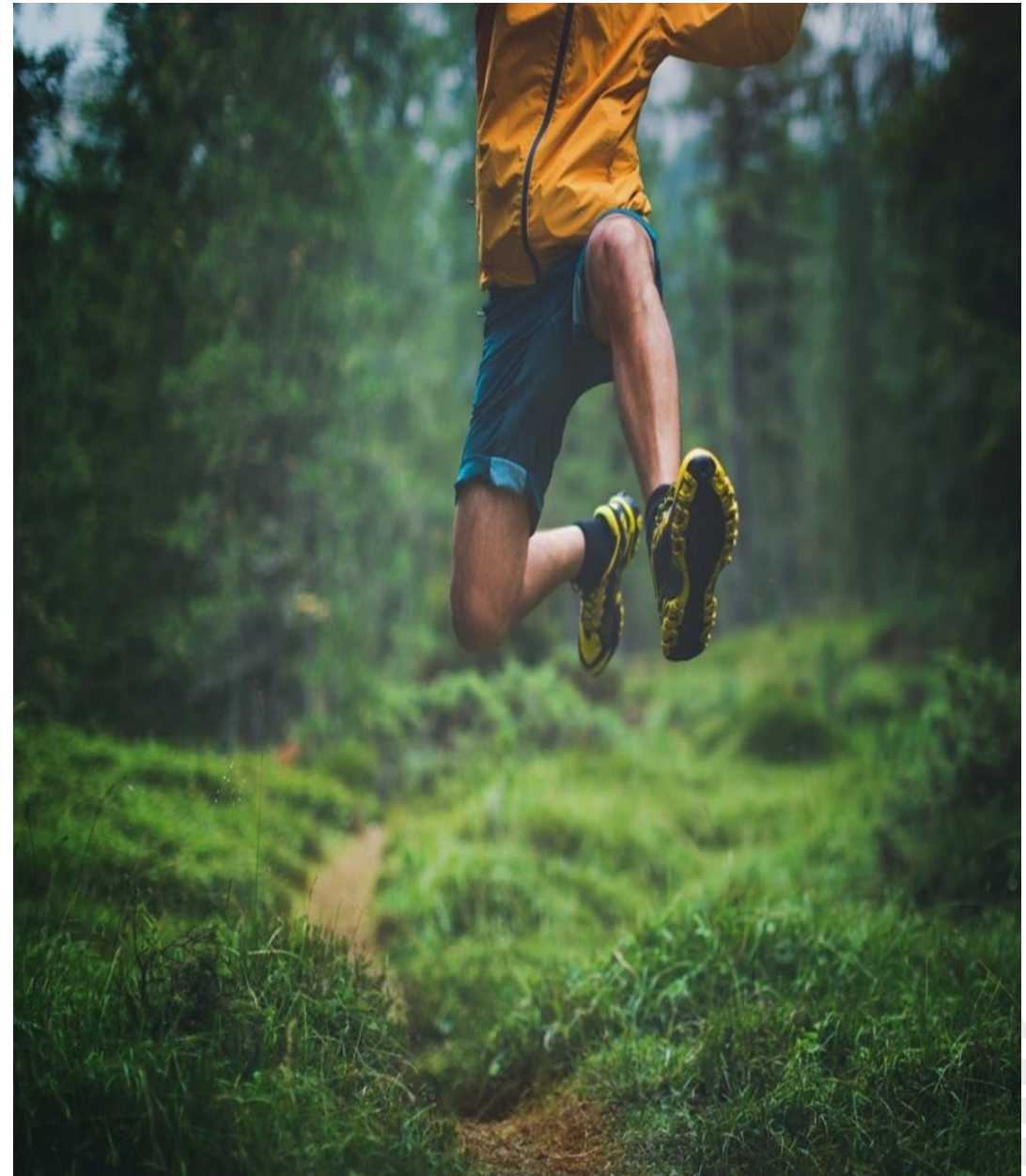
ALUETALOUS-
DYNAMIIKKA

TYÖLLISYYS-
JA
YRITTÄJYYS-
DYNAMIIKKA

Sijainti, yhteydet ja
saavutettavuus

TKI-,
KOULUTUS-
JA OSAAMIS-
DYNAMIIKKA

VÄESTÖ- JA
VETOVOIMA-
DYNAMIIKKA



Aluetalous

€ **35 792€**

BKTA euroa asukasta kohden käyvin hinnoin vuonna 2018. Keski-Suomen positio 12/19

 **9 690€**

Tavaraviennin arvo € per asukas vuonna 2019.
Keski-Suomen positio 10/19

 **27 801€**

Tulonsaajien keskitulot €/asukas vuonna 2018. Keski-Suomen positio 11/19

 **71,1**

Valmistuneiden asuntojen määrä 10 000 asukasta kohden 2017-2019. Keski-Suomen positio 3/19

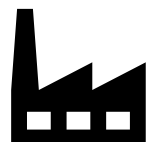


Työllisyys ja yrittäjyys



70,0%

Työllisyysaste vuonna 2019. Keski-Suomen positio 13/19



+2,6%

Työpaikkamuutos viiden viime vuoden aikana (2014-2018).
Keski-Suomen positio 7/19



152

Taloudellinen huoltosuhde vuonna 2018. Keski-Suomen
positio 12/19



63,6

Toimivien yritysten määrä 1000 as. kohden 2019. Keski-
Suomen positio 13/2019



Koulutus ja tutkimus



373

Koulutustaso (VKTM-indeksi) yli 20-vuotiaasta väestöstä vuonna 2018. Keski-Suomen positio 5/19



16,8

Korkeakoulujen aloituspaikkojen määrä suhteessa 1 000 asukkaaseen. Keski-Suomen positio 5/19



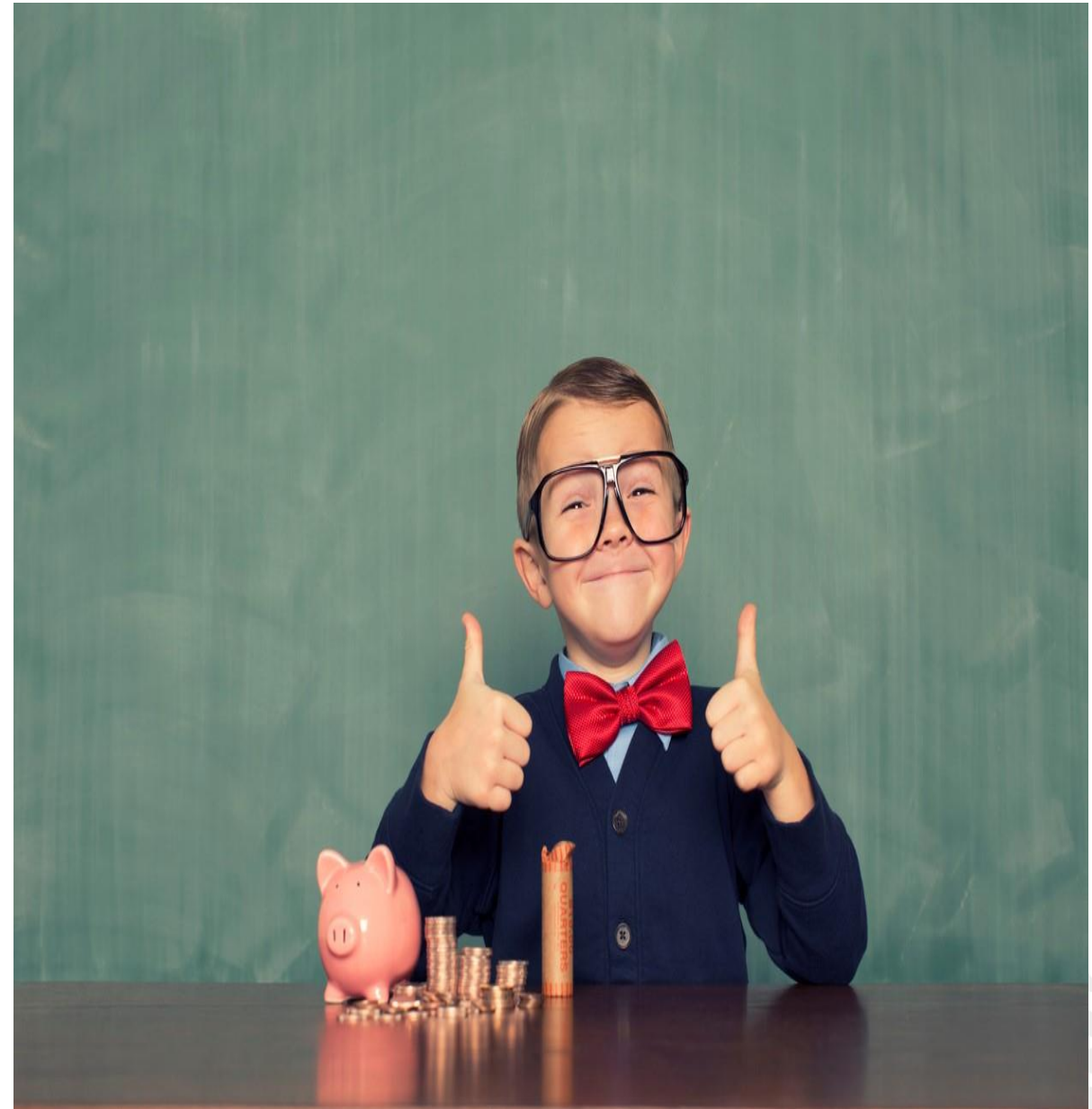
919€

Tutkimus- ja kehitysmenot € per asukas vuonna 2019. Keski-Suomen positio 7/19

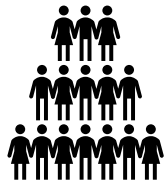


2,7%

Tutkimus- ja kehitysmenojen osuus alueen BKT:sta vuonna 2019. Keski-Suomen positio 5/19



Väestö ja vetovoima



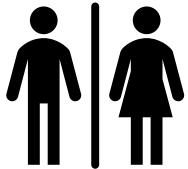
-0,1%

Väkiluvun muutos viiden viime vuoden aikana (2015-2019). Keski-Suomen positio 6/19



64,0

Väestöllinen huoltosuhde vuonna 2019. Keski-Suomen positio 5/19



3,5%

Vieraskielisen väestön osuus koko väestöstä vuonna 2019. Keski-Suomen positio 12/19



106,9

THL:n ikävakioitu sairastavuusindeksi vuonna 2016. Keski-Suomen positio 11/19



Maakuntien alueellinen kilpailukyky 12 avainmuuttujalla*

(*Maakunnat ovat summapisteyden mukaisessa järjestyksessä. Summapisteet on laskettu maakunnan muuttujakohtaisten sijoitusten perusteella suhteessa toisiinsa)

SIJOITUS	MAAKUNTA	VÄESTÖN MUUTOS (%) 2015-2019	TYÖPAIKKAMUUTOS (%) 2014-2018	BKTA EUROA PER ASUKAS 2017	TAVARAVIENTI EUROA PER ASUKAS 2019	TYÖLLISYYSASTE (%) 2019	TULONSAAJIEN KESKITULOT (€/AS.) 2019	TALOUDELLINEN HUOLTOSUHDE 2018	KOULUTUS (VKTM-INDEKSI) 2019	TUTKIMUS- JA KEHITTÄMISEN TULOKSET (€/AS.) 2019	VALMISTUNEET ASUNNOT (10 000 AS. KOHDEN) 2016-2018	TOIMIVIEN YRITYSTEN MÄÄRÄ (1000 AS. KOHDEN) 2019	THL:N IKÄVAKIOTU SAIRASTAVUUSINDEKSI 2016
1.	Uusimaa	5,4	6,3	53534	11250	75	34934	111	427	1978	89,9	80,2	82,6
2.	Pirkanmaa	2,8	6,5	37439	10104	71,9	29993	133	392	1424	80,0	69,7	98,8
3.	Varsinais-Suomi	1,4	4,8	38515	15828	73,1	29846	132	375	996	54,4	77,8	95
4.	Pohjanmaa	-0,4	-0,2	38908	19571	73,6	28817	128	367	1445	50,5	73,7	89
5.	Ahvenanmaa	3,3	4,2	47427	3411	81,4	31780	105	341	157	57,6	104,6	65,1
6.	Keski-Pohjanmaa	-1,0	0,4	37028	25327	76,1	27502	144	337	335	56,8	68,7	103,9
6.	Pohjois-Pohjanmaa	1,1	5,4	34151	5457	70,4	28608	148	381	1775	69,2	57,1	121,9
8.	Keski-Suomi	-0,1	2,6	34047	9690	70	27801	152	373	919	71,1	63,6	106,9
9.	Kanta-Häme	-2,5	-3,3	33284	8200	74,2	29279	140	347	384	41,1	67,5	98,1
10.	Lappi	-2,5	3,7	38708	21572	70,4	27284	152	347	352	44,7	71,9	115
11.	Satakunta	-3,2	-3,3	36365	18124	72,1	28109	150	330	428	27,8	71,9	99,3
12.	Etelä-Karjala	-3,0	-3,9	38959	16406	69,3	27800	157	343	974	35,2	59,3	98,6
13.	Pohjois-Savo	-1,7	0,1	34258	6373	69,6	27753	150	358	797	59,7	58,9	130
14.	Etelä-Pohjanmaa	-2,4	-1,0	32341	3332	76,9	27072	145	332	223	57,5	80,5	107,8
15.	Päijät-Häme	-1,2	-1,9	32577	9400	72,1	28098	154	336	428	48,4	64,4	106,3
16.	Kymenlaakso	-4,8	-3,1	36978	27488	68,2	28127	161	329	241	11,4	57,0	104
17.	Pohjois-Karjala	-2,4	-0,8	31063	5708	65,8	25542	166	349	685	60,4	58,5	122,3
18.	Kainuu	-5,0	0,8	31167	5807	68	26340	163	332	383	11,6	54,7	117,5
19.	Etelä-Savo	-6,1	-4,3	31395	2500	67,7	26237	166	328	266	17,2	70,7	111,6

C21-kaupunkiseutujen kilpailukyky 12 avainmuuttujalla

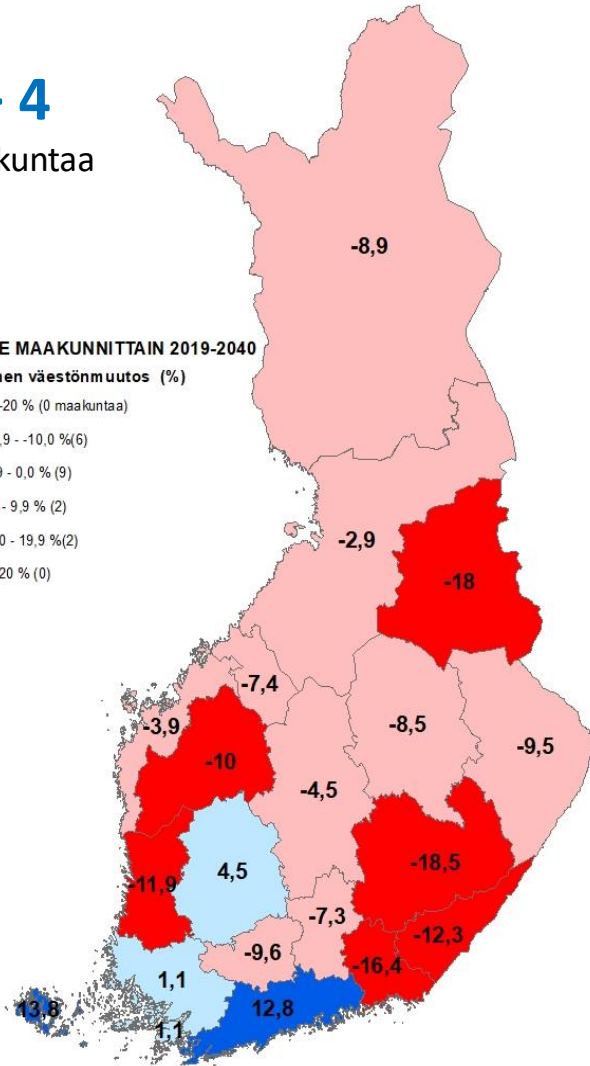
SIJOITUS	SEUTUKUNTA	VÄESTÖNMUUTOS VIIDESSÄ VUODESSA (%)	TYÖLLISYYSASTE 35- 44-VUOTIAAT (%) 2018	KORKEA-ASTEEN TUTKINTO (%) YLI 15- VUOTIAISTA 2019	TALOUDELLINEN HUOLTOSUHDE 2018	TYÖPAIKKAMUUTOS VIIDESSÄ VUODESSA (%)	KONSERNIN LAINAKANTA €/AS. 2019	BKTA (€/AS.) 2018	BTV-INDEKSI 2000- 2018	AVONLISÄYKSEN MUUTOSINDEKSI (100=VUOSI 2000)	YRITYSTIHEYYS (1000 AS. KOHDEN) 2019	TUTKIMUS- JA KEHITYSMENOT (€/AS.) 2018	TULONSAAJIEN KESKITULOT (YLI 20 V. €/AS.) 2018	SUMMAPISTEET
1.	PORVOON	0,5	86	31,5	122,1	2,8	6937	56529	1,25	242,1	81,3	1264	33232	54
2.	HELSINGIN	6	82,3	40,1	107,9	6,8	8550	55902	0,5	178,6	79,6	1993	35198	57
3.	TAMPEREEN	5,1	82,6	35,7	125	9,2	6518	41537	0,74	183,8	67,5	1699	30799	63
4.	TURUN	3,6	81,2	34,6	124,9	6,7	6137	43277	0,52	198,1	71,7	1294	30723	70
5.	VAASAN	0,3	85	35,2	123,4	-1	7780	43300	0,39	187,5	66,4	2097	29490	84
6.	OULUN	4,5	81,9	36,3	135,5	9,4	4758	37092	0,57	156,8	52,9	2839	30233	88
7.	ROVANIEMEN	1,8	82,2	33	133,3	6,9	5043	36487	0,47	191,3	65,1	578	28078	100
8.	JYVÄSKYLÄN	3,7	81,3	35	137,2	6,6	8080	35545	0,75	195,4	59,7	1170	28887	105
9.	KUOPION	2,1	82	33,7	132,9	3	8704	38521	0,47	193,2	54,7	1015	29172	115
10.	KOKKOLAN	0,4	84,4	27,5	138,7	3,1	8505	41869	0,49	206,6	63	425	28111	118
11.	SEINÄJOEN	0	85,3	28,5	135,4	0,6	8327	35396	0,26	187,4	77,1	329	28182	129
12.	HÄMEENLINNAN	-1,1	83,3	30,9	139,3	-3,7	6370	34452	0,01	164,3	65,8	290	29887	145
13.	LAPPEENRANNAN	-1,2	81,3	30	146,8	-1,3	6401	42482	-0,22	158,2	59,7	1118	28131	147
14.	JOENSUUN	-0,3	79,4	29,2	155,5	1,6	5986	35802	-0,05	174,2	56,8	782	26128	165
15.	KAJAANIN	-3,3	82,7	28,4	148,6	3,4	13495	35518	-0,38	160,7	53	566	27447	176
16.	PORIN	-3	81,5	26,6	153,6	-3	5486	34302	-0,6	147,4	69,5	373	27608	182
17.	LAHDEN	-1,2	79,9	27,1	153,5	-1,9	7496	33399	-0,37	160,3	64,4	392	28098	186
18.	MIKKELIN	-3,8	81,6	28,2	154,8	-1,8	9489	34597	-0,5	165,7	70,4	362	27094	187
19.	SALON	-4,5	81,3	25,3	154,8	-6,9	3444	27513	-2,17	60,3	83,1	402	27411	191
20.	KOUVOLAN	-4,9	80,5	25,7	156,9	-3,7	5726	38290	-1,28	115,6	58,2	116	28276	201
21.	KOTKA-HAMINAN	-4,8	78,5	26,4	162,8	-2,4	9281	40943	-0,37	161,6	55,2	213	27966	209

Väestöennuste maakunta-, seutukunta- ja kuntatasolla 2019-2040

+ 4
maakuntaa

ENNUSTE MAAKUNNITTAIN 2019-2040

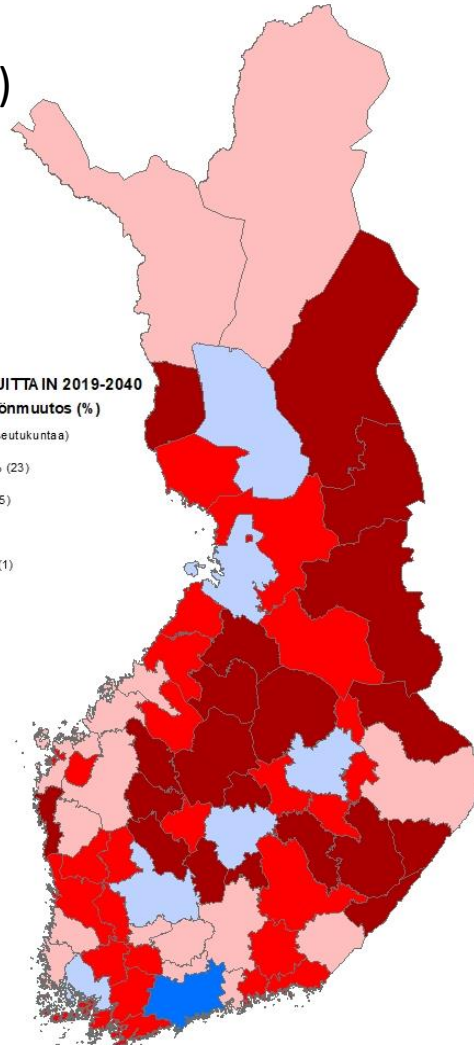
Suhteellinen väestönmuutos (%)



+ 7 (+3)
seutukuntaa

ENNUSTE SEUDUITTAIN 2019-2040

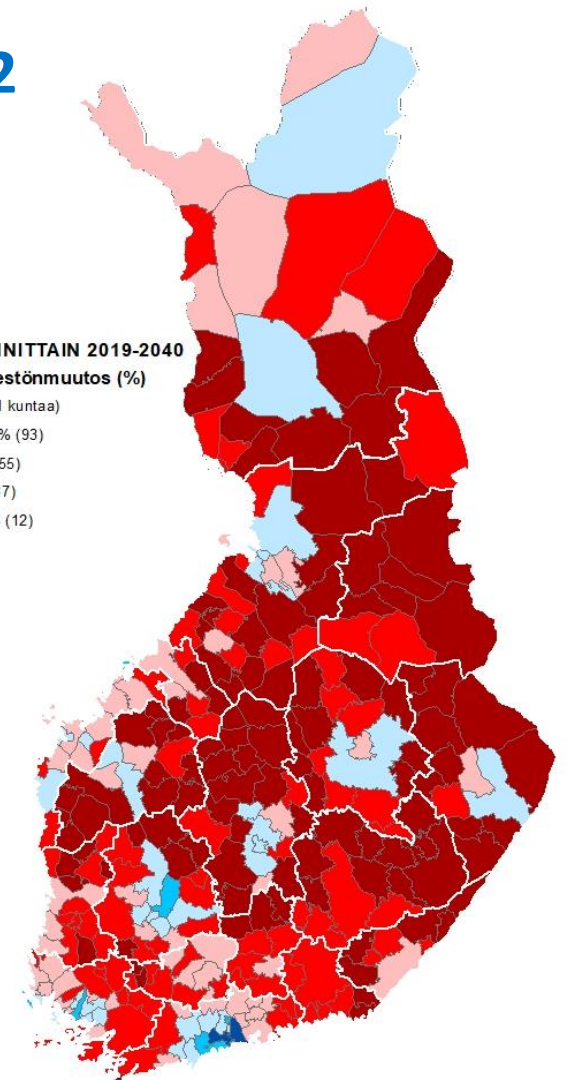
Suhteellinen väestönmuutos (%)



+ 52
kuntaa

ENNUSTE KUNNITTAIN 2019-2040

Suhteellinen väestönmuutos (%)



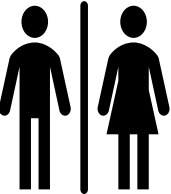
Ennakoitu väestönmuutos ikäryhmittäin 2019-2040



-183 105 alle 15-vuotiaat lapset



-91 280 15-24-vuotiaat nuoret



+32 713 25-44-vuotiaat aikuiset



-99 306 65-74-vuotiaat seniorit



+386 170 yli 75-vuotiaat seniorit



Viisi nostoa Keski-Suomelle

- 1** Panostaminen sujuviin ja nopeisiin (tieto)liikenehteyksiin: erityisesti ratayhteys pääradalle ja tieyhteys VT 4 tavaravirtojen pääradalle ja osittain VT 9
- 2** Jyväskylän kansallisen aseman, roolin ja merkityksen vahvistaminen kaikessa ja kaikkialla: kansallisessa edunajamisessa rinnastuu kuuteen suureen kaupunkiin
- 3** Jyväskylän ja Tampereen välisen fyysisen, toiminnallisen ja henkisen yhteyden, kiinteyden, vuorovaikutuksen, keskinäisriippuvuuden, formaalin ja ei-formaalin sopimuksellisten yhteistyön, yhteisten avausten ja kannanottojen jne. syventäminen.
- 4** Alueen keskittymien jatkuva vahvistaminen: hyvinvointi, terveys ja liikunta, osaamistalous, biotalous, kyberosaaminen ja digitalous jne.
- 5** Sisäinen koheesio



”En tiedä muista ihmisistä, mutta kun aamulla kumarrun laittamaan kengät jalkaani, ajattelen, että herrajumala mitä seuraavaksi?”

- Charles Bukowski -





Kiitos!



TIMO ARO, VTT
Johtava asiantuntija
045 657 7890
timo.aro@mdi.fi
@timoaro