

# Keski-Suomen Aikajana 4/2020

Tilanne 30.6.2020

**Koronakriisi iski rajusti huhti-kesäkuussa matkailuun, liikevaihto laski 56,6 % ja metsäteollisuuteen, liikevaihto laski 22,5 %. Vaikutukset näkyivät Äänekosken seudun yhteenlasketuissa liikevaihdoissa, jotka laskivat 13,8 %. Jämsässä laskua kertyi 24,1 %.**

**Seuduista parhaiten pärjäsi Saarijärven-Viitasaaren seutu, huhti-kesäkuussa liikevaihdot kasvoivat 1,6 %, koko Keski-Suomessa oli laskua 7,8 % ja koko maassa 8,5 %.**

**Rakentamisen kasvu jatkui vielä kesäkuun loppuun saakka**

*Veli-Pekka Päivänen*

*Keski-Suomen liitto*



KESKI-SUOMEN  
KAUPPAKAMARI

JYVÄSKYLÄ 

  
ÄÄNEKOSKI

 KEULINK

 Saarijärvi

 **Witas Oy**

**Karstulanseutu.**  
*Kehittämisyhtiö*

 **JÄMSEK**  
MENESTYSTARINOIDEN TAUSTALLA

# *Keski-Suomen aluetalouden kehitys 2015-2Q/2020*

Keski-Suomen ja koko maan yritysten yhteenlaskettu liikevaihto laski rajusti huhti-kesäkuussa, Keski-Suomessa laskua oli 7,8 % ja koko maassa 8,5 %.

Toimialoista parhaiten pärjäs Keski-Suomessa rakennusala, jonka kasvu oli 5,4 prosenttia. Kasvu oli koko maata parempaa. Korona iski pahiten matkailuun, liikevaihdot tippuivat 56,6 % ja henkilöstömäärä 40 %. Metsäteollisuuden liikevaihdot laskivat 22,5 % ja henkilöstömäärä 13,5 %. Vienti laski Keski-Suomessa 17,1 % ja koko maassa 13,0 %. Teknologiateollisuuden tilanne oli metsäteollisuutta parempi, liikevaihdot laskivat 1,6 % ja henkilöstömäärä 3,8 %. Palveluissa ja kaupassa liikevaihtojen sekä henkilöstömäärän lasku olivat koko maata vähäisempää.

Metsäteollisuuden ja matkailun vaikeudet näkyivät Jämsän seudulla, jossa liikevaihdot laskivat 24,1 % ja henkilöstömäärä 10,5 %. Äänekosken seudulla vastaavat luvut olivat 13,8 % ja 7,6 %. Jyväskylän seutu pärjäs hyvin, liikevaihtojen lasku oli vain 2,9 % ja henkilöstömäärän lasku 5,9 %. Jyväskylän seudun rakentamisen ja teollisuuden liikevaihdot jopa kasvoivat toisella neljänneksellä.

Saarijärven-Viitasaaren seutu oli myönteinen poikkeus, siellä liikevaihdot kasvoivat 1,6 %. Hyvää tilannetta selittää seudun toimialarakenne, seudulla on paljon rakentamiseen liittyvää yritystoimintaa.

Keuruun ja Joutsan seudulla laskua oli 6,7 % eli hieman koko maata vähemmän.



Päätoimialojen kehitys:  
Keski-Suomen talous selvisi  
koronan ensivaiheesta  
hieman koko maata  
paremmin

Keski-Suomen  
Aikajana 4/2020

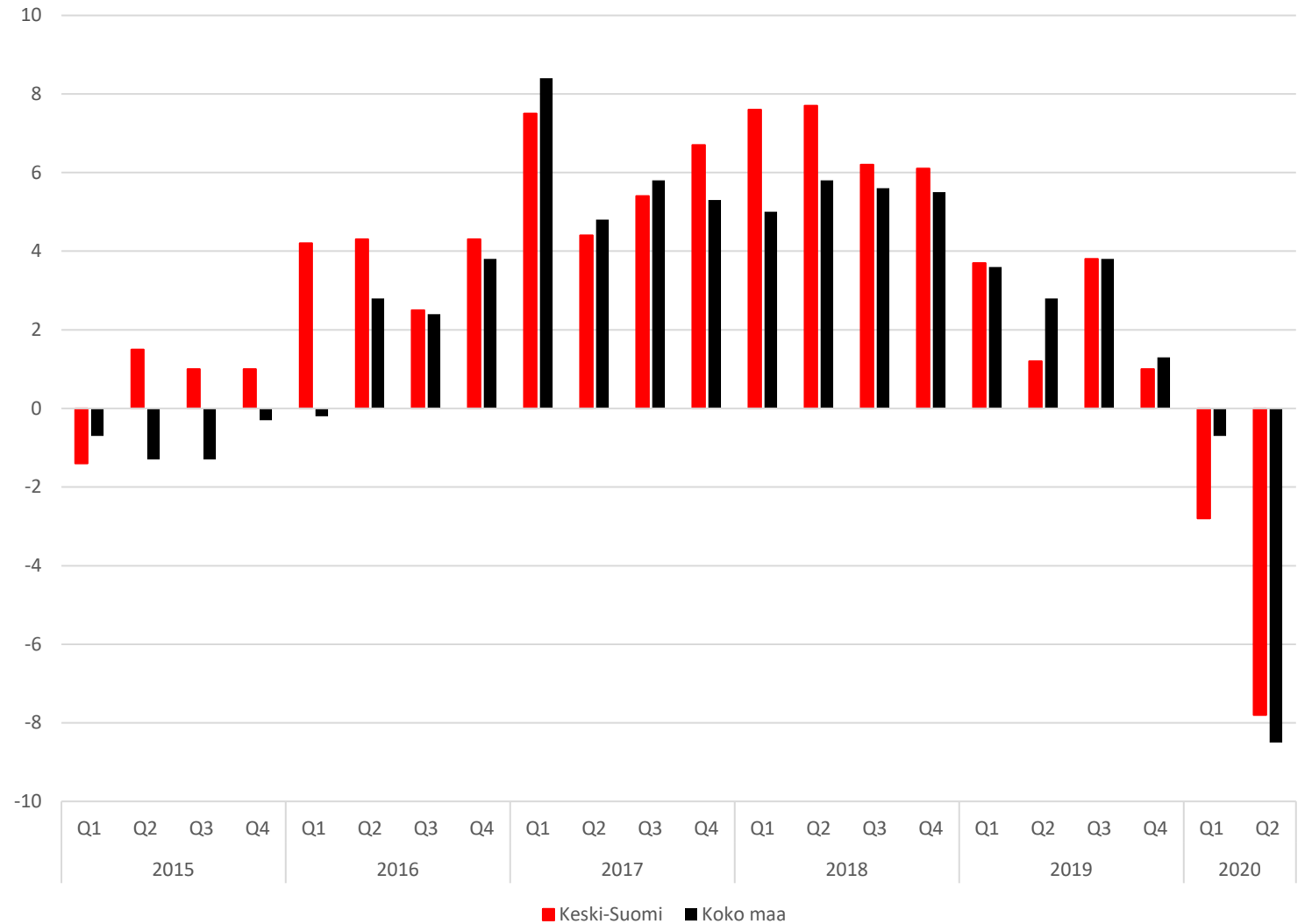
Muutos 2019

Keski-Suomi + 2,4 %  
Koko maa + 2,8 %

Muutos 2Q/2020

Keski-Suomi - 7,8 %  
Koko maa - 8,5 %

## Yritysten liikevaihdon muutos 2015-2Q/2020



Lähde: Tilastokeskus/asiakaskohtainen suhdannepalvelu

Keski-Suomen  
Aikajana 4/2020

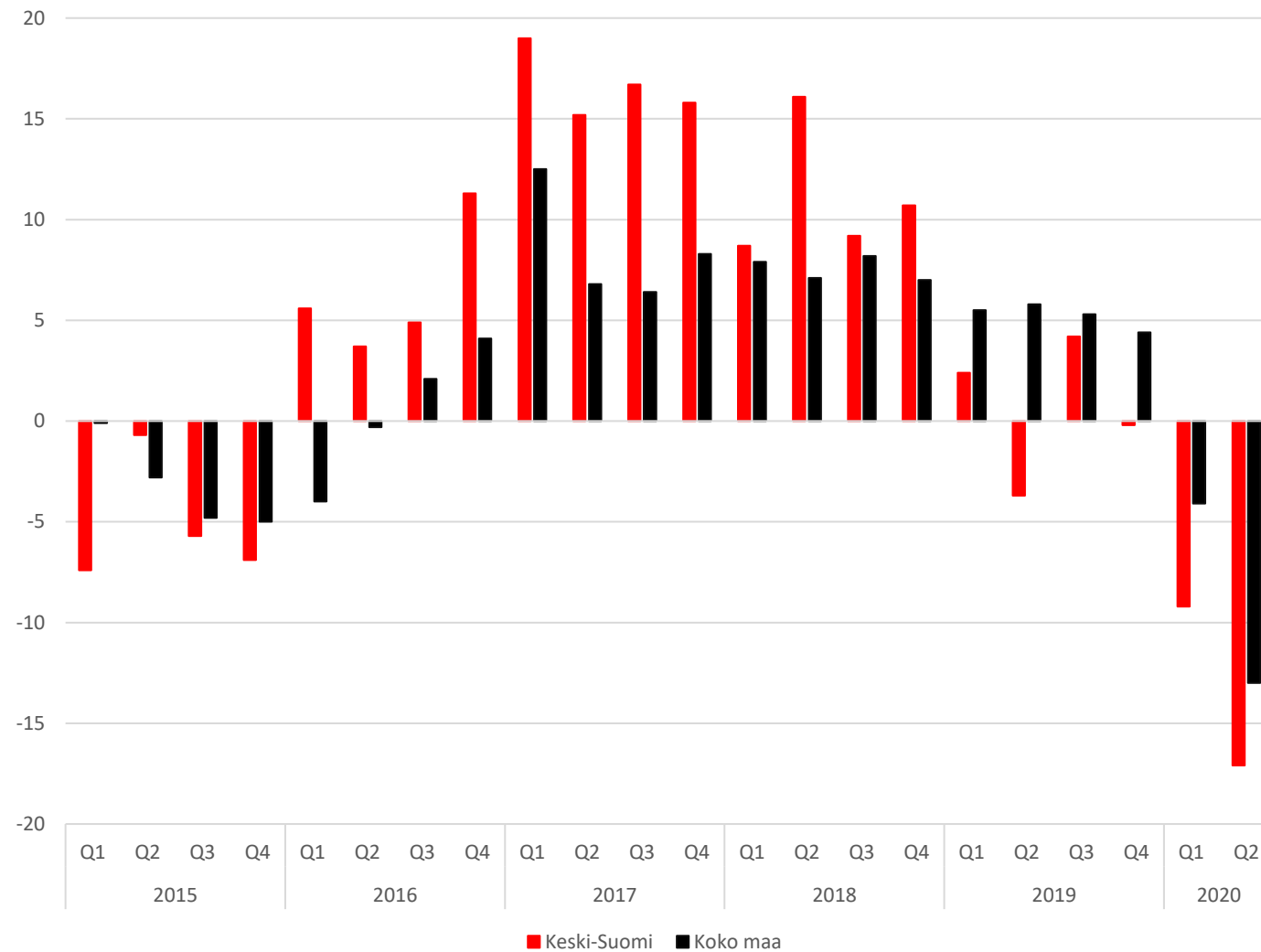
Muutos 2019

Keski-Suomi + 0,5 %  
Koko maa + 5,2 %

Muutos 2Q/2020

Keski-Suomi - 17,1 %  
Koko maa - 13,0 %

## Viennin muutos 2015-2Q/2020



Lähde: Tilastokeskus/asiakaskohtainen suhdannepalvelu

Keski-Suomen  
Aikajana 4/2020

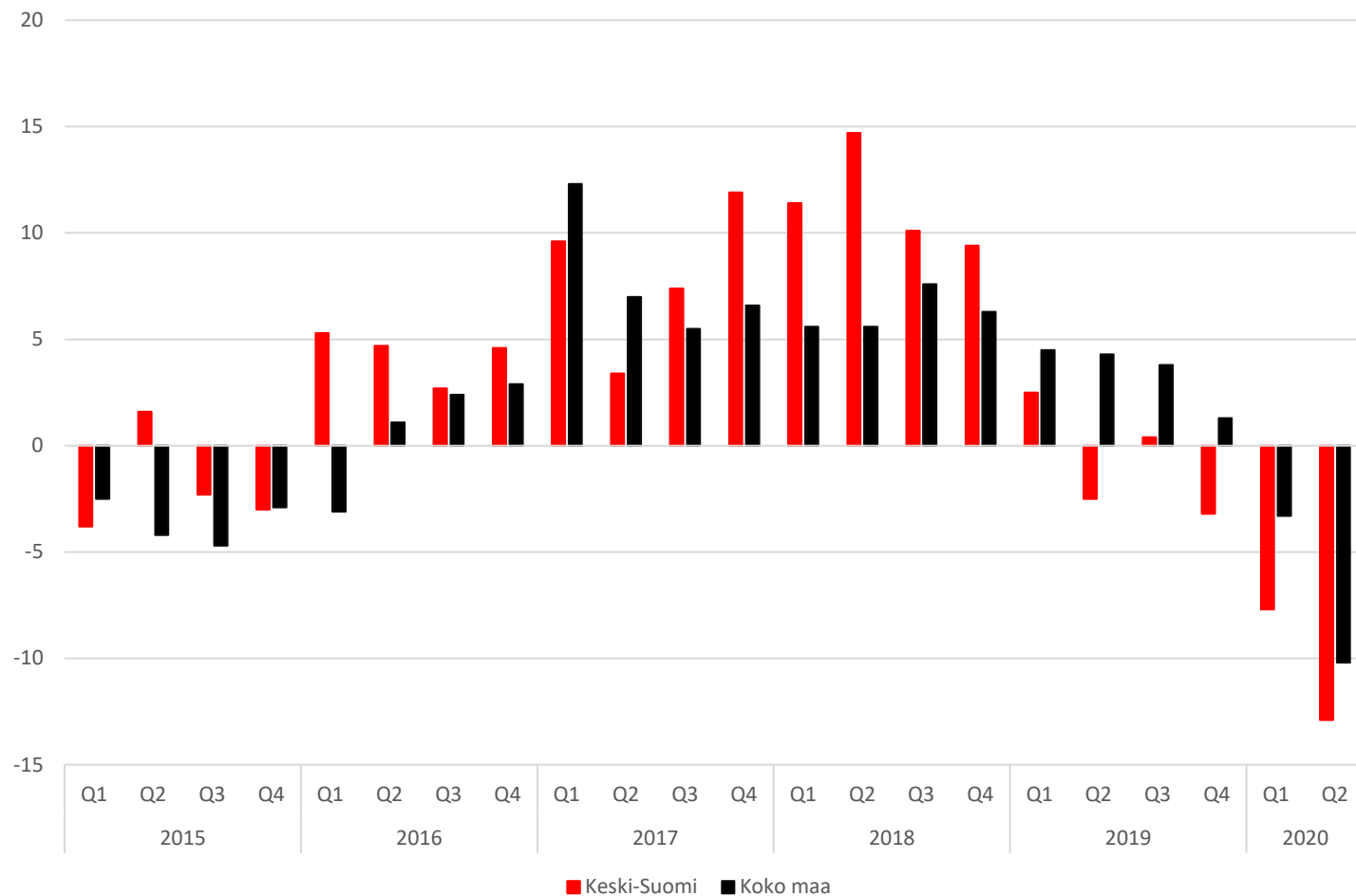
Muutos 2019

Keski-Suomi - 0,8 %  
Koko maa + 3,4 %

Muutos 2Q/2020

Keski-Suomi - 12,9 %  
Koko maa - 10,2 %

## Teollisuuden liikevaihdon muutos 2015-2Q/2020



Lähde: Tilastokeskus/asiakaskohtainen suhdannepalvelu

Keski-Suomen  
Aikajana 4/2020

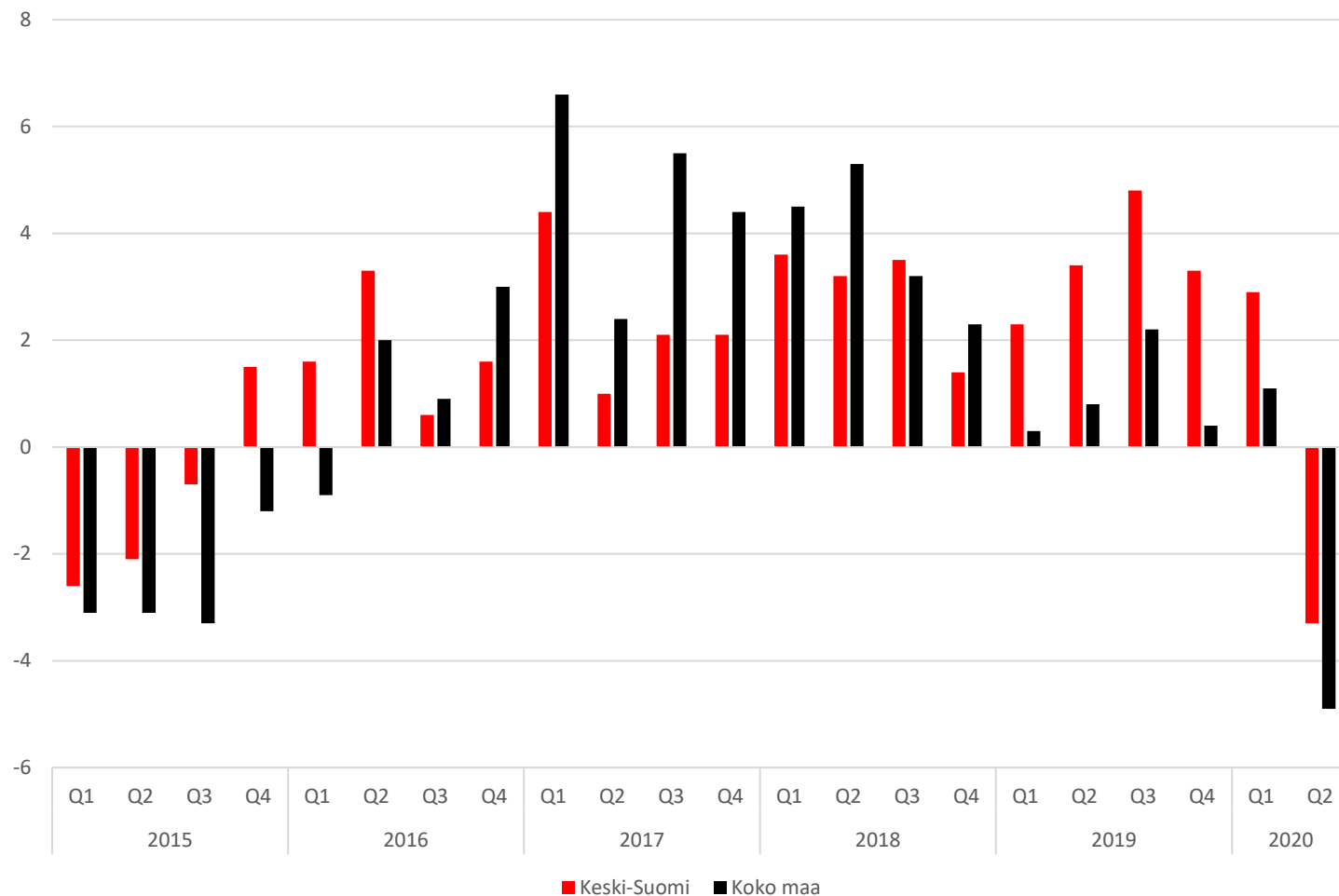
Muutos 2019

Keski-Suomi + 3,4 %  
Koko maa + 0,8 %

Muutos 2Q/2020

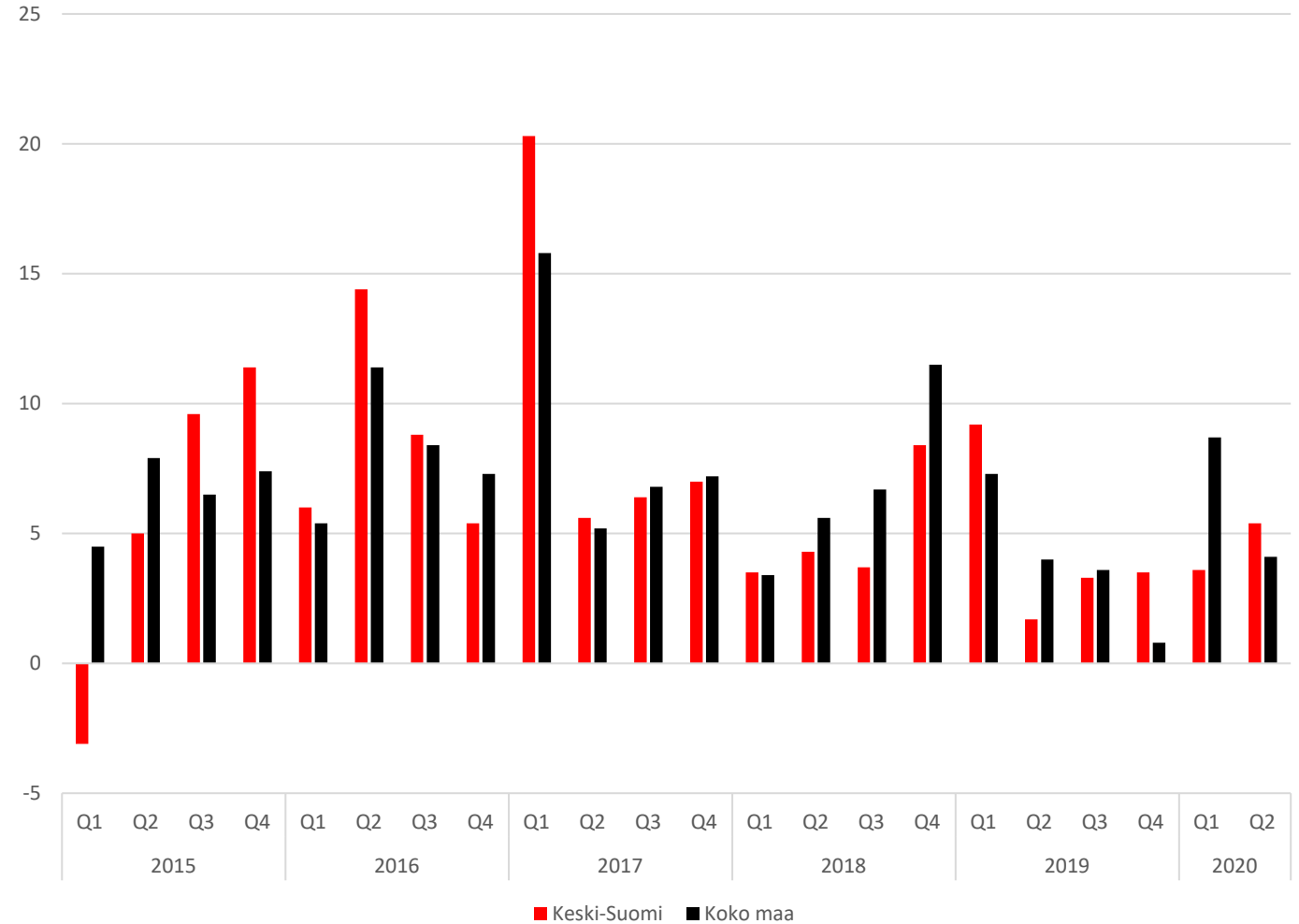
Keski-Suomi - 3,3 %  
Koko maa - 4,9 %

## Kaupan alan liikevaihdon muutos 2015-2Q/2020



Lähde: Tilastokeskus/asiakaskohtainen suhdannepalvelu

## Rakennusalan liikevaihdon muutos 2015-2Q/2020



Keski-Suomen  
Aikajana 4/2020

Muutos 2019

Keski-Suomi + 4,1 %  
Koko maa + 3,6 %

Muutos 2Q/2020

Keski-Suomi + 5,4 %  
Koko maa + 4,1 %



Keski-Suomen  
Aikajana 4/2020

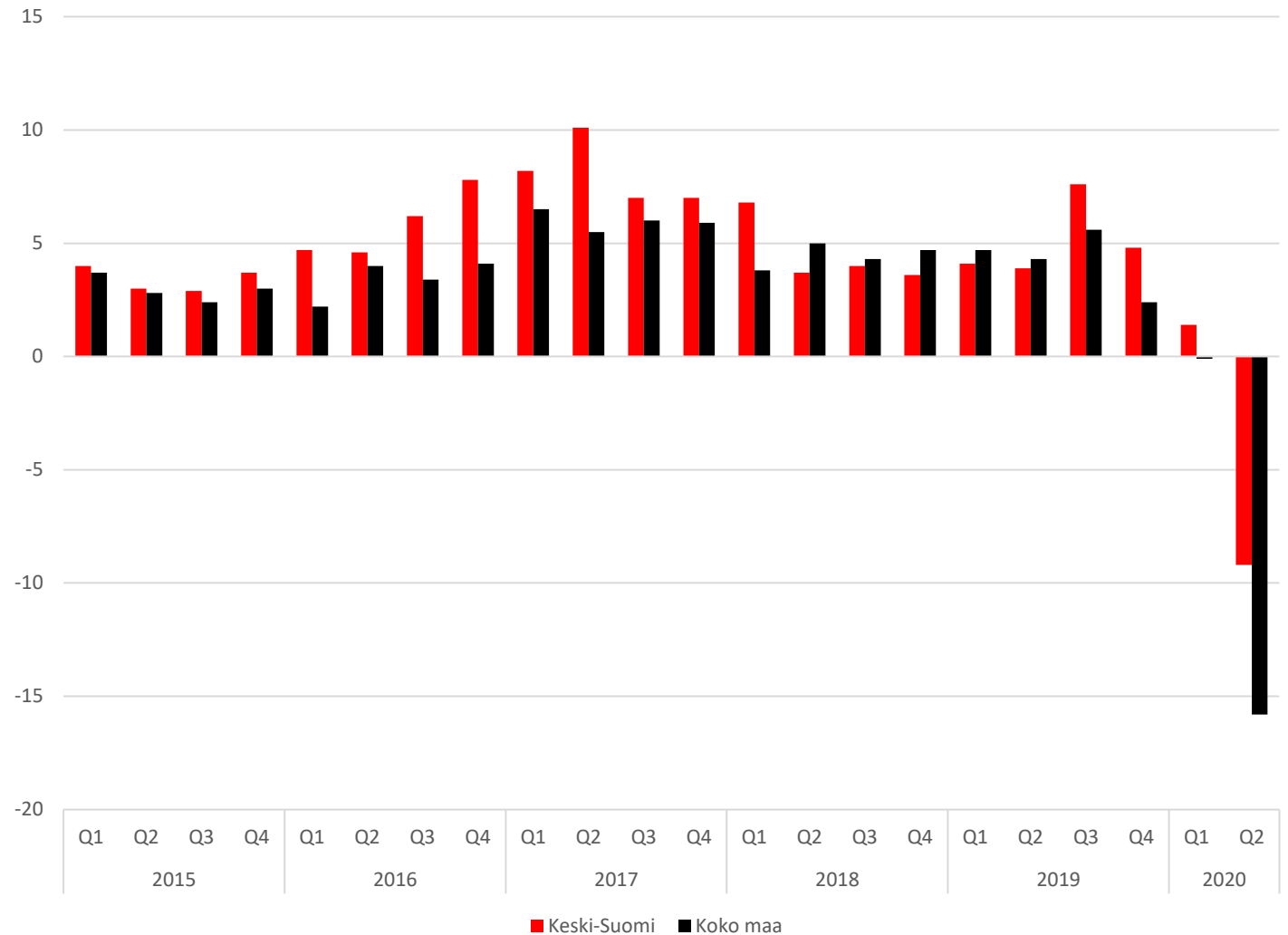
Muutos 2019

Keski-Suomi + 5,1 %  
Koko maa + 4,2 %

Muutos 2Q/2020

Keski-Suomi - 9,2 %  
Koko maa - 15,8 %

## Yksityisten palveluiden liikevaihdon muutos 2015-2Q/2020



Lähde: Tilastokeskus/asiakaskohtainen suhdannepalvelu



Päätoimialojen  
työllisyyden kehitys:  
työllisyys heikkeni kaikilla  
toimialoilla

Keski-Suomen  
Aikajana 4/2020

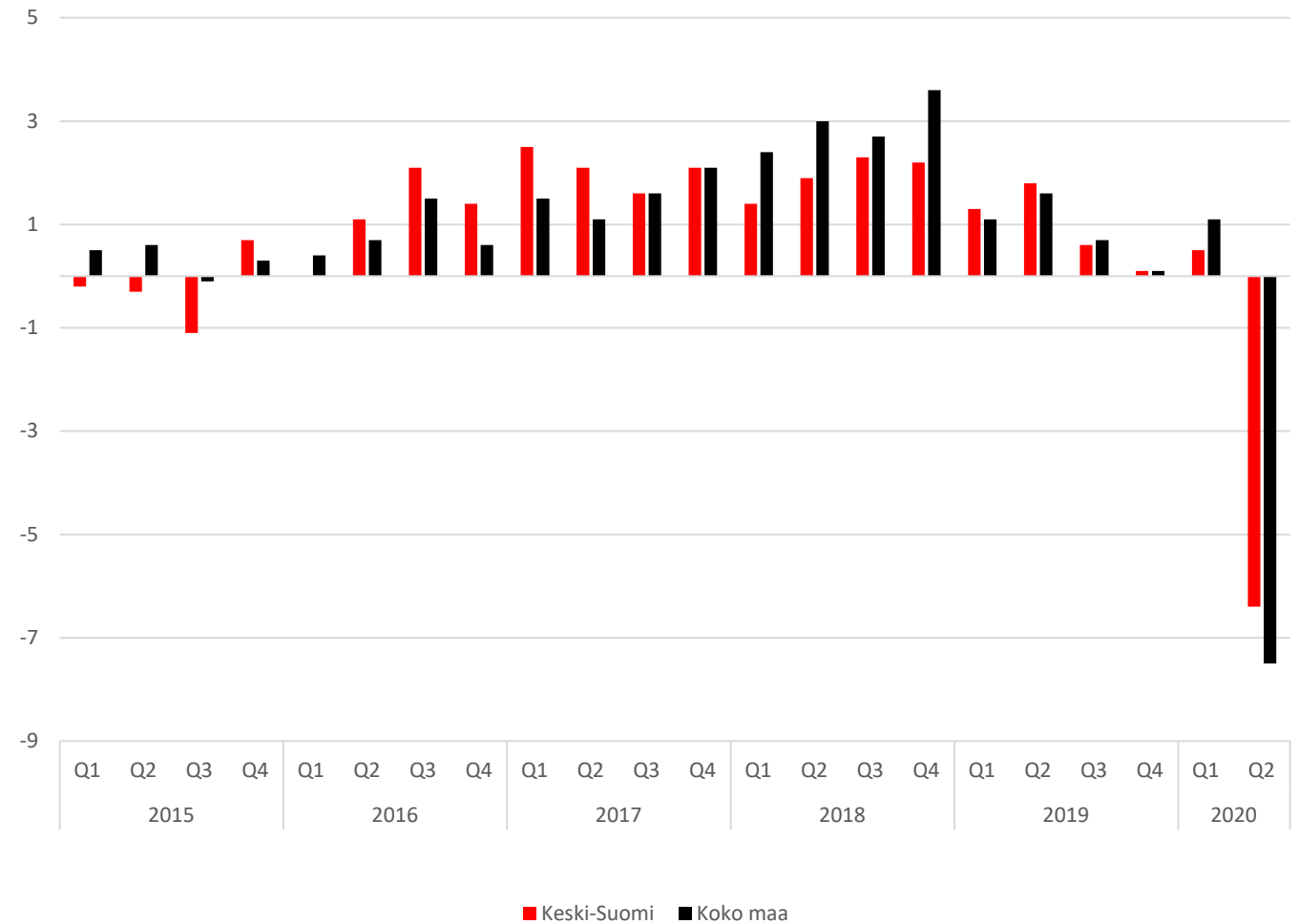
Muutos 2019

Keski-Suomi + 0,9 %  
Koko maa + 0,9 %

Muutos 2Q/2020

Keski-Suomi - 6,4 %  
Koko maa - 7,5 %

## Yritysten henkilöstömäärän muutos 2015- 2Q/2020



Lähde: Tilastokeskus/asiakaskohtainen suhdannepalvelu

Keski-Suomen Aikajana  
4/2020

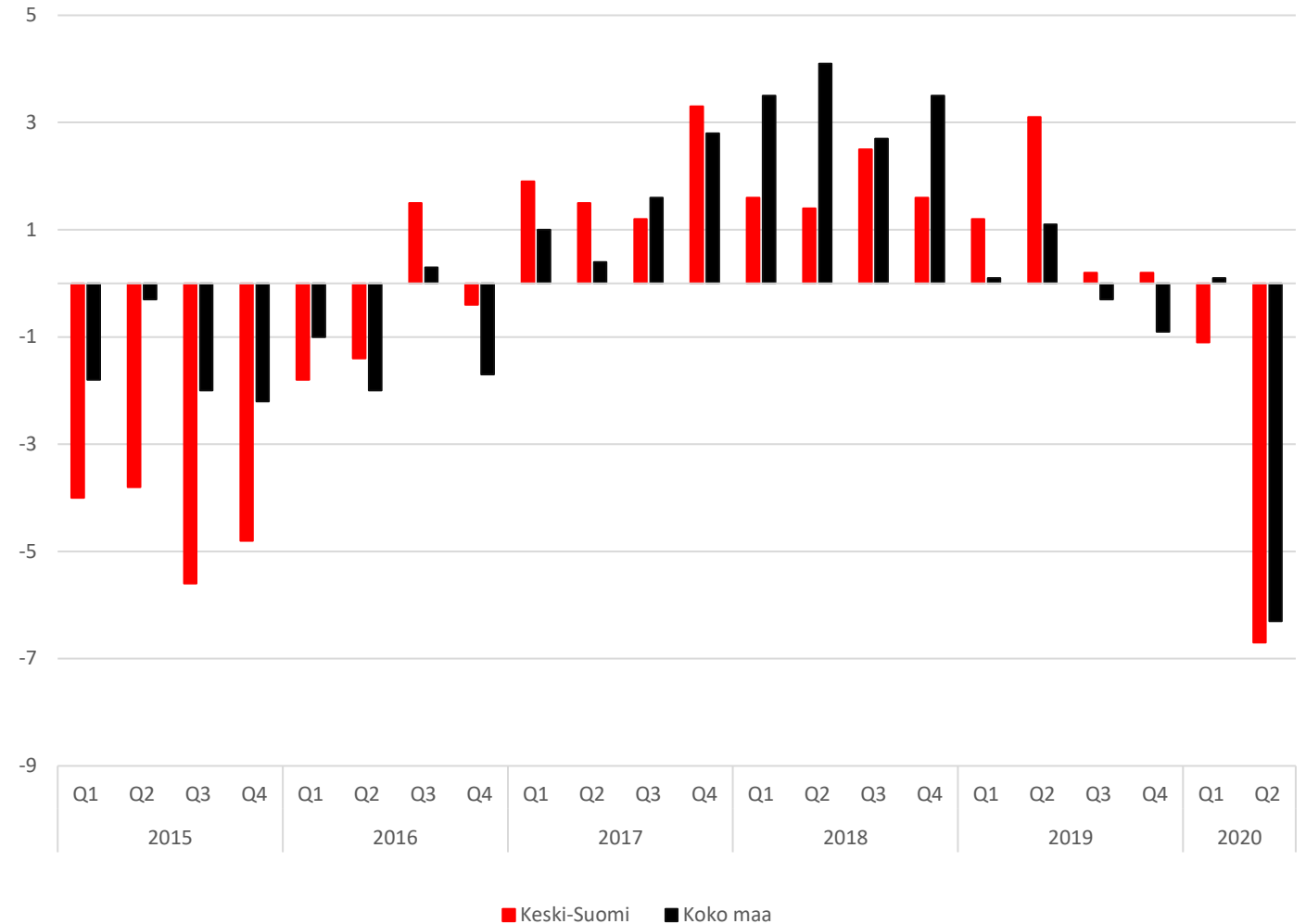
Muutos 2019

Keski-Suomi + 1,1 %  
Koko maa + 0,0 %

Muutos 2Q/2020

Keski-Suomi - 6,7 %  
Koko maa - 6,3 %

## Teollisuuden henkilöstömäärän muutos 2015-2Q/2020



Lähde: Tilastokeskus/asiakaskohtainen suhdannepalvelu

Keski-Suomen Aikajana  
4/2020

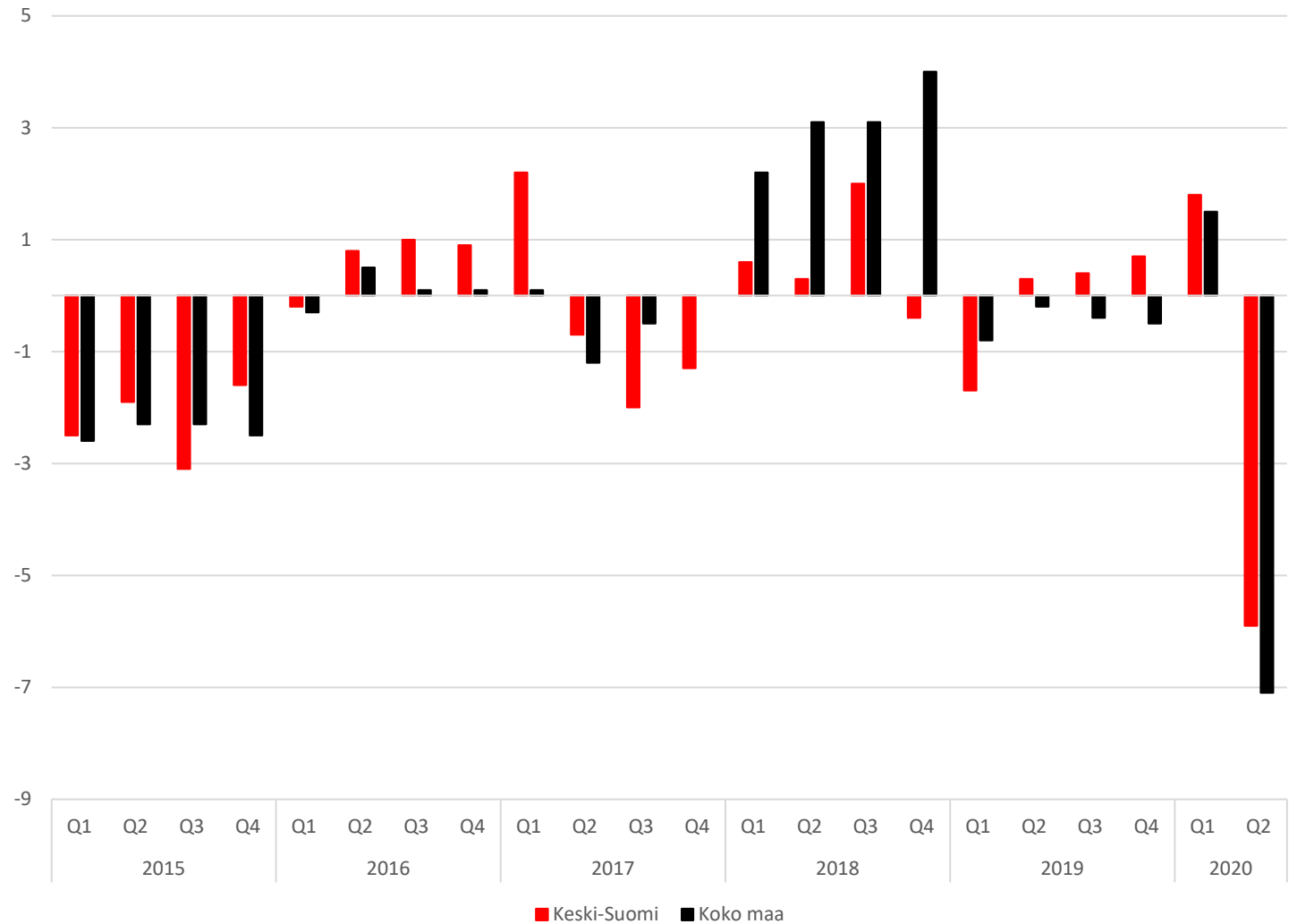
Muutos 2019

Keski-Suomi - 0,1 %  
Koko maa - 0,5 %

Muutos 2Q/2020

Keski-Suomi - 5,9 %  
Koko maa - 7,1 %

## Kauppan alan henkilöstömäärän muutos 2015-2Q/2020



Lähde: Tilastokeskus/asiakaskohtainen suhdannepalvelu

Keski-Suomen Aikajana  
4/2020

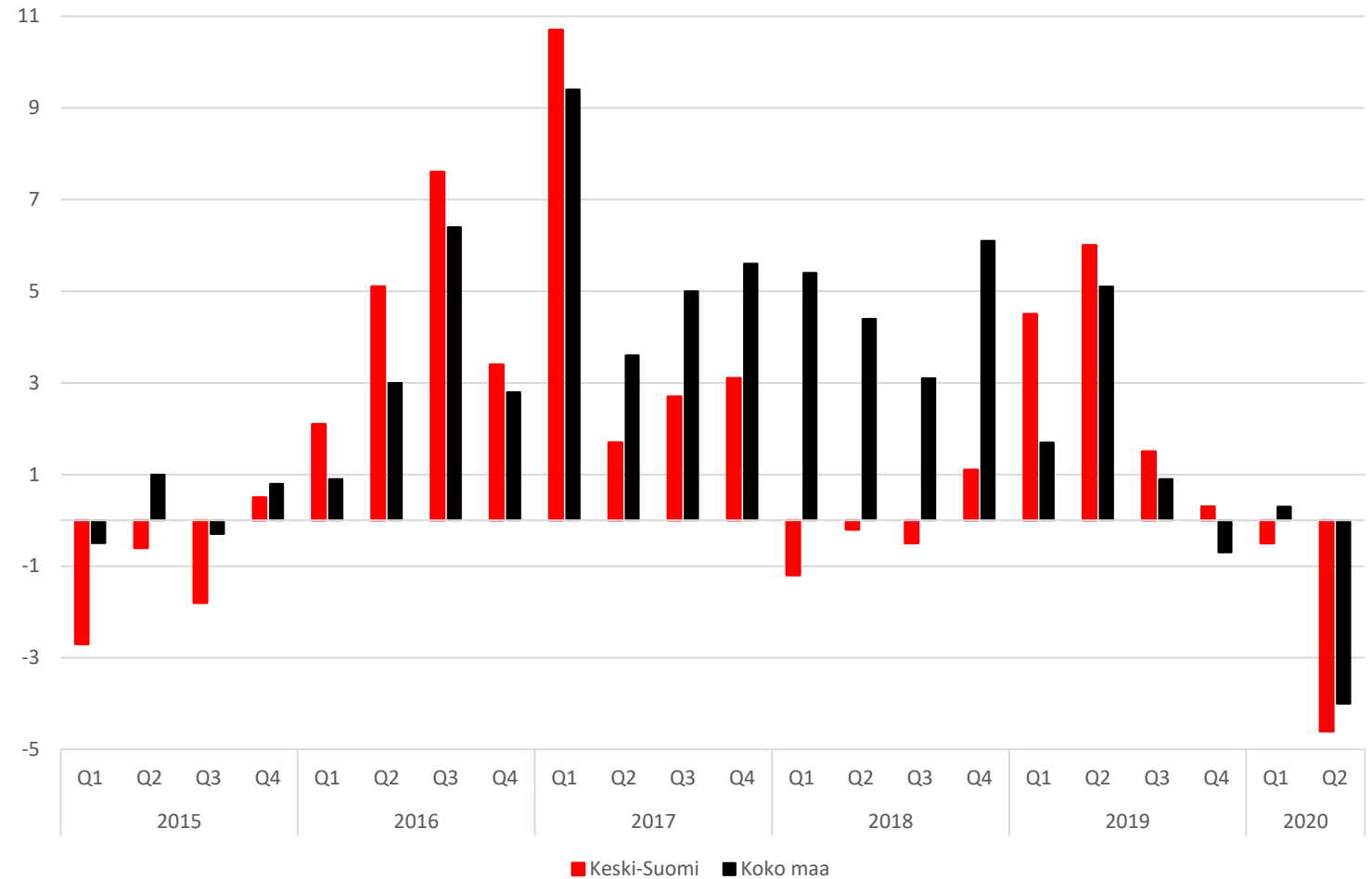
Muutos 2019

Keski-Suomi + 3,0 %  
Koko maa + 1,7 %

Muutos 2Q/2020

Keski-Suomi - 4,6 %  
Koko maa - 4,0 %

## Rakennusalan henkilöstömäärän muutos 2015-2Q/2020



Lähde: Tilastokeskus/asiakaskohtainen suhdannepalvelu

Keski-Suomen Aikajana  
4/2020

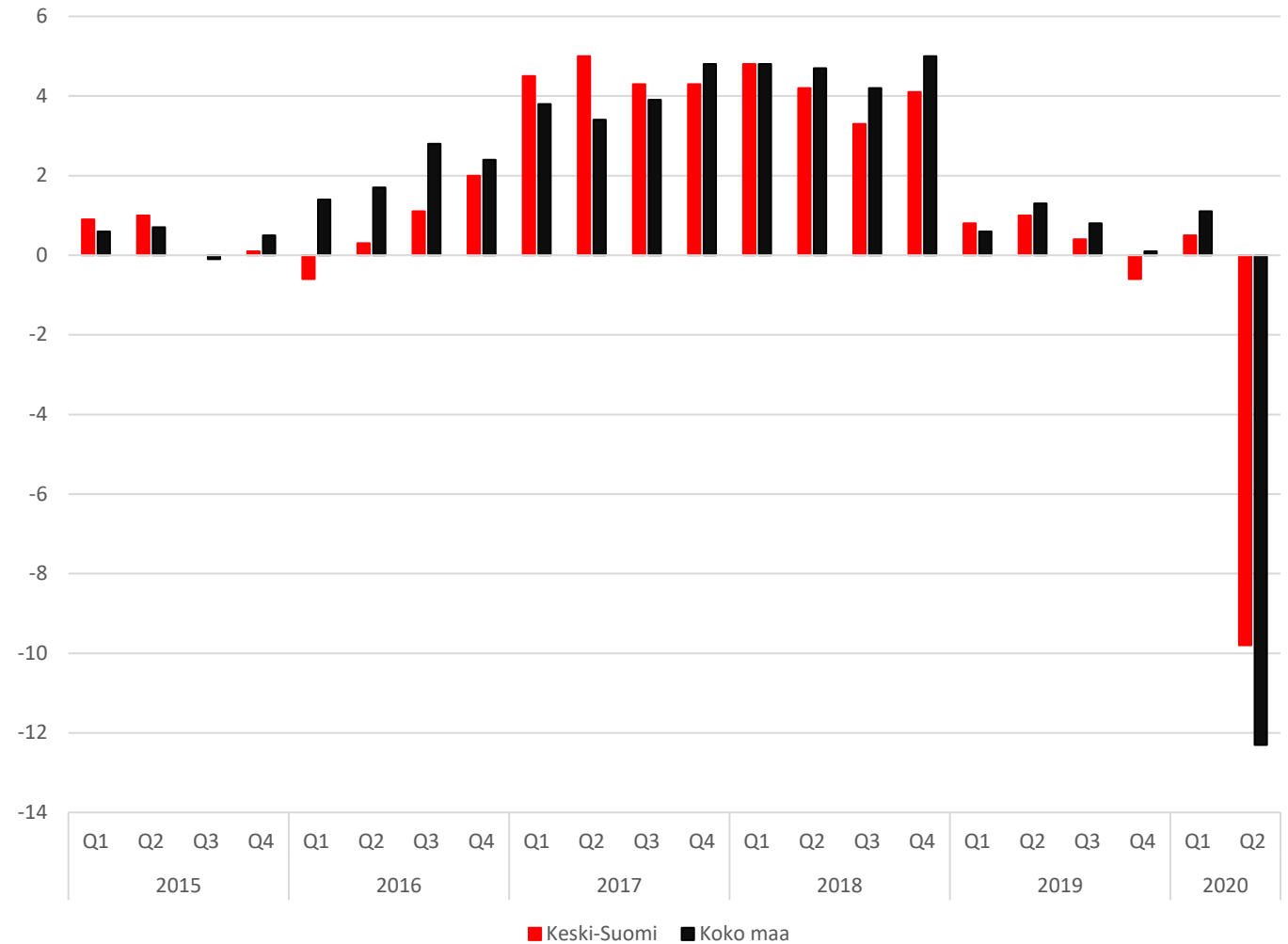
Muutos 2019

Keski-Suomi + 0,4 %  
Koko maa + 0,7 %

Muutos 2Q/2020

Keski-Suomi - 9,8 %  
Koko maa - 12,3 %

## Yksityisten palveluiden henkilöstömäärän muutos 2015-2Q/2020



Lähde: Tilastokeskus/asiakaskohtainen suhdannepalvelu



Liikevaihtojen ja  
työllisyyden kehitys muilla  
toimialoilla: matkailu oli  
suurin kärsijä



## Teknologiaateollisuuden liikevaihdon ja henkilöstömäärän muutos Keski-Suomessa 2015-2Q/2020

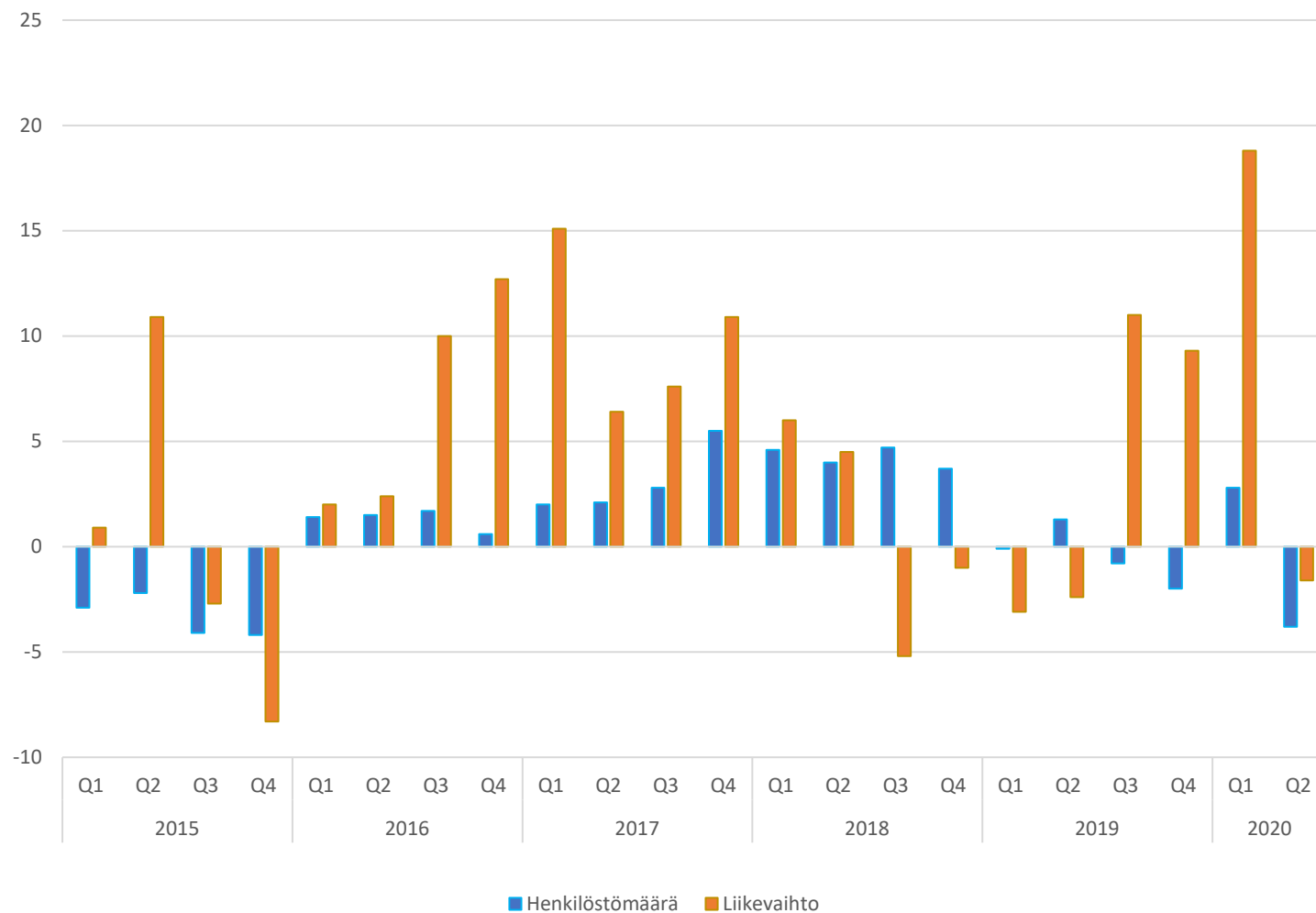
Keski-Suomen Aikajana  
4/2020

Muutos 2019

Liikevaihto + 3,5 %  
Henkilöstömäärä - 0,4 %

Muutos 2Q/2020

Liikevaihto - 1,6 %  
Henkilöstömäärä - 3,8 %



Lähde: Tilastokeskus/asiakaskohtainen suhdannepalvelu

## Metsäteollisuuden liikevaihdon ja henkilöstömäärän muutos Keski-Suomessa 2015-2Q/2020

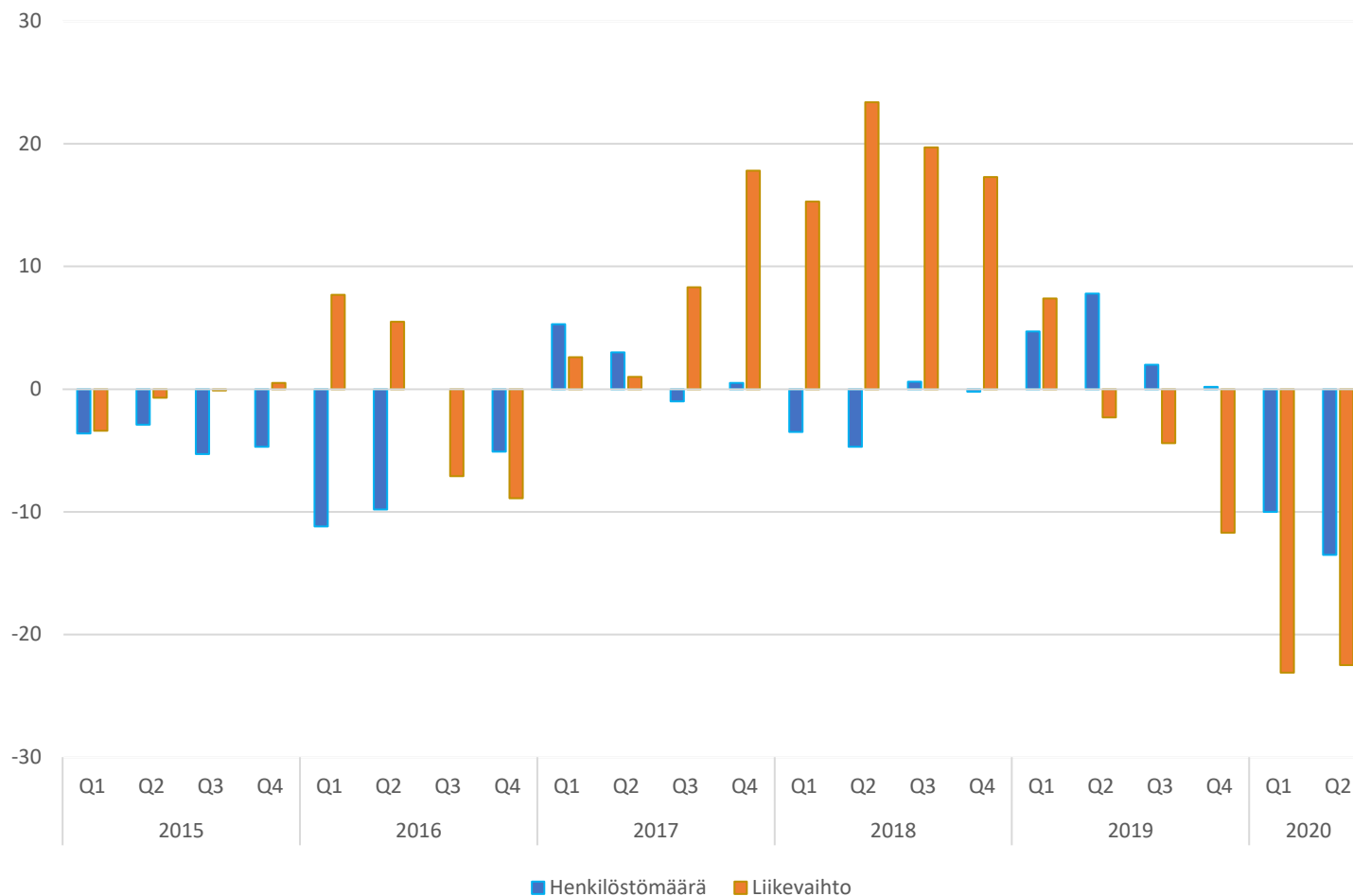
Keski-Suomen Aikajana  
4/2020

Muutos 2019

Liikevaihto + 3,7 %  
Henkilöstömäärä - 2,8 %

Muutos 2Q/2020

Liikevaihto -22,5 %  
Henkilöstömäärä - 13,5 %



Lähde: Tilastokeskus/asiakaskohtainen suhdannepalvelu

Keski-Suomen Aikajana  
4/2020

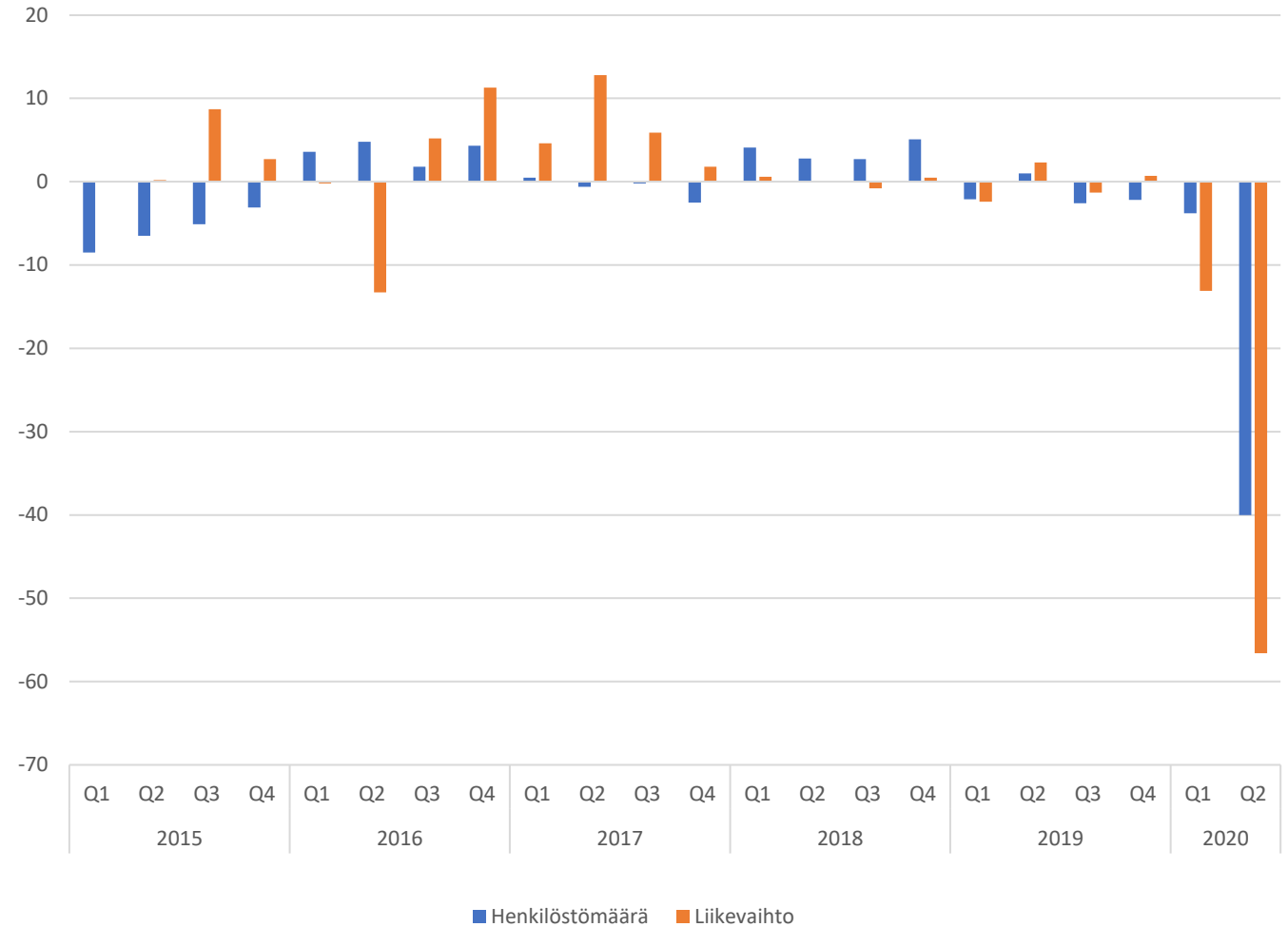
Muutos 2019

Liikevaihto - 0,2 %  
Henkilöstömäärä - 1,5 %

Muutos 2Q/2020

Liikevaihto - 56,6 %  
Henkilöstömäärä - 40,0 %

## Matkailun liikevaihdon ja henkilöstömäärän muutos Keski-Suomessa 2015-2Q/2020



Lähde: Tilastokeskus/asiakaskohtainen suhdannepalvelu

Keski-Suomen Aikajana  
4/2020

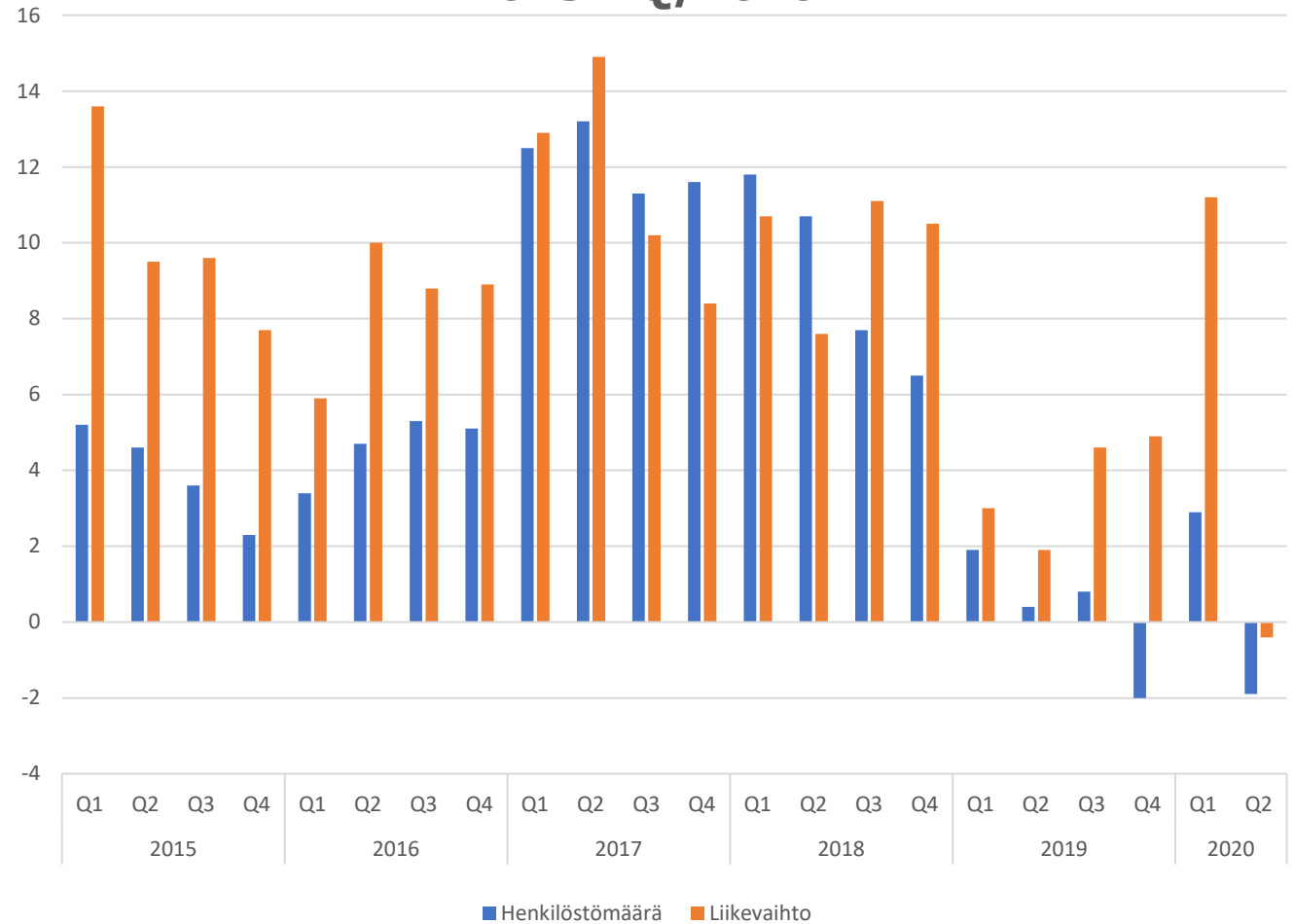
Muutos 2019

Liikevaihto + 3,6 %  
Henkilöstömäärä + 0,3 %

Muutos 2Q/2020

Liikevaihto - 0,4 %  
Henkilöstömäärä - 1,9 %

## KIBS-alojen liikevaihdon ja henkilöstömäärän muutos Keski-Suomessa 2015-2Q/2020



Lähde: Tilastokeskus/asiakaskohtainen suhdannepalvelu



Keski-Suomen seudut  
kohtasivat koronakriisin eri  
tavalla, korona kuritti  
Jämsän seutua.

Keski-Suomen Aikajana  
4/2020

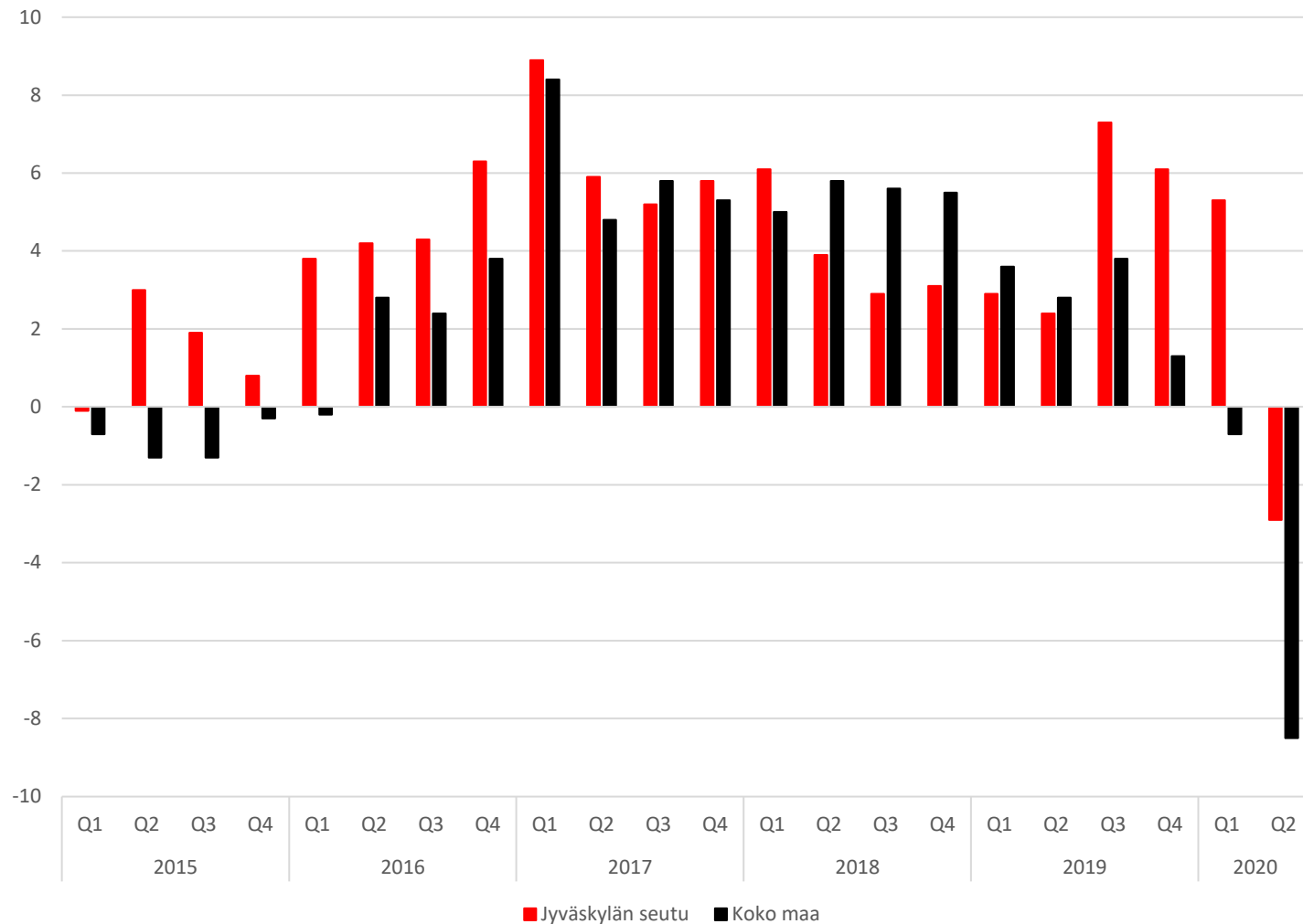
Muutos 2019

Jyväskylän seutu + 4,7 %  
Koko maa + 2,8 %

Muutos 2Q/2020

Jyväskylän seutu - 2,9 %  
Koko maa - 8,5 %

## Jyväskylän seudun liikevaihdon muutos 2015-2Q/2020



Lähde: Tilastokeskus/asiakaskohtainen suhdannepalvelu

Keski-Suomen Aikajana 4/2020

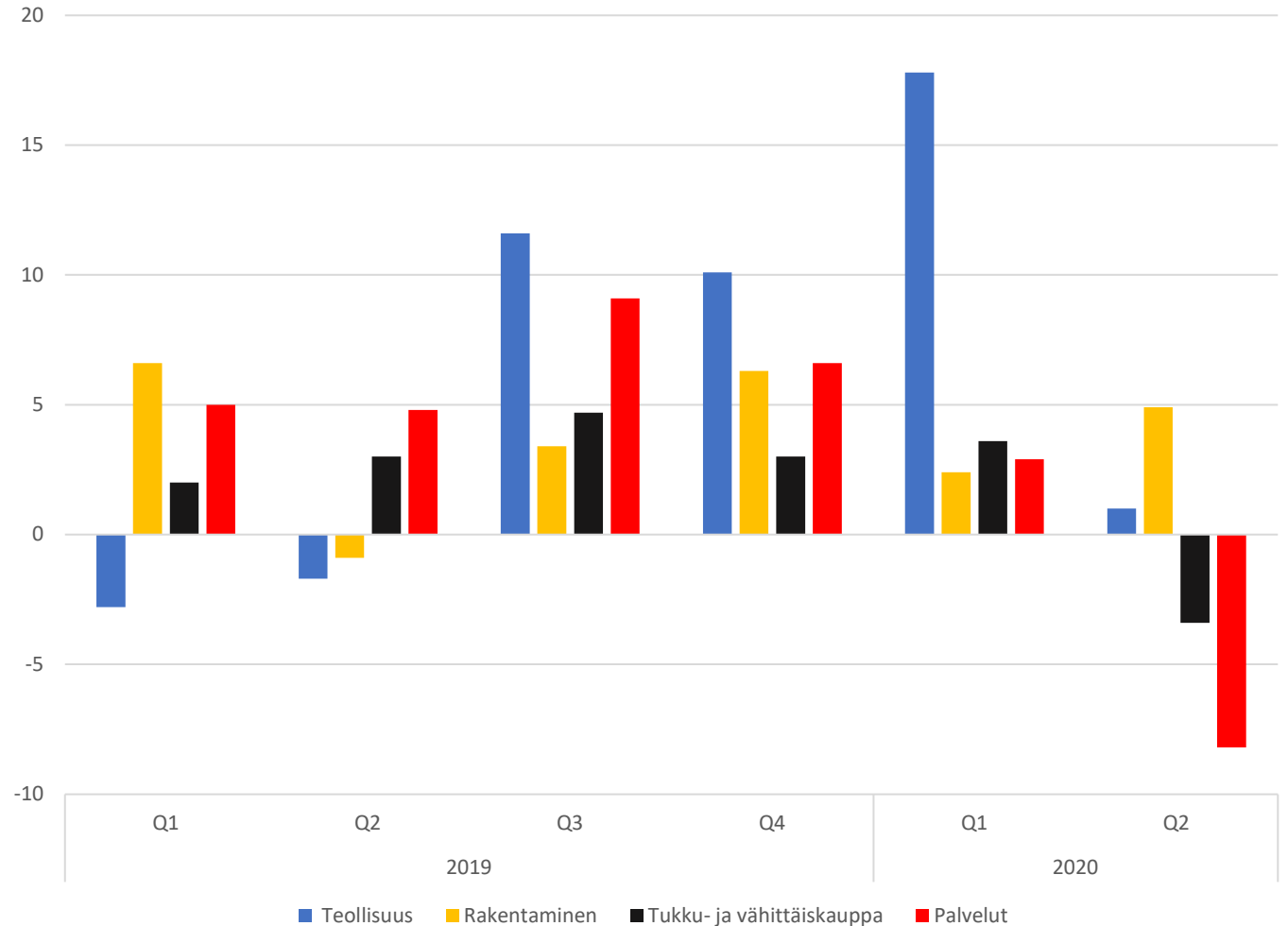
Muutos 2019

Teollisuus + 4,3 %  
Rakentaminen + 3,8 %  
Tukku- ja vähittäis-  
kauppa + 3,2 %  
Palvelut + 6,4 %

Muutos 2Q/2020

Teollisuus + 1,0 %  
Rakentaminen + 4,9 %  
Tukku- ja vähittäis-  
kauppa - 3,4 %  
Palvelut - 8,2 %

## Päätoimialojen liikevaihdon muutos Jyväskylän seudulla 2019-2Q/2020



Lähde: Tilastokeskus/asiakaskohtainen suhdannepalvelu

Keski-Suomen Aikajana  
4/2020

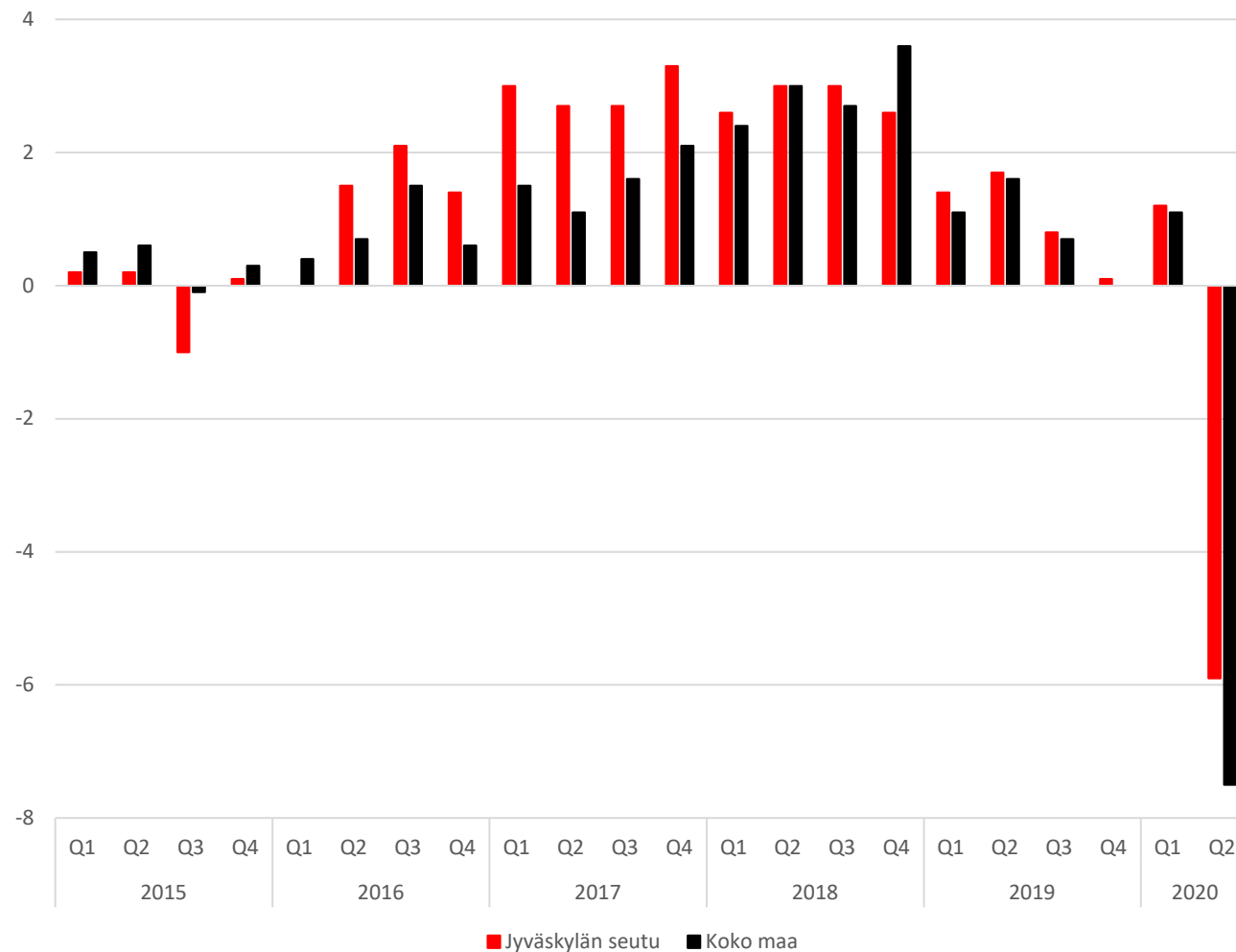
Muutos 2019

Jyväskylän seutu + 1,0 %  
Koko maa + 0,9 %

Muutos 2Q/2020

Jyväskylän seutu - 5,9 %  
Koko maa - 7,5 %

## Jyväskylän seudun henkilöstömäärän muutos 2015-2Q/2020



Lähde: Tilastokeskus/asiakaskohtainen suhdannepalvelu



Keski-Suomen Aikajana 4/2020

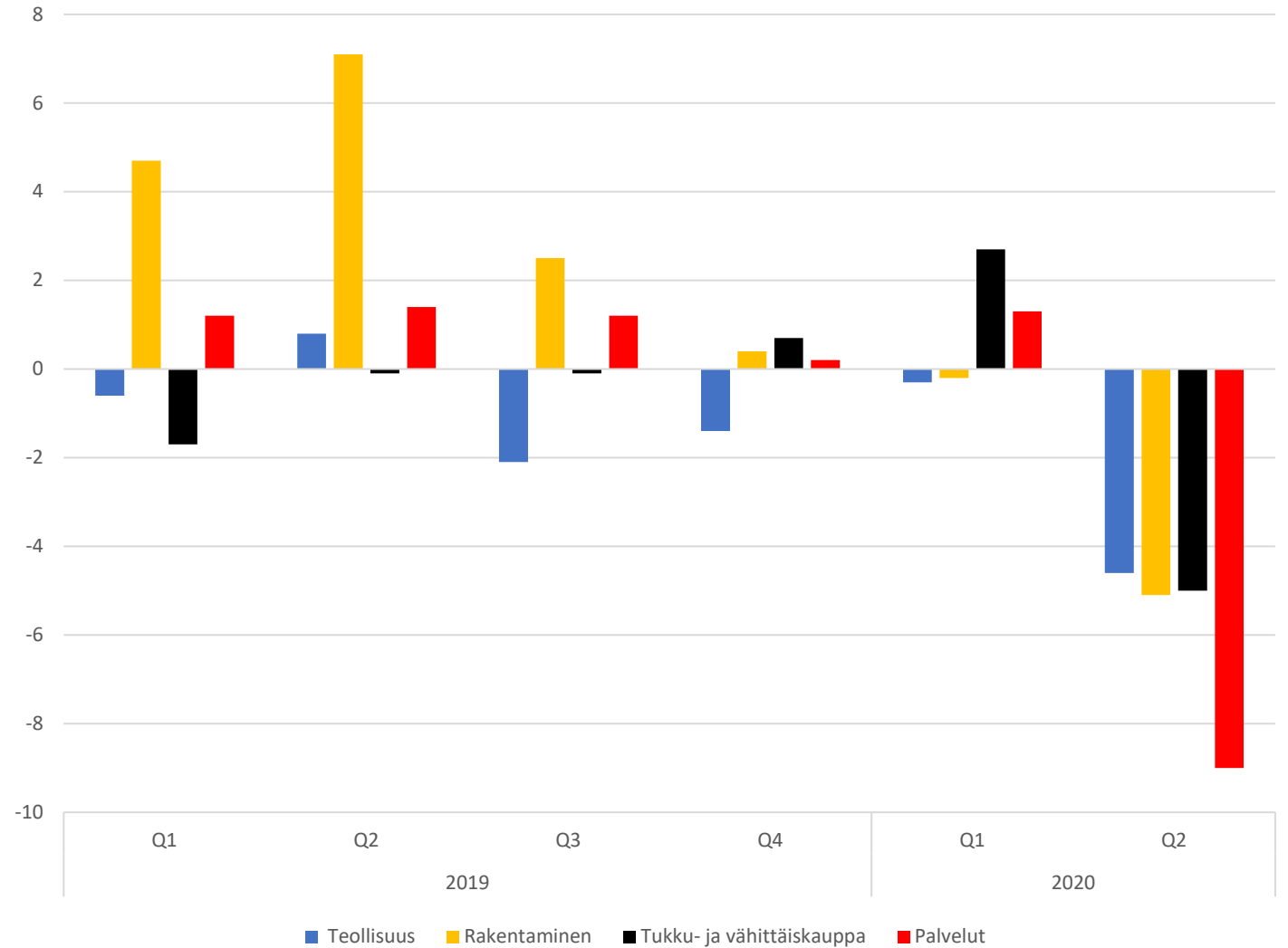
Muutos 2019

Teollisuus - 0,8 %  
Rakentaminen + 3,6 %  
Tukku- ja vähittäis-  
kauppa - 0,3 %  
Palvelut + 1,0 %

Muutos 2Q/2020

Teollisuus - 4,6 %  
Rakentaminen - 5,1 %  
Tukku- ja vähittäis-  
kauppa - 5,0 %  
Palvelut - 9,0%

## Päätoimialojen henkilöstömäärän muutos Jyväskylän seudulla 2019-2020



Lähde: Tilastokeskus/asiakaskohtainen suhdannepalvelu

Keski-Suomen Aikajana  
4/2020

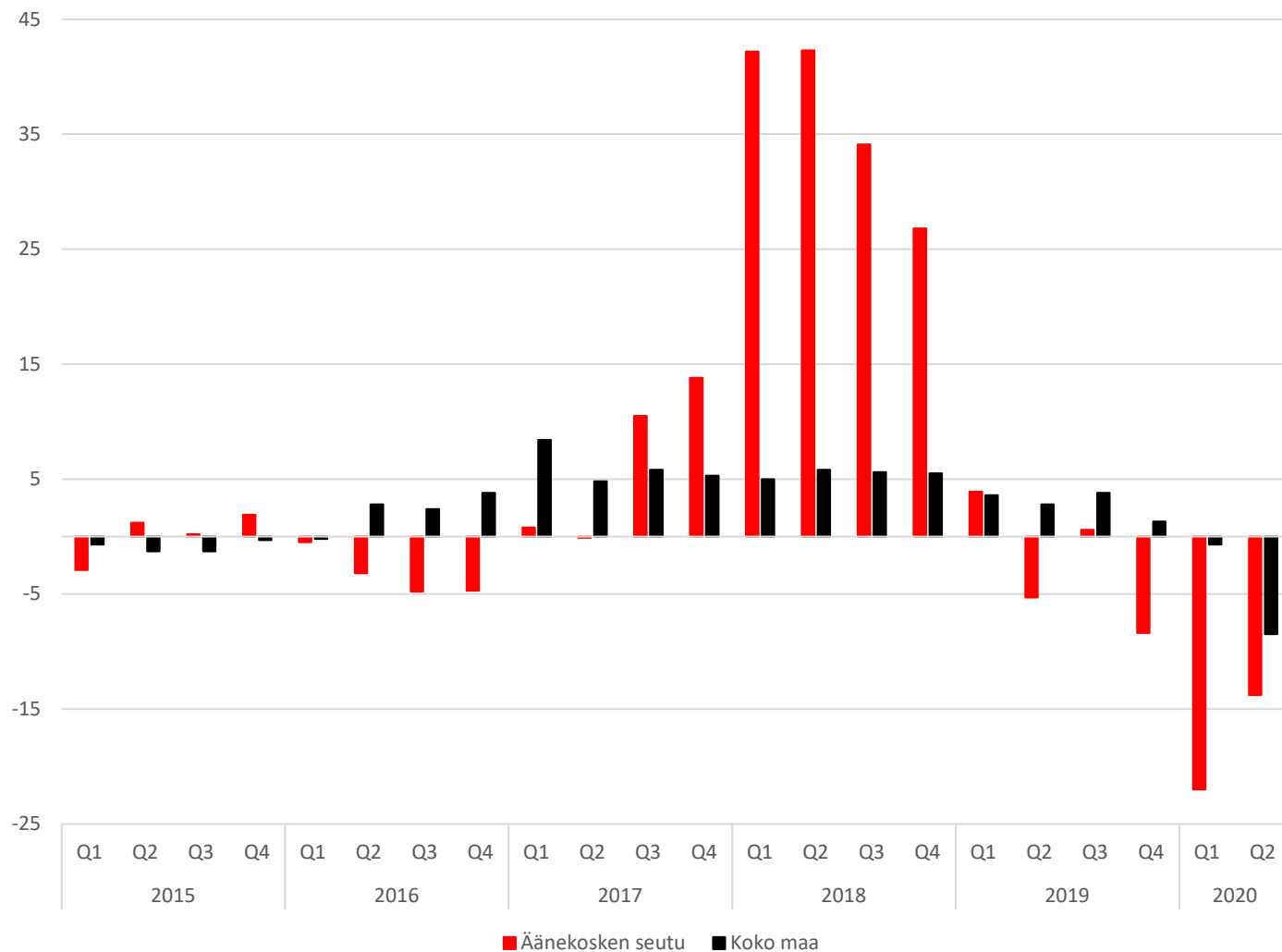
Muutos 2019

Äänekosken seutu - 2,4 %  
Koko maa + 2,8 %

Muutos 2Q/2020

Äänekosken seutu - 13,8 %  
Koko maa - 8,5 %

## Äänekosken seudun liikevaihtojen muutos 2015-2Q/2020



Lähde: Tilastokeskus/asiakaskohtainen suhdannepalvelu

Keski-Suomen Aikajana  
4/2020

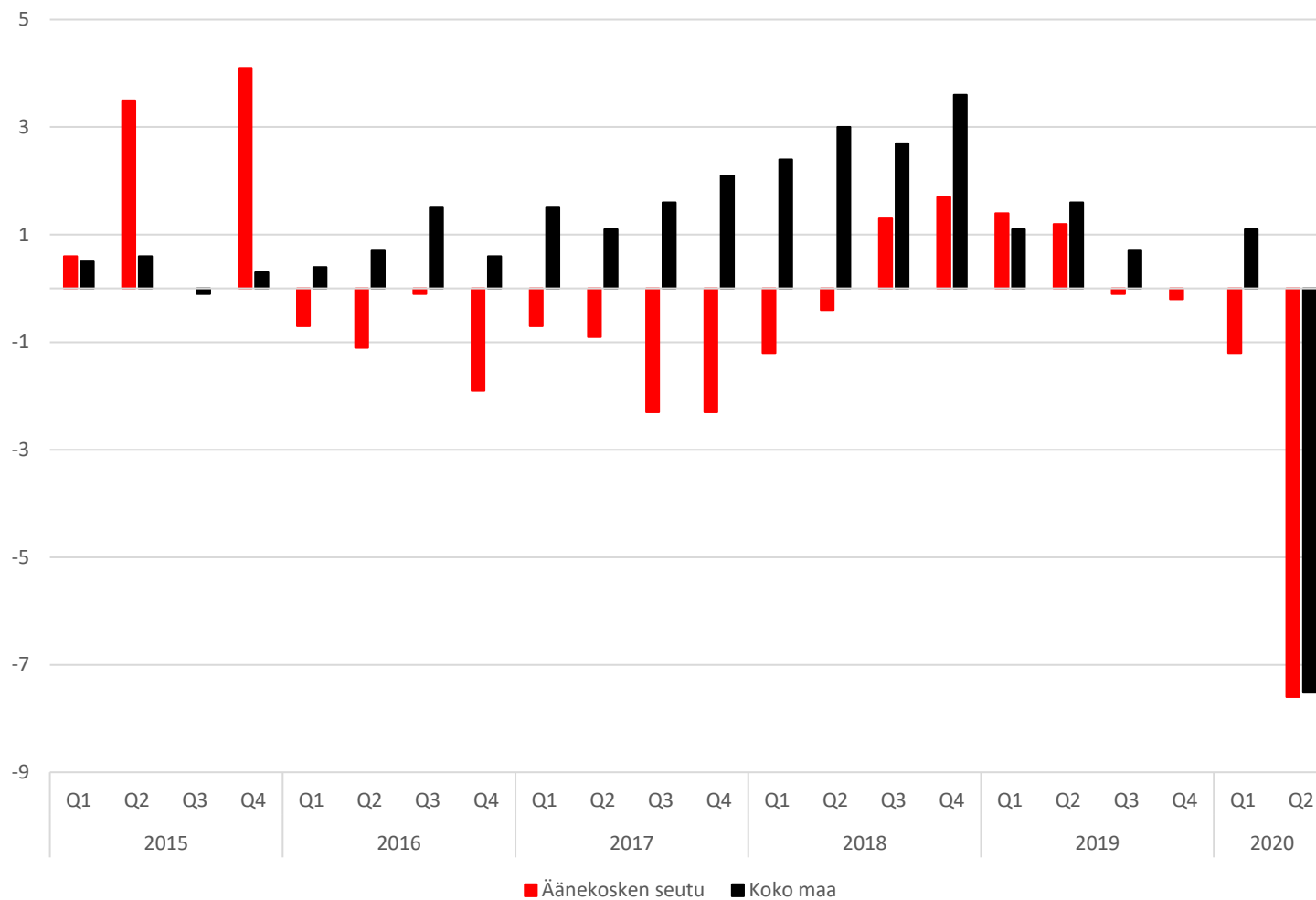
Muutos 2019

Äänekosken seutu + 0,6 %  
Koko maa + 0,9 %

Muutos 2Q/2020

Äänekosken seutu - 7,6 %  
Koko maa - 7,5 %

## Äänekosken seudun henkilöstömäärän muutos 2015-2Q/2020



Lähde: Tilastokeskus/asiakaskohtainen suhdannepalvelu

Keski-Suomen Aikajana  
4/2020

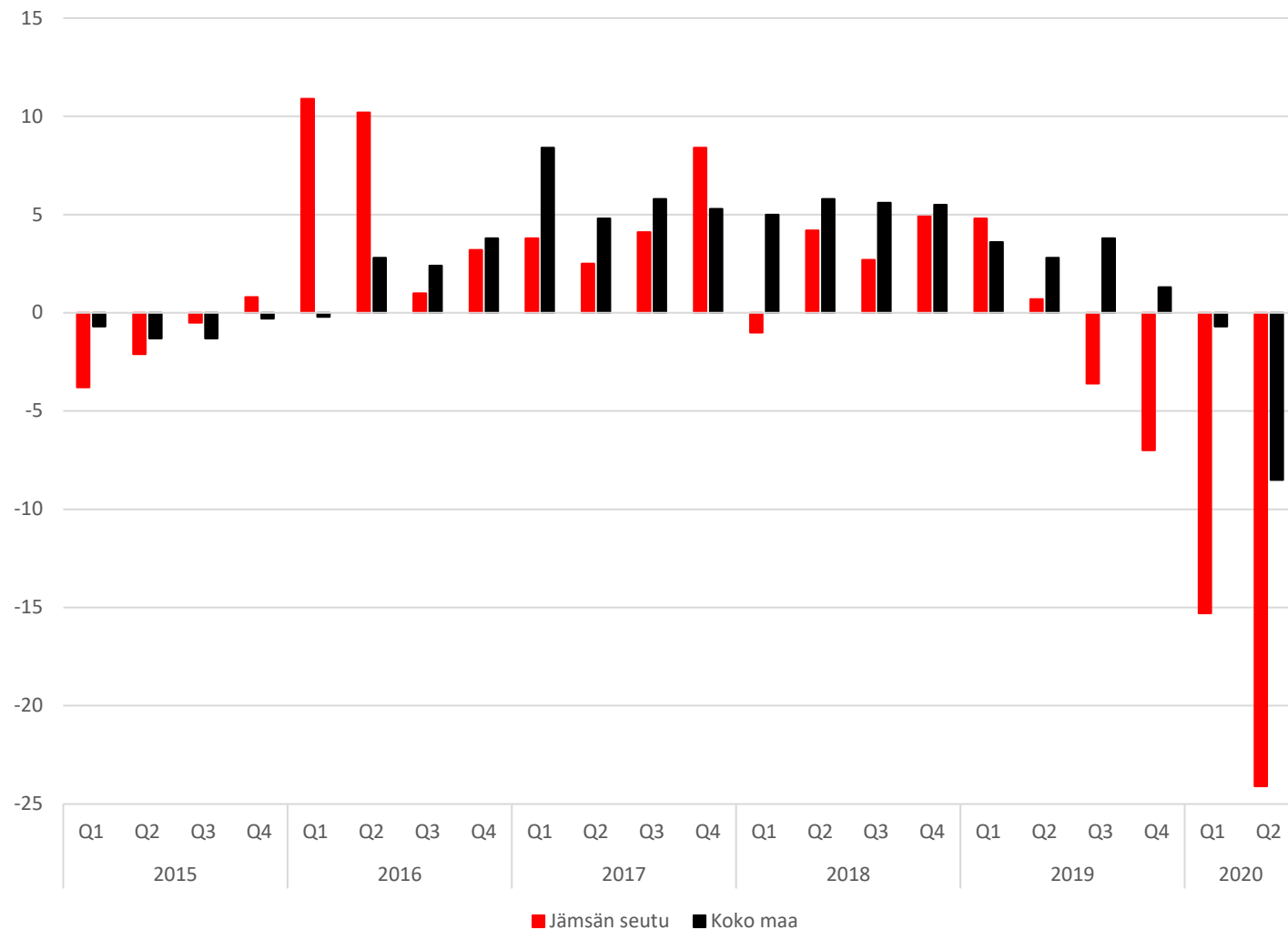
Muutos 2019

Jämsän seutu - 1,4 %  
Koko maa + 2,8 %

Muutos 2Q/2020

Jämsän seutu - 24,1 %  
Koko maa - 8,5 %

## Jämsän seudun liikevaihdon muutos 2015- 2Q/2020



Lähde: Tilastokeskus/asiakaskohtainen suhdannepalvelu

Keski-Suomen Aikajana  
4/2020

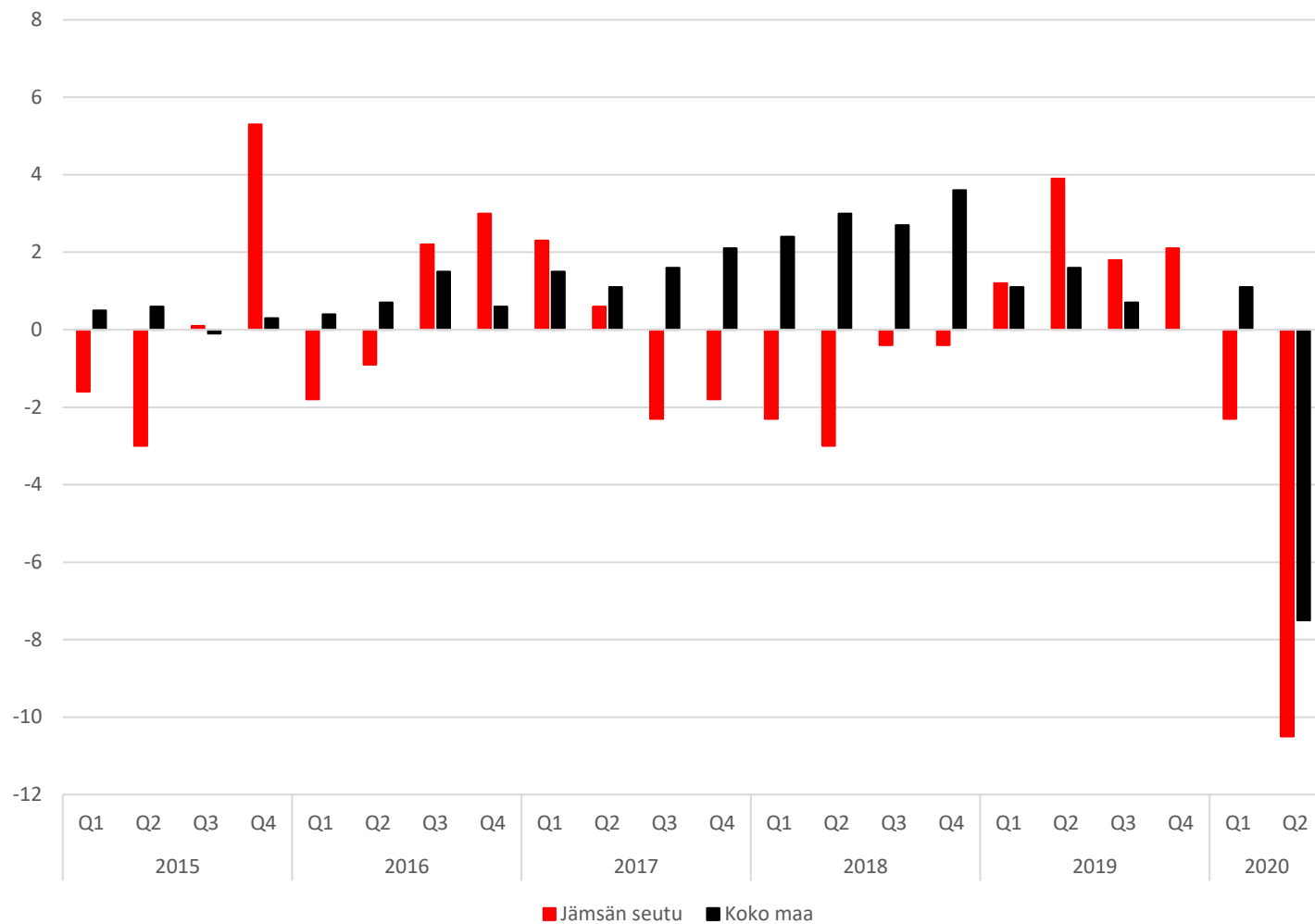
Muutos 2019

Jämsän seutu + 2,3 %  
Koko maa + 0,9 %

Muutos 2Q/2020

Jämsän seutu - 10,5 %  
Koko maa - 7,5 %

## Jämsän seudun henkilöstömäärän muutos 2015-2Q/2020



Lähde: Tilastokeskus/asiakaskohtainen suhdannepalvelu

Keski-Suomen Aikajana  
4/2020

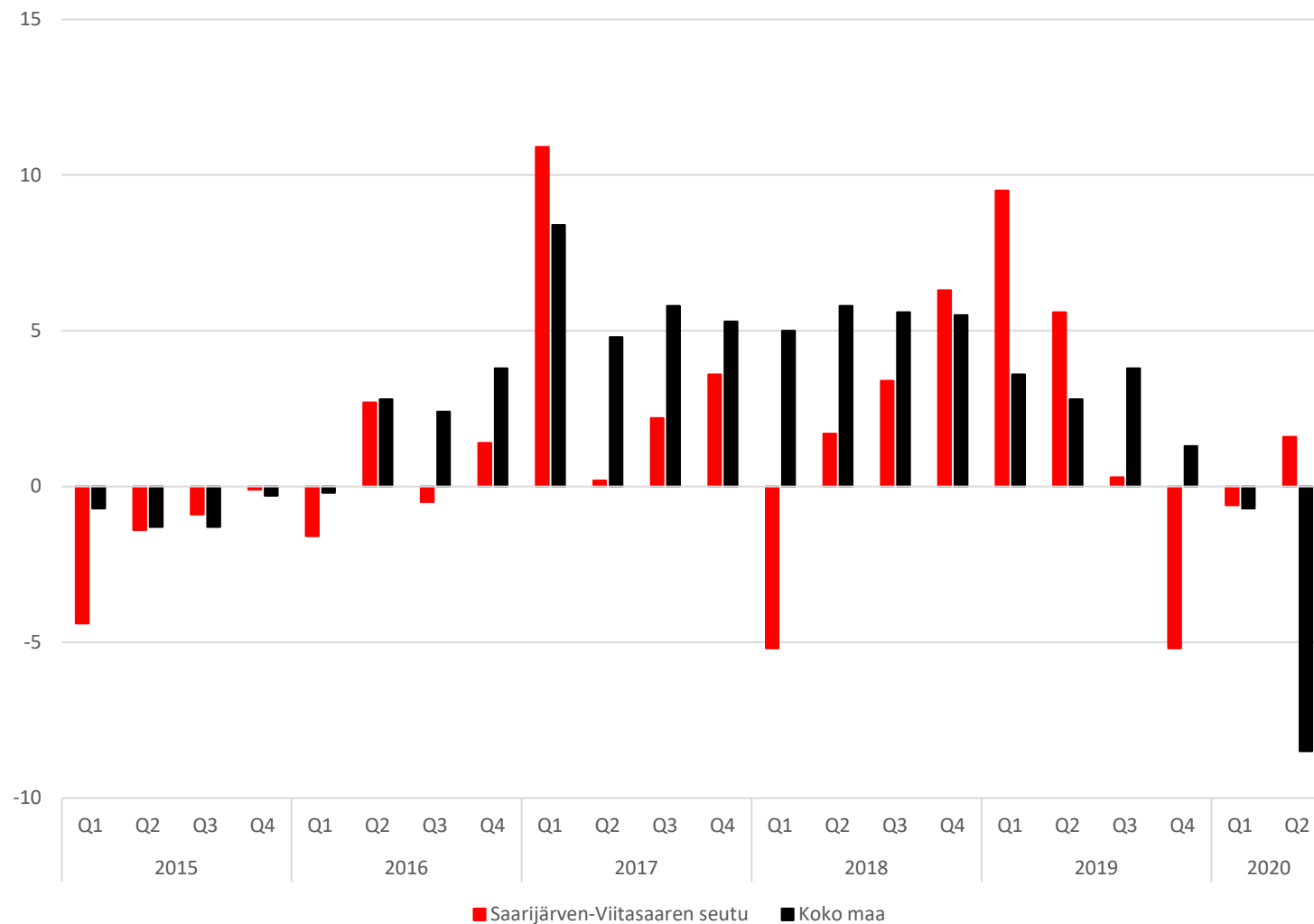
Muutos 2019

Saarijärven- Viita-  
saaren seutu + 2,0 %  
Koko maa + 2,8 %

Muutos 2Q/2020

Saarijärven-Viita-  
saaren seutu + 1,6 %  
Koko maa - 8,5 %

## Saarijärven-Viitasaaren seudun liikevaihdon muutos 2015-2Q/2020



Lähde: Tilastokeskus/asiakaskohtainen suhdannepalvelu

Keski-Suomen Aikajana  
4/2020

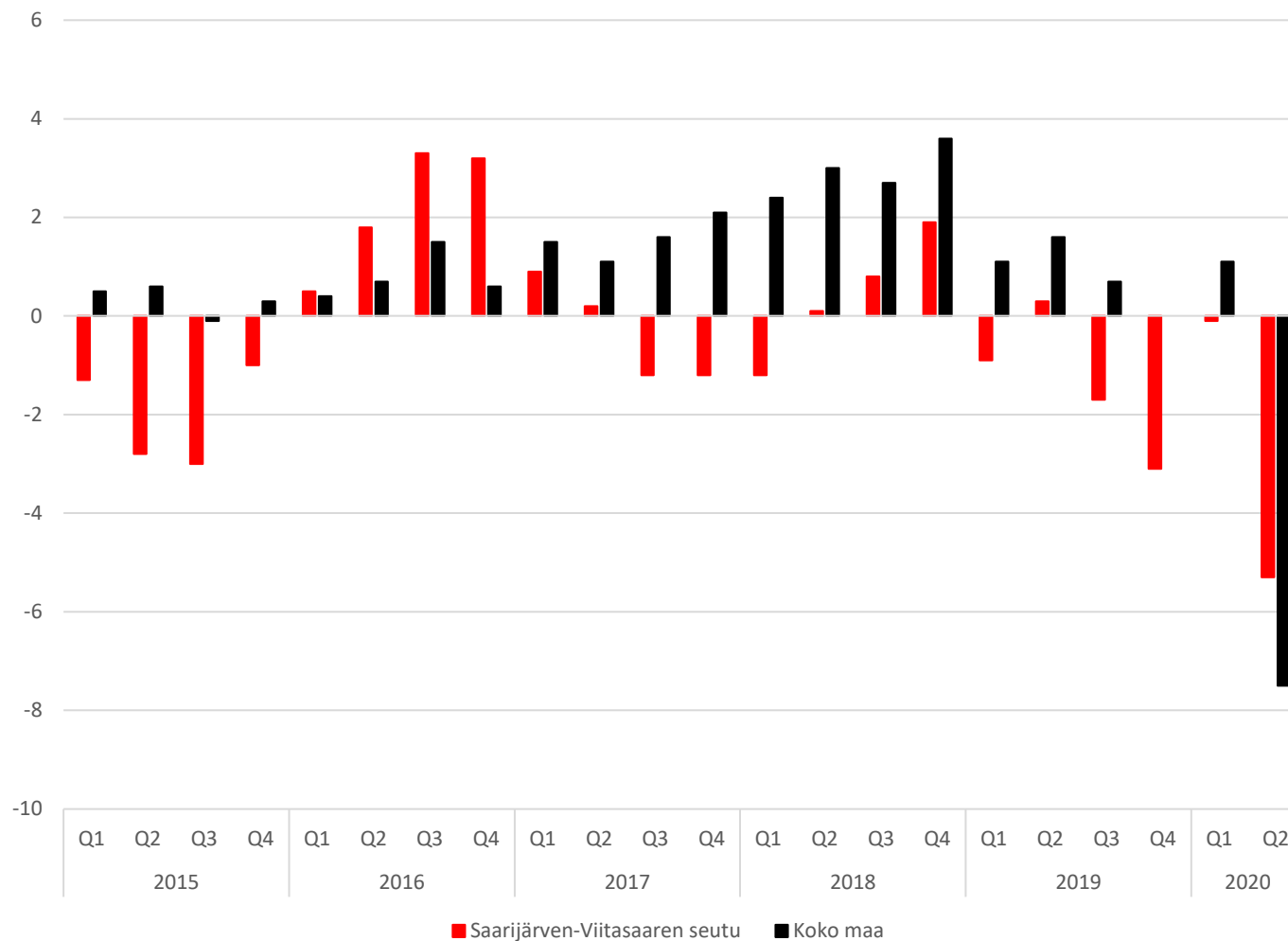
Muutos 2019

Saarijärven- Viita-  
saaren seutu - 1,4 %  
Koko maa + 0,9 %

Muutos 2Q/2020

Saarijärven-Viita-  
saaren seutu - 5,3 %  
Koko maa - 7,5 %

## Saarijärven-Viitasaaren seudun henkilöstömäärän muutos 2015-2Q/2020



Lähde: Tilastokeskus/asiakaskohtainen suhdannepalvelu

Keski-Suomen Aikajana  
4/2020

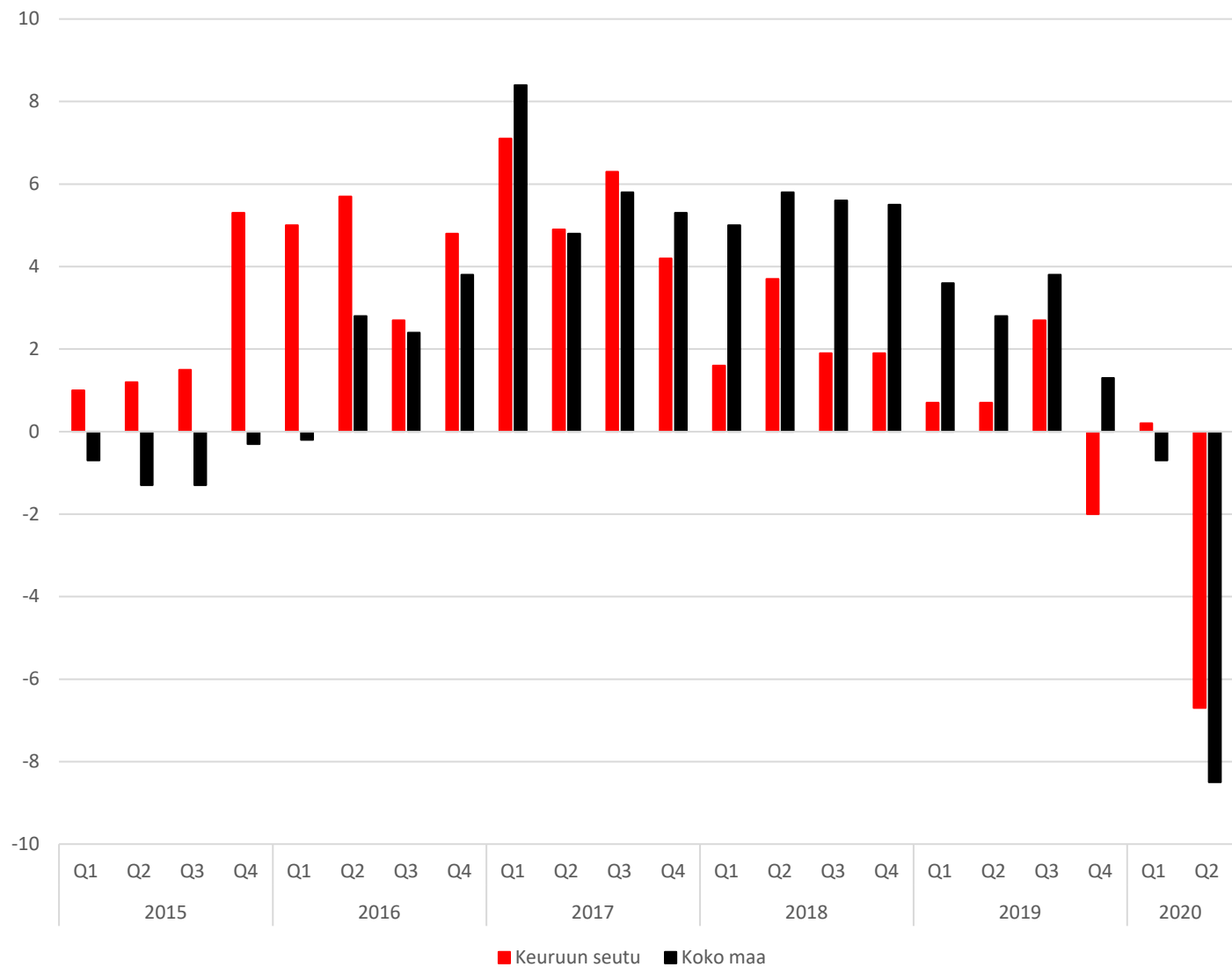
Muutos 2019

Keuruun seutu + 0,5 %  
Koko maa + 2,8 %

Muutos 2Q/2020

Keuruun seutu - 6,7 %  
Koko maa - 8,5 %

## Keuruun seudun liikevaihdon muutos 2015-2Q/2020



Lähde: Tilastokeskus/asiakaskohtainen suhdannepalvelu



Keski-Suomen Aikajana  
4/2020

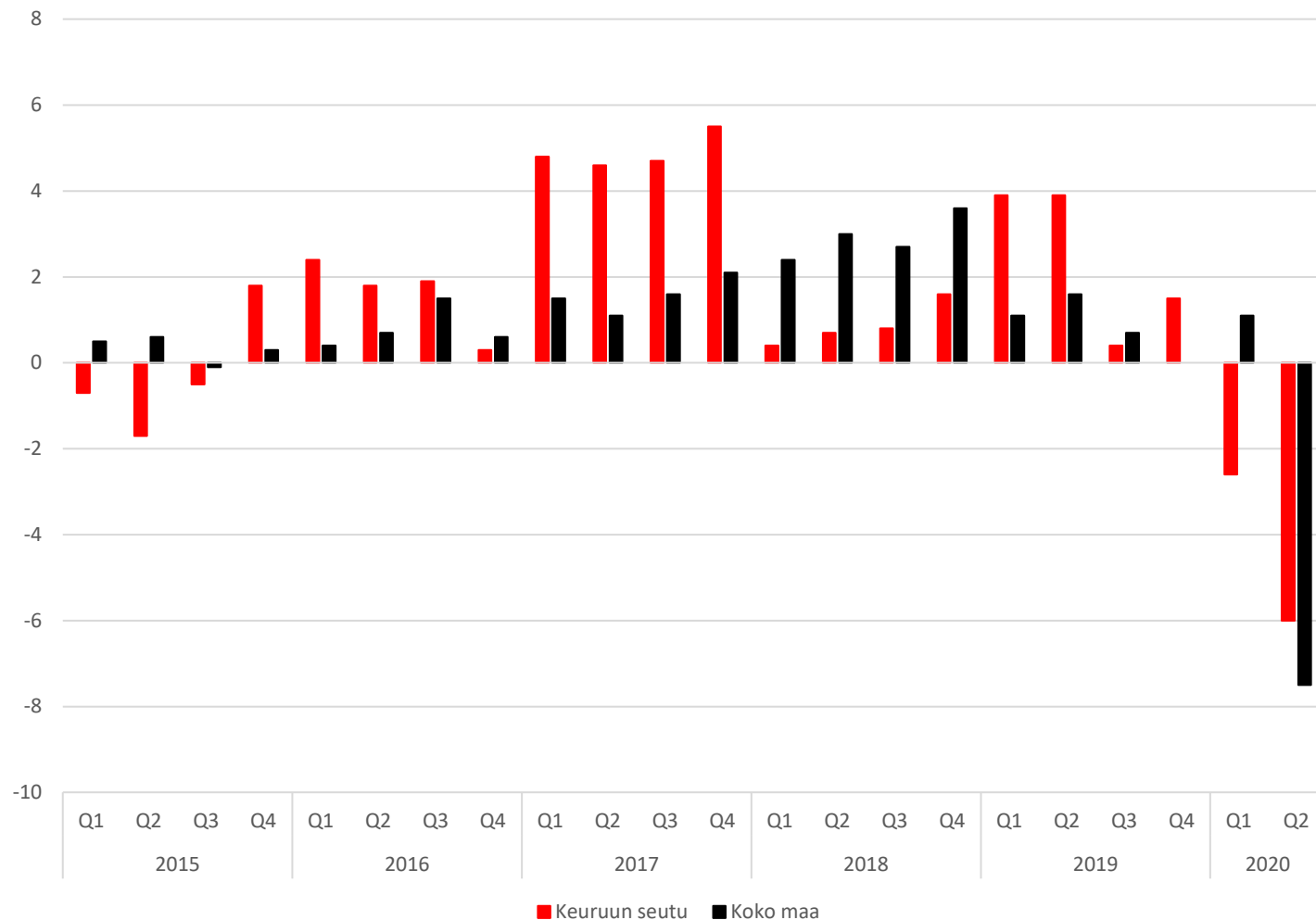
Muutos 2019

Keuruun seutu + 2,4 %  
Koko maa + 0,9 %

Muutos 2Q/2020

Keuruun seutu - 6,0 %  
Koko maa - 7,5 %

## Keuruun seudun henkilöstömäärän muutos 2015-2Q/2020



Lähde: Tilastokeskus/asiakaskohtainen suhdannepalvelu

Keski-Suomen Aikajana  
4/2020

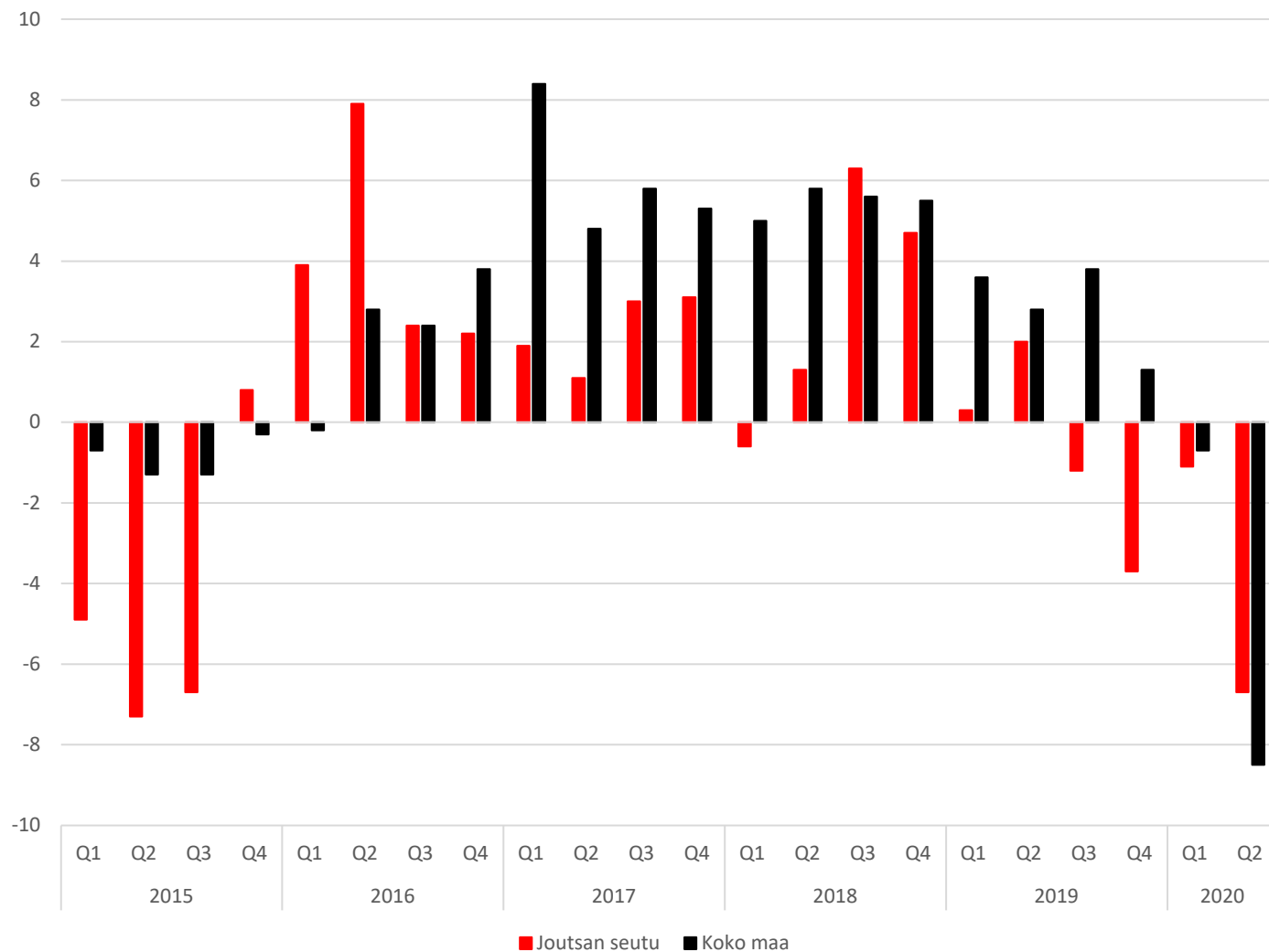
Muutos 2019

Joutsan seutu - 0,8 %  
Koko maa + 2,8 %

Muutos 2Q/2020

Joutsan seutu - 6,7 %  
Koko maa - 8,5 %

## Joutsan seudun liikevaihdon muutos 2015-2Q/2020



Lähde: Tilastokeskus/asiakaskohtainen suhdannepalvelu

Keski-Suomen Aikajana  
4/2020

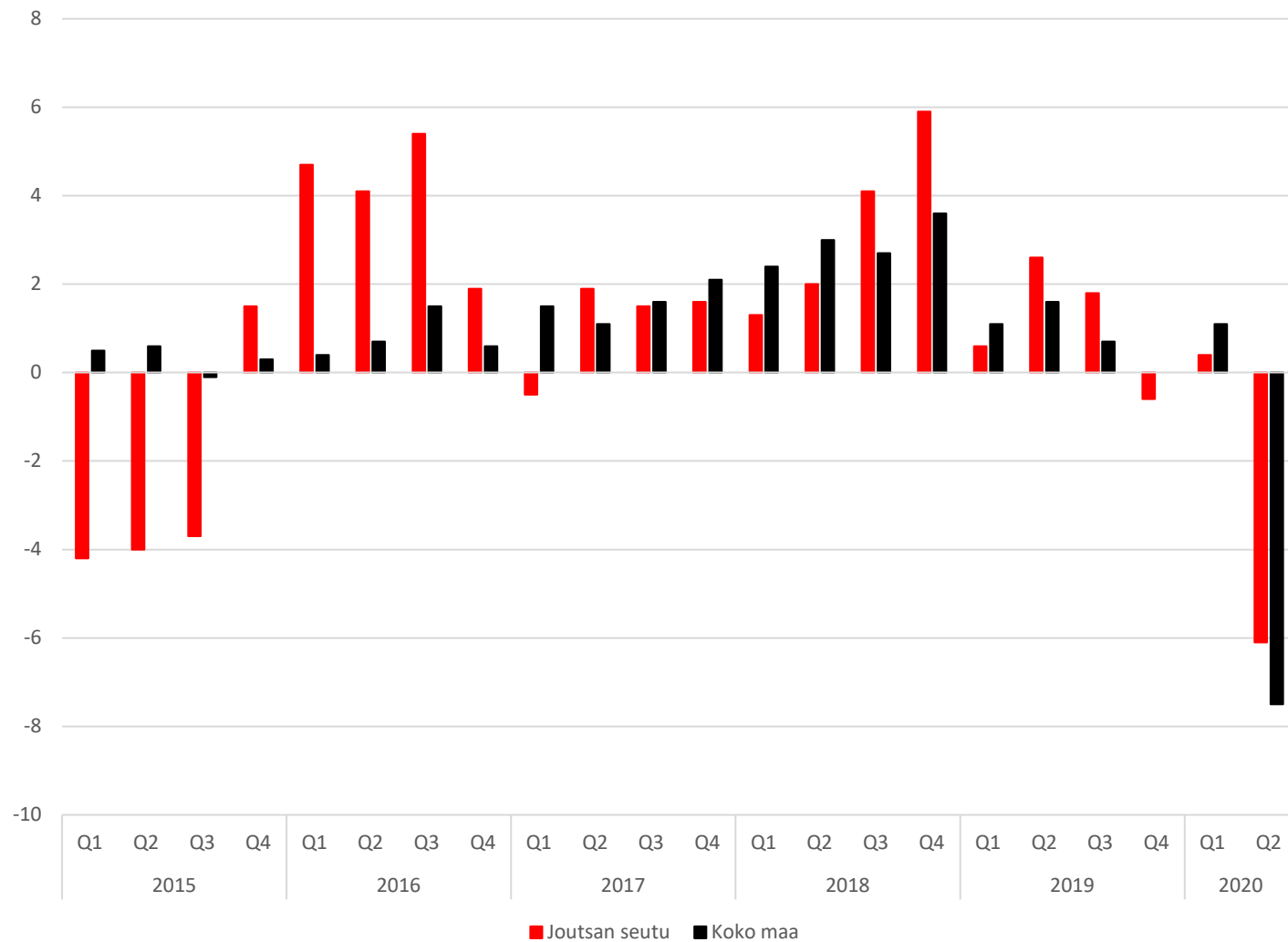
Muutos 2019

Joutsan seutu + 1,1 %  
Koko maa + 0,9 %

Muutos 2Q/2020

Joutsan seutu - 6,1 %  
Koko maa - 7,5 %

## Joutsan seudun henkilöstömäärän muutos 2015-2Q/2020



Lähde: Tilastokeskus/asiakaskohtainen suhdannepalvelu