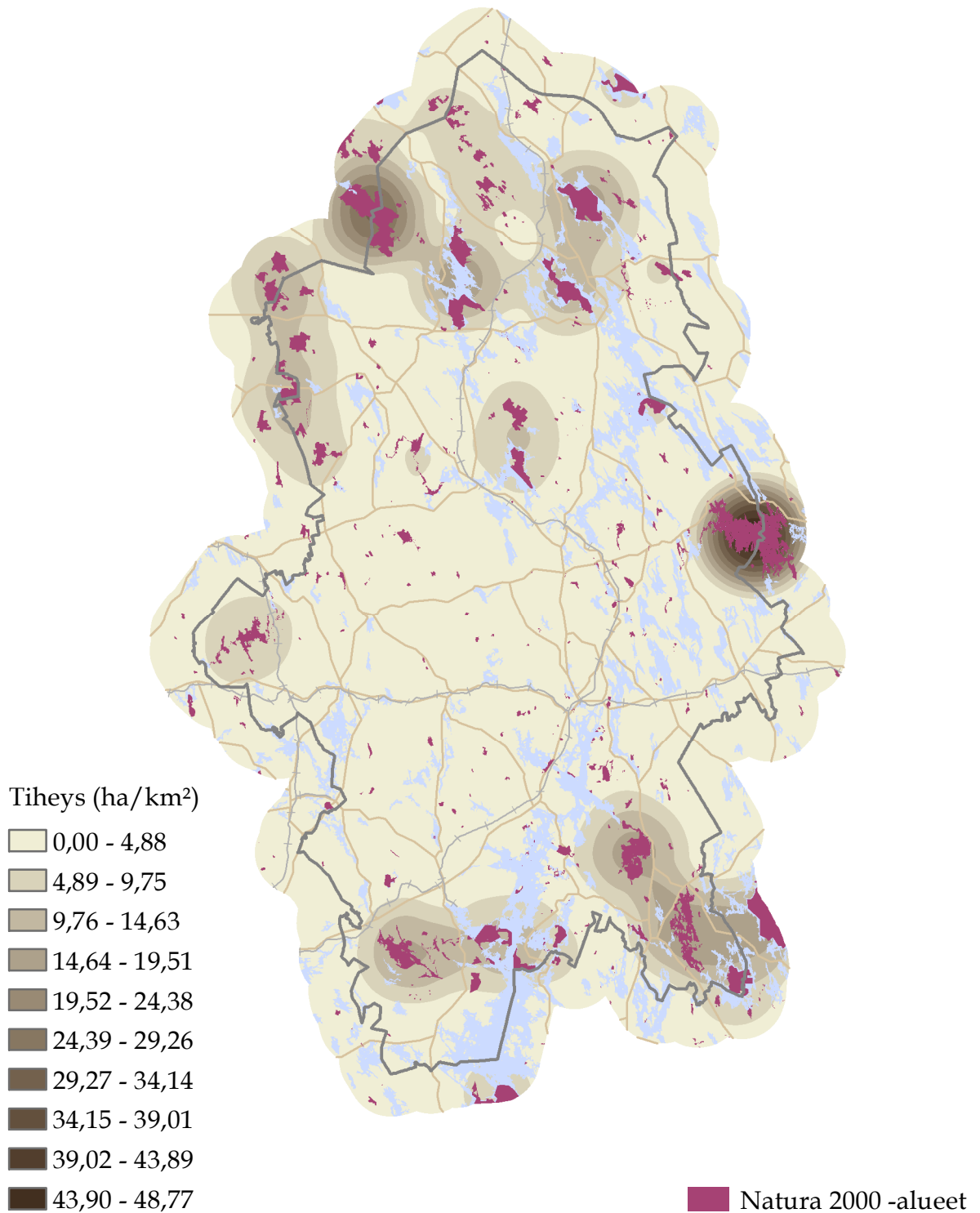


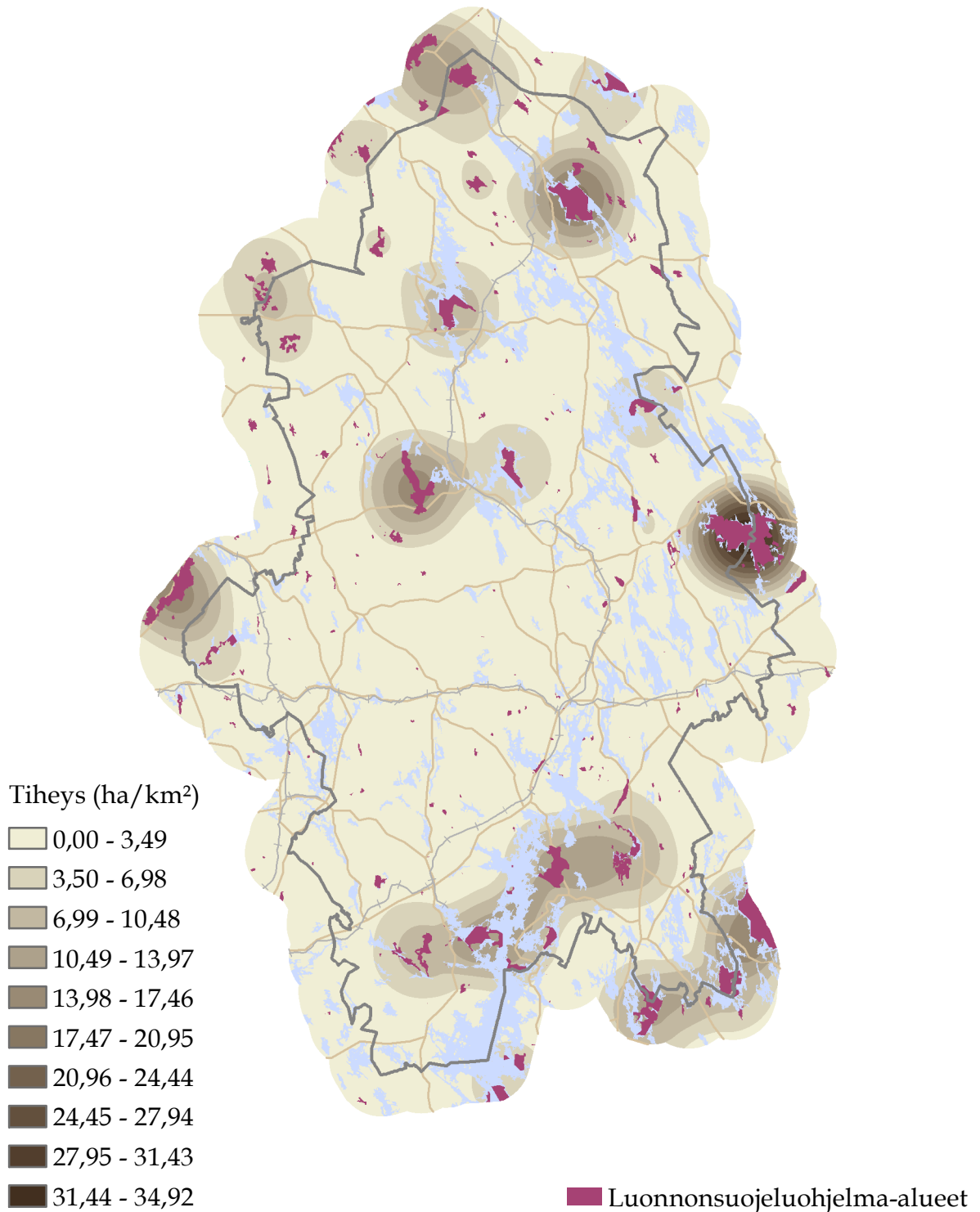
## NATURA 2000 -VERKOSTO

Natura 2000 -verkostoon kuuluvien luontodirektiivin ja lintudirektiivin perusteella suojeltavien alueiden keskittymät. Ydinestimoinnissa käytetyn ytimen koko on 1000 km<sup>2</sup> ja säde 17,8 km. Aineiston lähde: SYKE & ELY-keskukset, 2015.



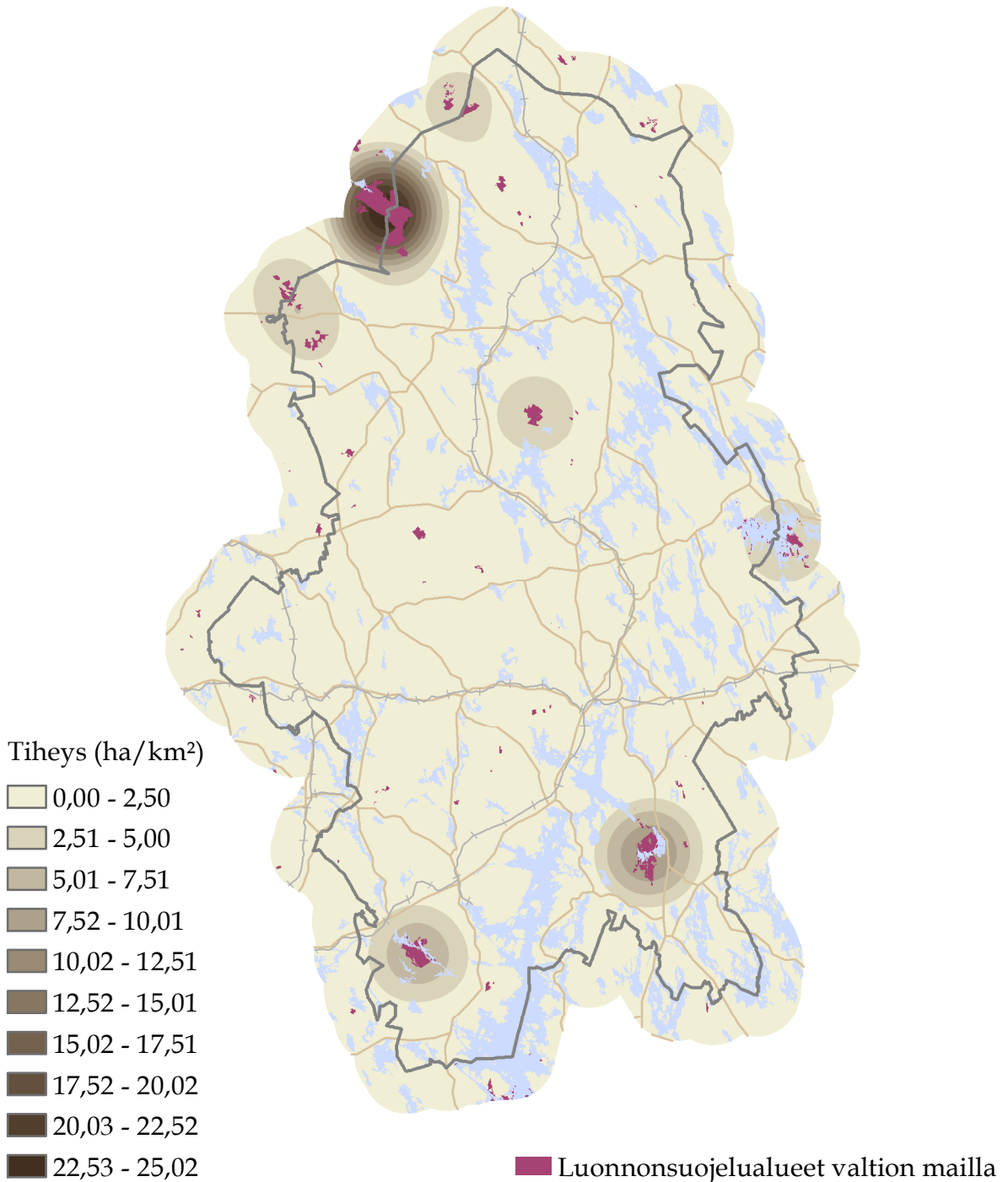
# LUONNONSUOJELUOHJELMAT

Valtakunnallisten luonnonsuojeluohjelma-alueiden keskittymät. Mukana ovat harjujen, lehtojen, lintuvesien, rantojen, soiden ja vanhojen metsien suojeluohjelma-alueet sekä maisemakokonaisuudet. Ydinestimoinnissa käytetyn ytimen koko on 1000 km<sup>2</sup> ja säde 17,8 km. Aineiston lähde: SYKE, 2010.



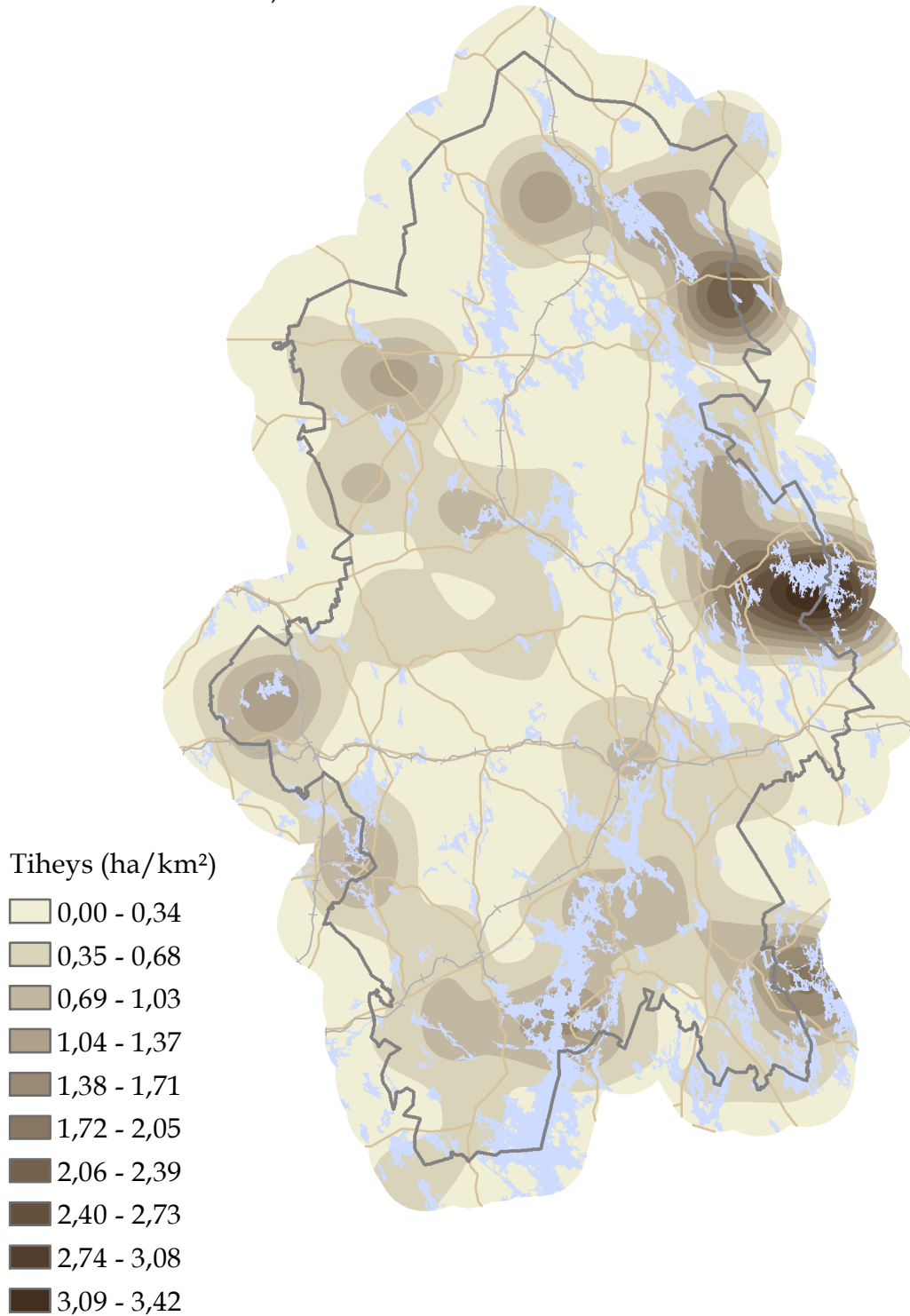
## VALTION LUONNONSUOJELUALUEET

Valtion mailla olevien luonnonsuojelualueiden keskittymät. Keski-Suomessa valtion luonnonsuojelualueisiin kuuluu kansallispuistoja, luonnonpuistoja, soiden-suojelualueita, vanhojen metsien suojelualueita ja yksi lehtojensuojelualue. Mukana ovat myös soiden suojelualueverkostoa valtion mailla täydentävät lakisääteisesti tai Metsähallituksen pysyvällä päätöksellä suojellut suoalueet. Ydinestimoinnissa käytetyn ytimen koko on 1000 km<sup>2</sup> ja säde 17,8 km. Aineistojen lähteet: Metsähallitus, 2015, ja SYKE, Metsähallitus & ELY-keskukset, 2016.



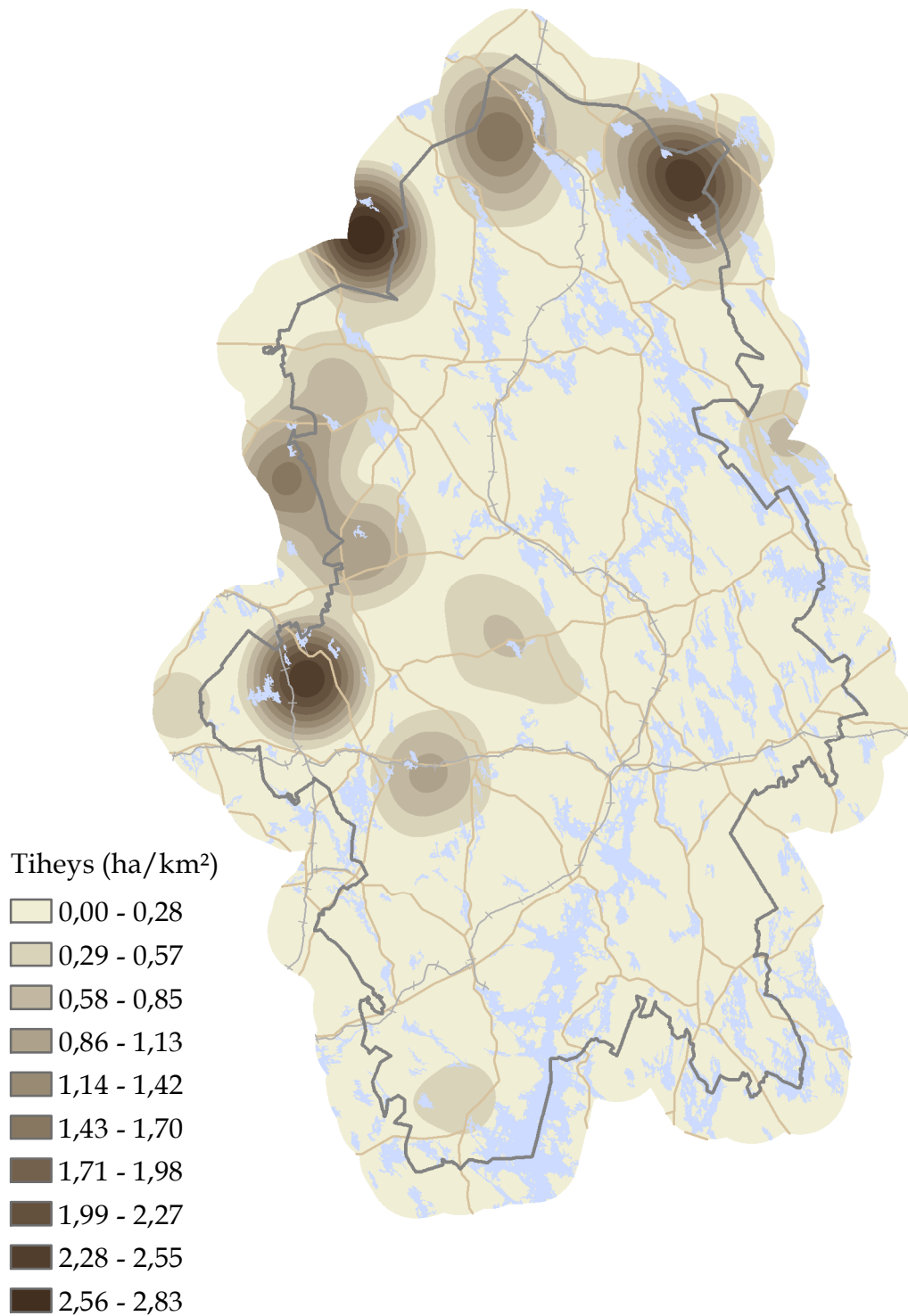
# LUONNONSUOJELUALUEET YKSITYISOMISTUKSESSA OLEVILLA MAILLA

Yksityisomistuksessa oleville maille perustettujen luonnonsuojelualueiden keskitymät. Mukana ovat erityisesti suojeltavien lajien rauhoitetut esiintymispaikat, suojellut luontotyytit, määräaikaisten rauhoitusalueet ja yksityiset suojelualueet. Ydinestimoinnissa käytetyn ytimen koko on 1000 km<sup>2</sup> ja säde 17,8 km. Aineiston lähde: Metsähallitus, 2015.



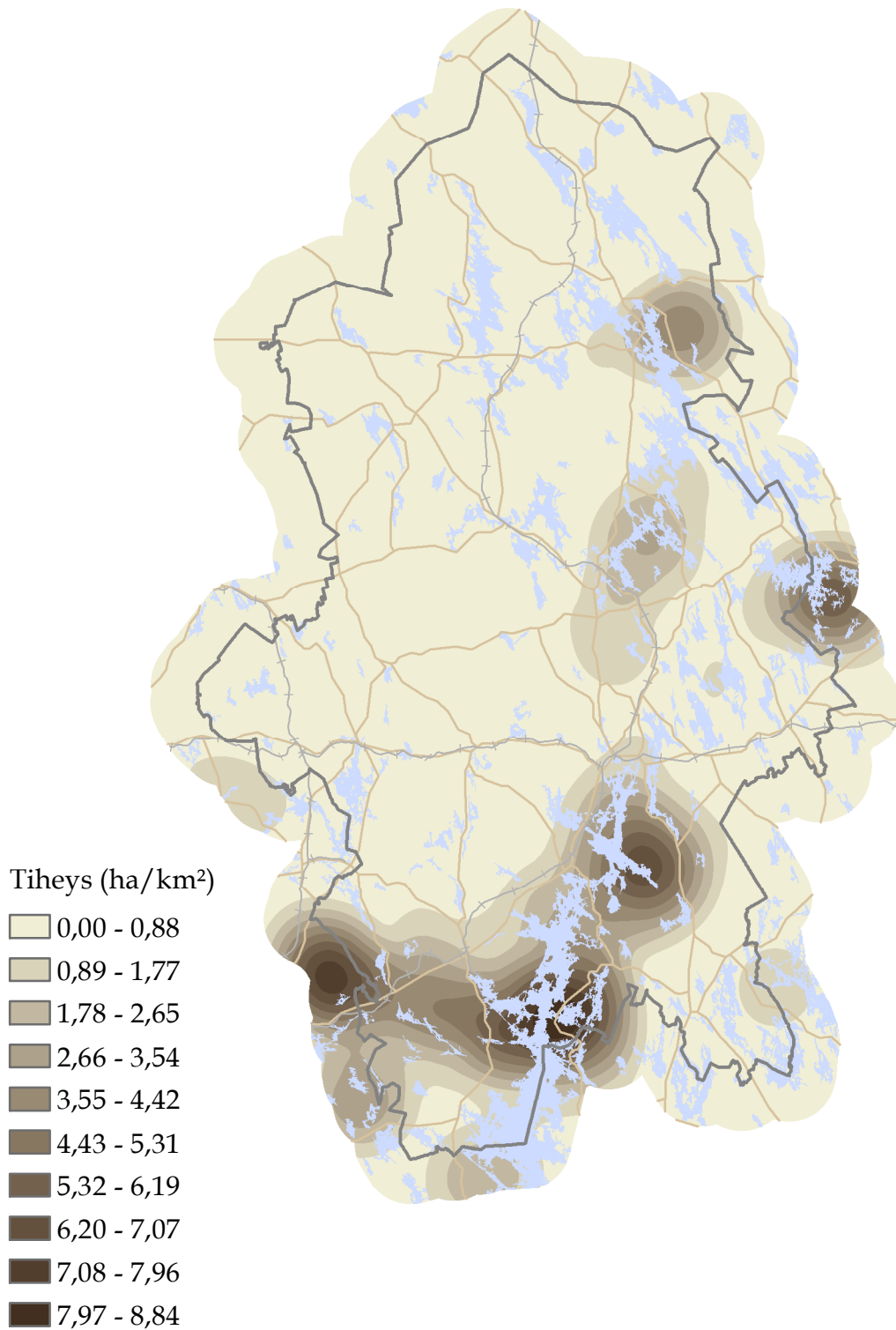
## SUOJELTAVIKSI EHDOTETUT SUOALUEET

Ympäristöministeriön asettaman soidensuojeluryöryhmän suojeltaviksi ehdottamien valtakunnallisesti arvokkaiden ja nykyistä suojelualueverkostoa täydentävien suoalueiden keskittymät. Ydinestimoinnissa käytetyn ytimen koko on 1000 km<sup>2</sup> ja säde 17,8 km. Aineiston lähde: SYKE, Metsähallitus & ELY-keskukset, 2016.



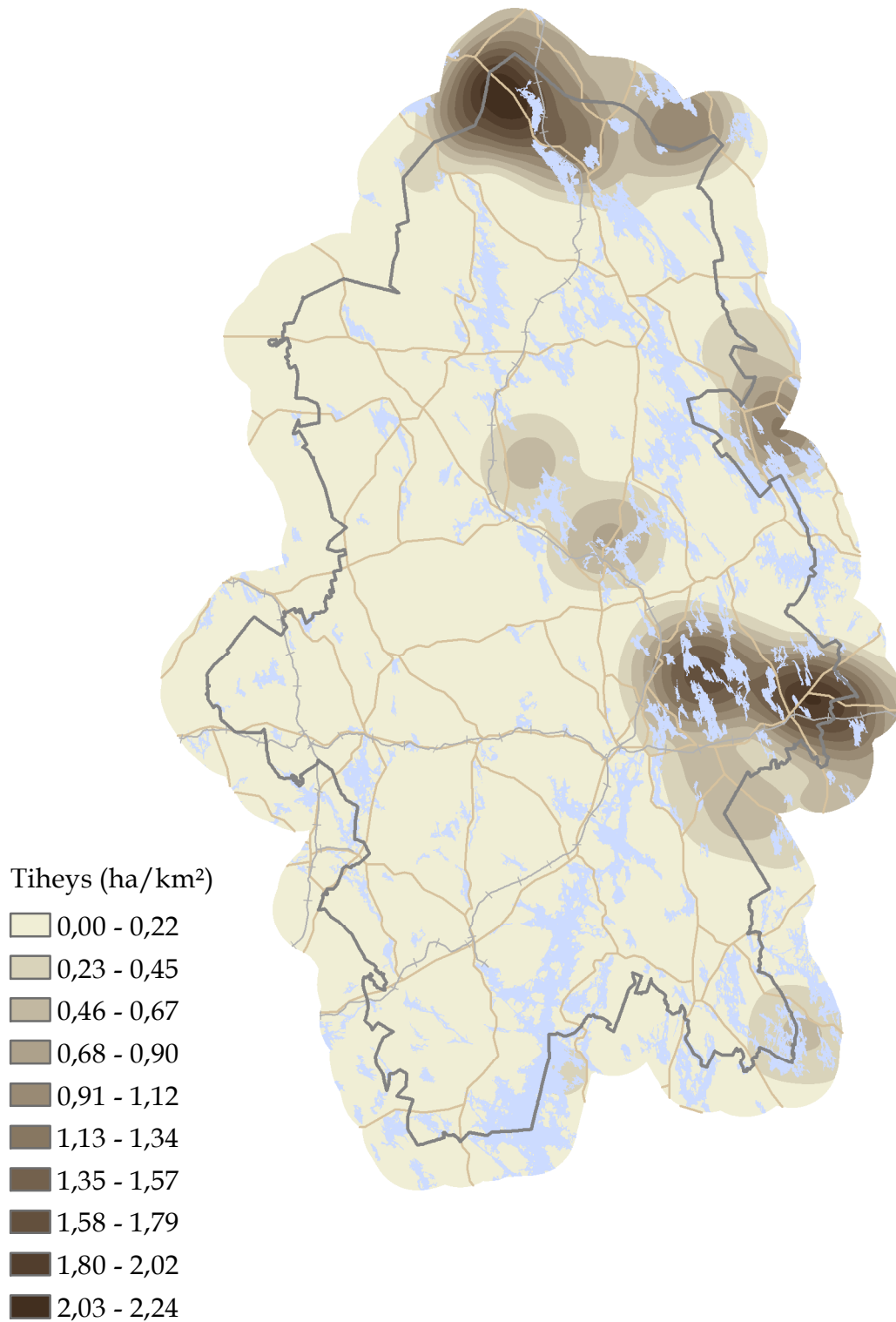
## ARVOKKAAT KALLIOALUEET

Valtakunnallisesti arvokkaiden kallioalueiden keskittymät. Ydinestimoinnissa käytetyn ytimen koko on 1000 km<sup>2</sup> ja säde 17,8 km. Aineiston lähde: SYKE, 2016.



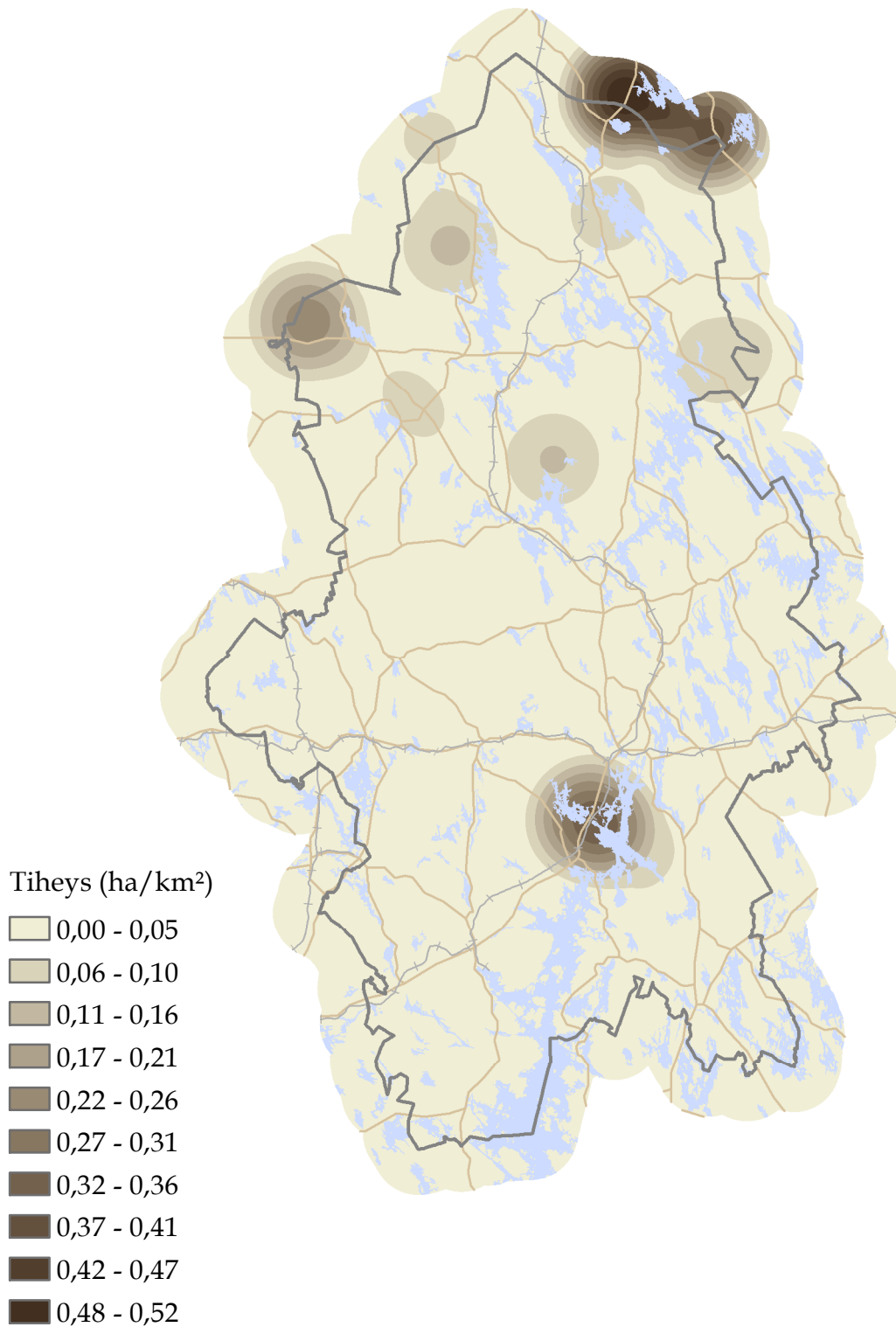
## ARVOKKAAT MOREENIMUODOSTUMAT

Valtakunnallisesti arvokkaiden moreenimuodostumien keskittymät. Ydinestimoinnissa käytetyn ytimen koko on 1000 km<sup>2</sup> ja säde 17,8 km. Aineiston lähde: SYKE & GTK, 2015.



## ARVOKKAAT TUULI- JA RANTAKERROSTUMAT

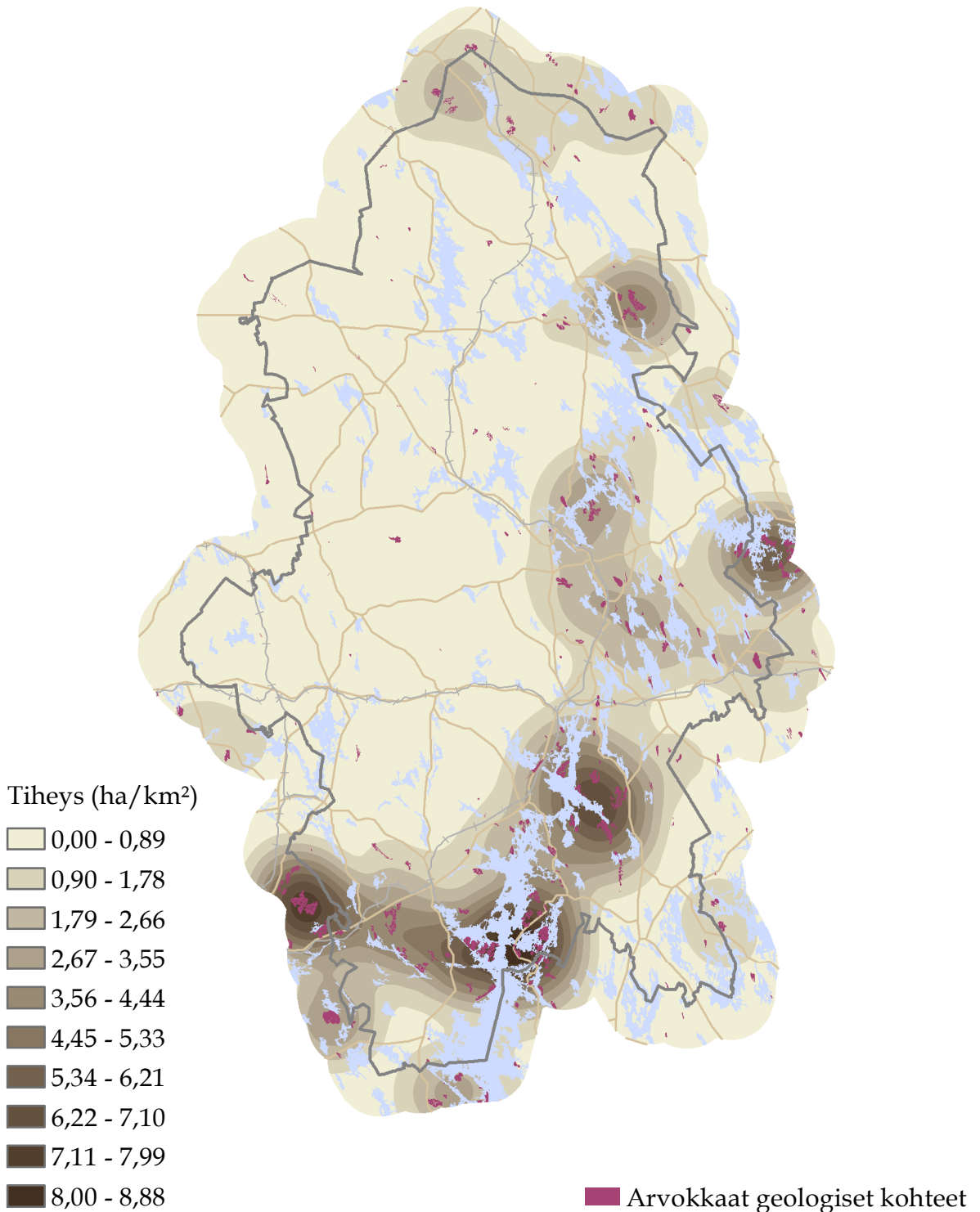
Valtakunnallisesti arvokkaiden tuuli- ja rantakerrostumien keskittymät. Ydinestimoinnissa käytetyn ytimen koko on 1000 km<sup>2</sup> ja säde 17,8 km. Aineiston lähde: SYKE & GTK, 2012.





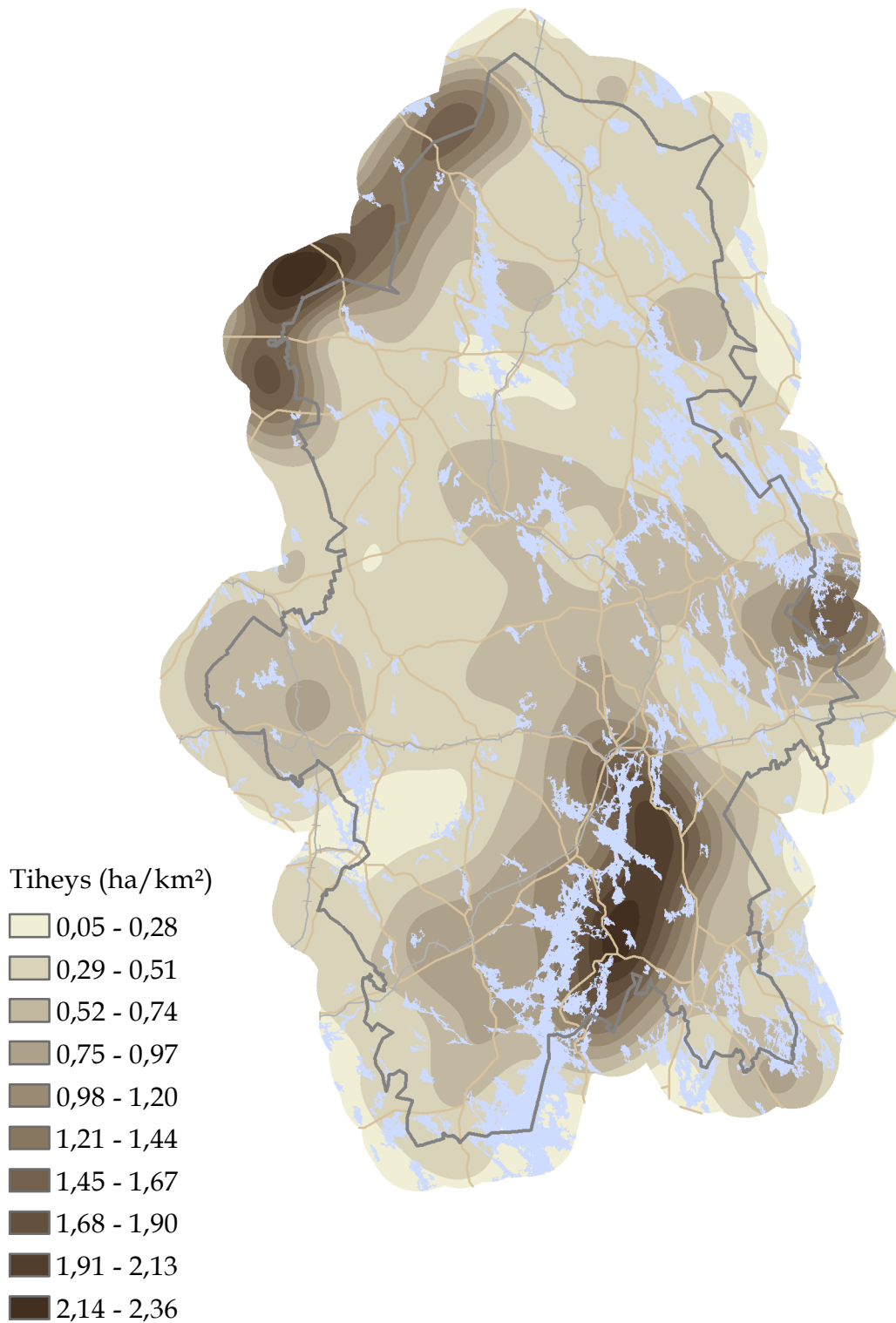
## ARVOKKAAT GEOLOGISET KOHTEET

Valtakunnallisesti arvokkaiden tuuli- ja rantakerrostumien (SYKE & GTK, 2012), kallioalueiden (SYKE, 2016) ja moreenimuodostumien (SYKE & GTK, 2015) sekä valtakunnalliseen harjujensuojeluohjelmaan (SYKE, 2010) kuuluvien alueiden keskittymät. Ydinestimoinnissa käytetyn ytimen koko on 1000 km<sup>2</sup> ja säde 17,8 km.



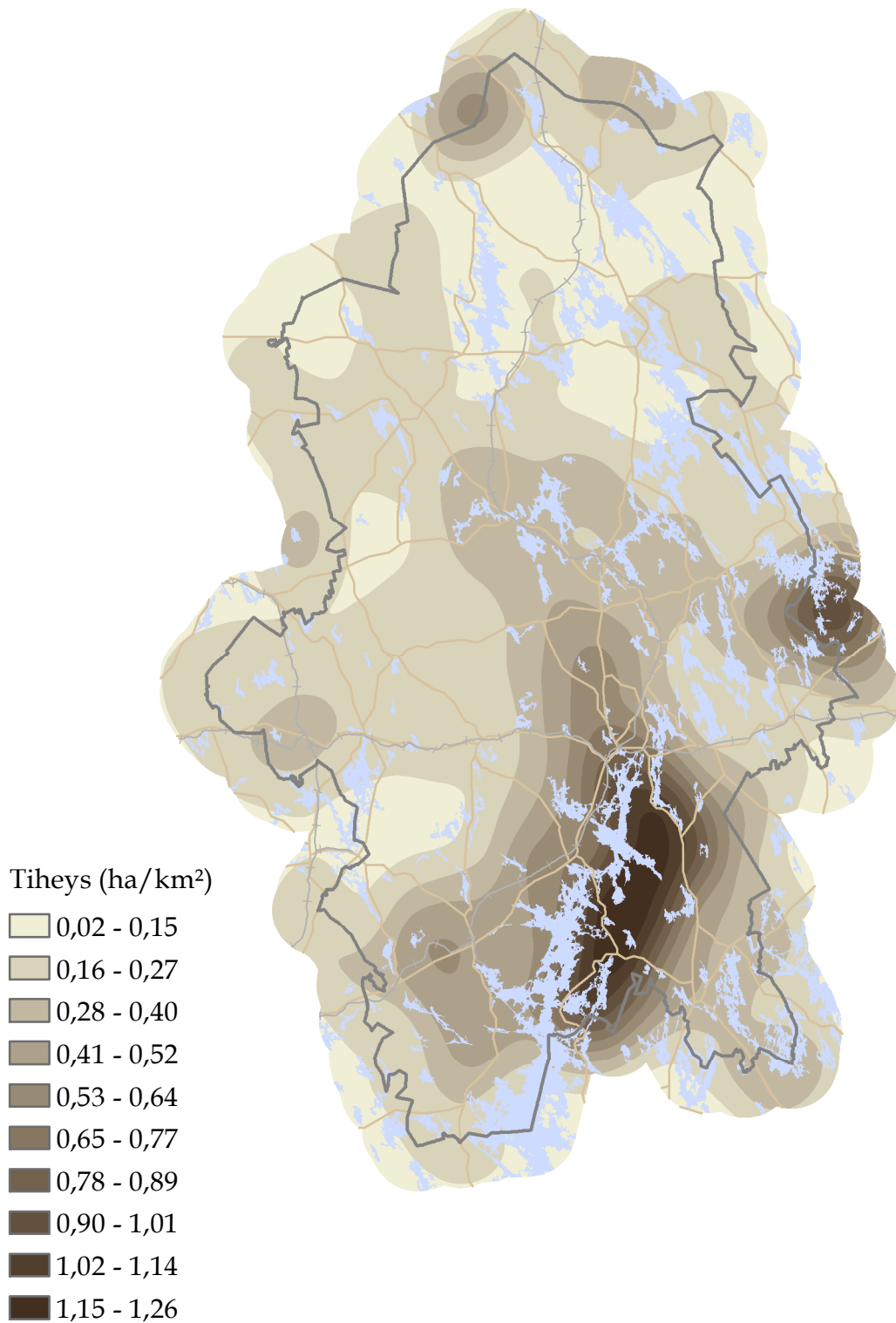
## ARVOKKAAT METSÄKUVIOT

Metsälain erityisen tärkeiden elinympäristöjen (METE-kohteiden), muiden arvokaiden elinympäristöjen ja kestävän metsätalouden rahoituslain ympäristötukikohteiden keskittymät. Ydinestimoinnissa käytetyn ytimen koko on 1000 km<sup>2</sup> ja säde 17,8 km. Aineiston lähde: Suomen metsäkeskuksen metsävaratietojärjestelmä, 2015.



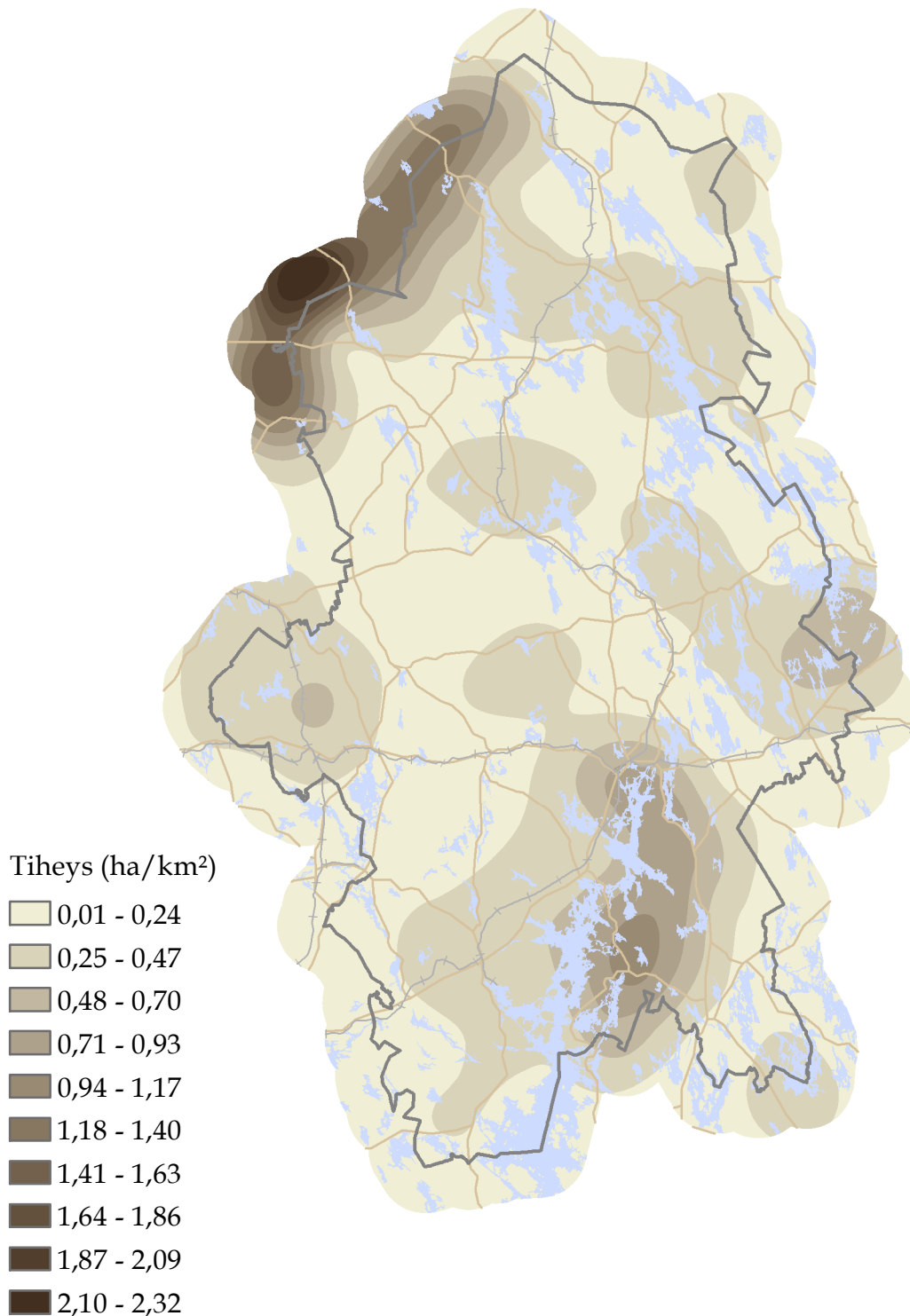
## METSÄLAIN ERITYISEN TÄRKEÄT ELINYMPÄRISTÖT

Metsälain erityisen tärkeiden elinympäristöjen (METE-kohteiden) keskittymät. Ydinestimoinnissa käytetyn ytimen koko on 1000 km<sup>2</sup> ja säde 17,8 km. Aineiston lähde: Suomen metsäkeskuksen metsävaratietojärjestelmä, 2015.



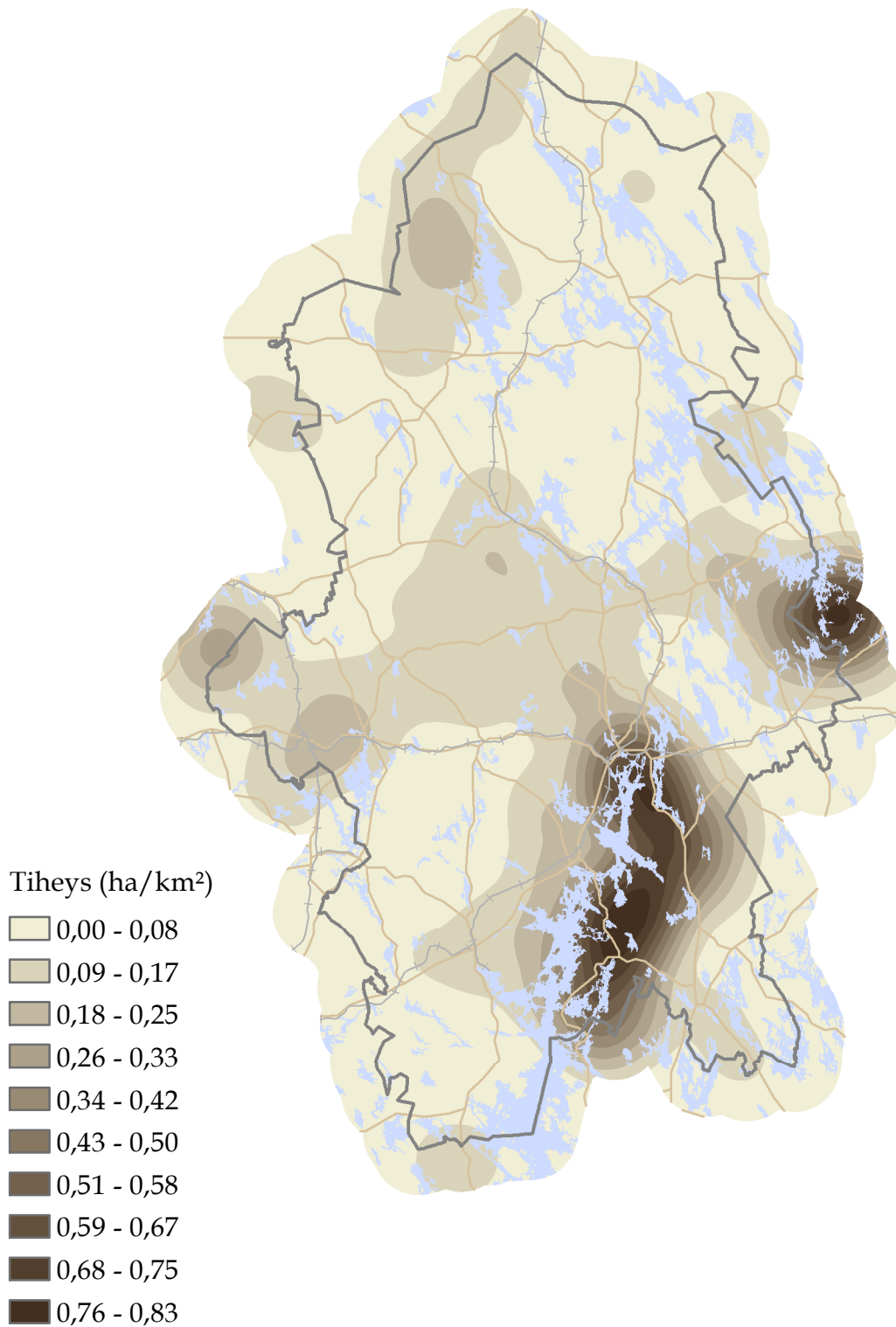
## MUUT ARVOKKAAT ELINYMPÄRISTÖT

Muiden arvokkaiden elinympäristöjen keskittymät. Suuri osa kohteista vastaa metsälain erityisen tärkeitä elinympäristöjä, mutta ei täytä lain vaatimusta luonnontilaisuuden kaltaisuudesta. Ydinestimoinnissa käytetyn ytimen koko on 1000 km<sup>2</sup> ja säde 17,8 km. Aineiston lähde: Suomen metsäkeskuksen metsävaratietojärjestelmä, 2015.



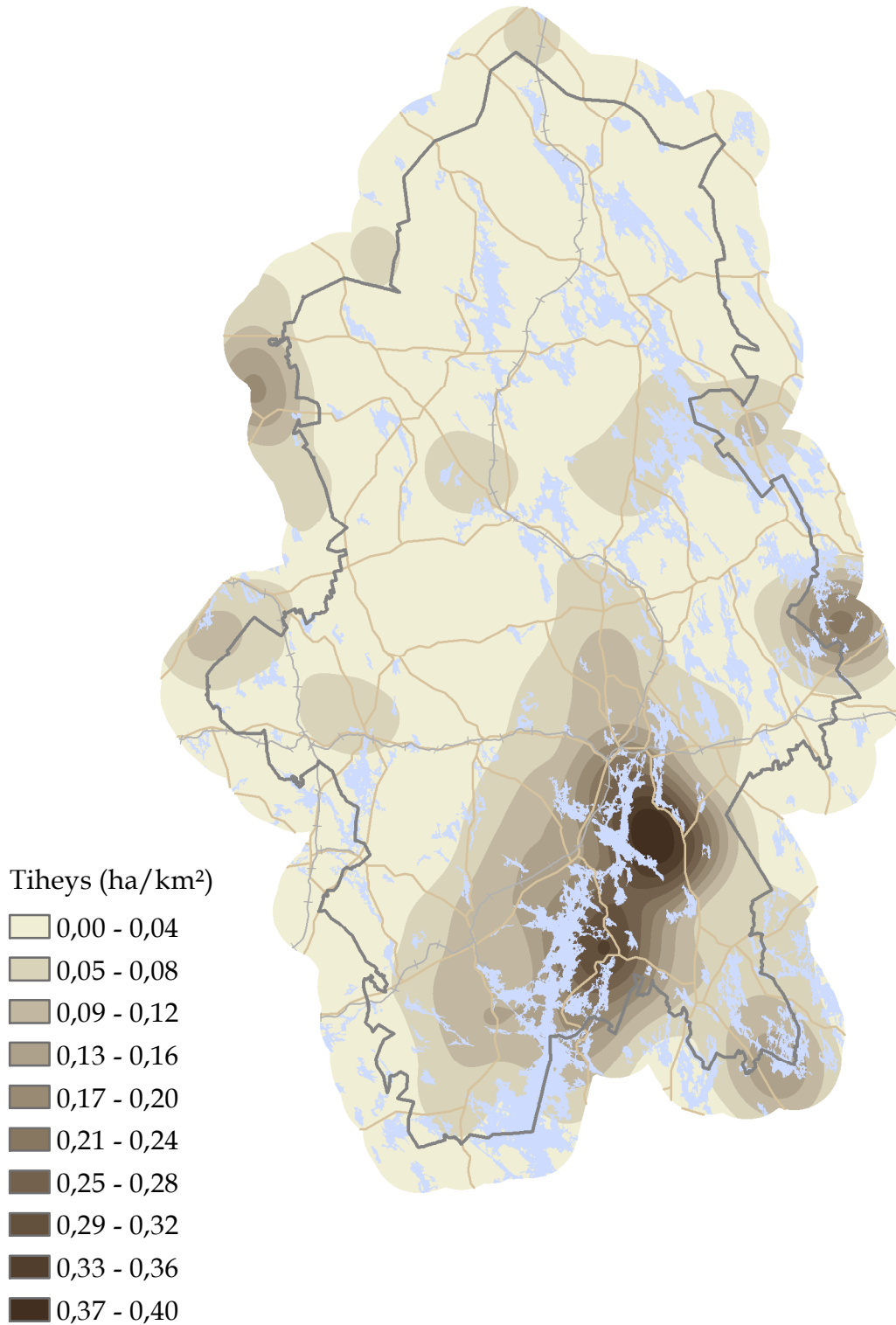
## YMPÄRISTÖTUKIKOHTTEET

Kestävän metsätalouden rahoituslain mukaisten ympäristötukikohteiden keskittymät. Ydinestimoinnissa käytetyn ytimen koko on 1000 km<sup>2</sup> ja säde 17,8 km. Aineiston lähde: Suomen metsäkeskuksen metsävaratietojärjestelmä, 2015.



## MAHDOLLISET METSO-KOHTTEET

Etelä-Suomen metsien monimuotoisuuden toimintaohjelmaan Zonation-analyysin perusteella mahdollisesti soveltuvien kohteiden keskittymät. Ydinestimoinnissa käytetyn ytimen koko on 1000 km<sup>2</sup> ja säde 17,8 km. Aineiston lähde: Suomen metsäkeskuksen metsävaratietojärjestelmä, 2015.



## ARVOKKAAT LUONTOKOHOEET

Arvokkaiden luontokohteiden keskittymät. Mukana ovat Natura 2000 -alueet (SYKE & ELY-keskukset, 2015), luonnonsuojeluohjelmat (SYKE, 2010), arvokkaat metsäkuviot (Suomen metsäkeskuksen metsävaratietojärjestelmä, 2015), luonnonsuojelualueet yksityisomistuksessa olevilla ja valtion omistamilla mailla (Metsähallitus, 2015), suojeltaviksi ehdotetut suojelualueverkostoa täydentävät suoalueet ja täydennysehdotuksen kohteet, joilla suojelu on toteutettu (SYKE, Metsähallitus & ELY-keskukset, 2016) sekä valtakunnallisesti arvokkaat tuuli- ja rantakerrostumat (SYKE & GTK, 2012), kallioalueet (SYKE, 2016) ja moreenimuodostumat (SYKE & GTK, 2015). Ydinestimoinnissa käytetyn ytimen koko on 1000 km<sup>2</sup> ja säde 17,8 km.

